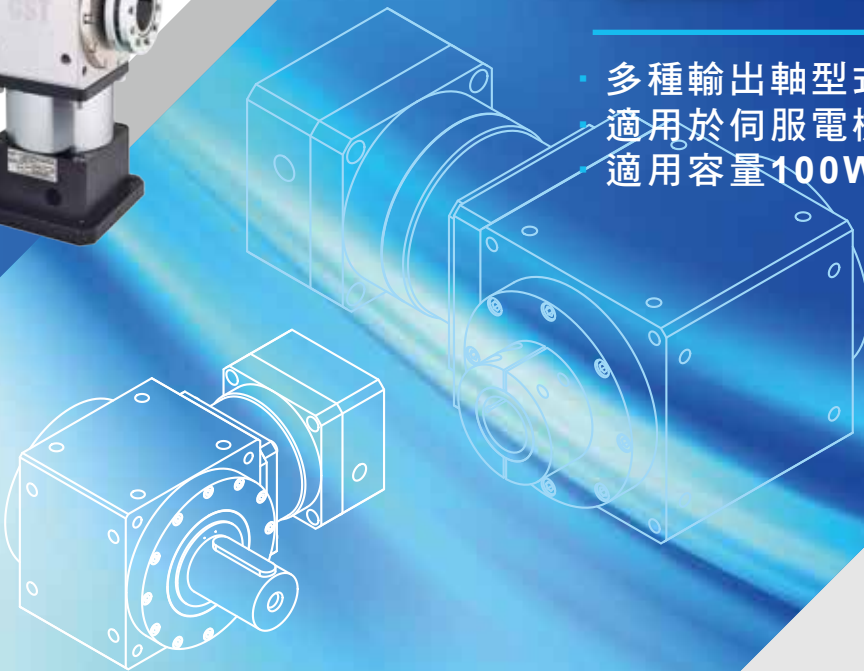




CST 90度轉角 齒輪箱

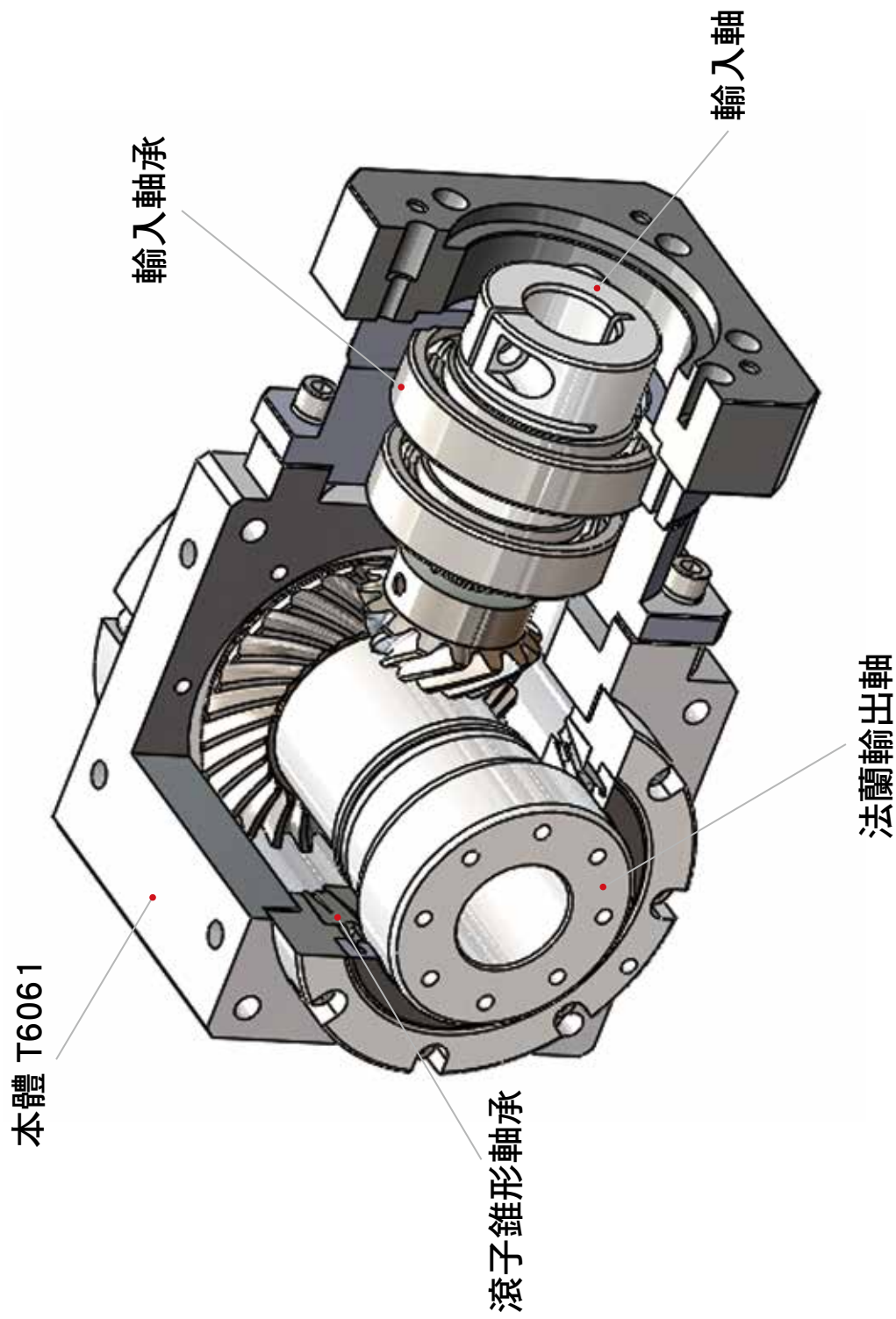
- 多種輸出軸型式 減速比 1/1~1/250
- 適用於伺服電機/步進電機
- 適用容量100W~15KW



■ 目 錄 ■

RXW 系列：內部簡介	-----	1
技術選型資料與保固	-----	3
RXW-(A)系列 - 轉角齒輪箱(速比 1:1)	-----	5~7
RXW-(AS)系列 - 轉角齒輪箱(速比 1/2~1/10)	-----	8~11
RT-(A)系列轉向器(齒數比 1/1)	-----	12~14
RT-(AS)系列轉向器(齒數比 1/2~1/5)	-----	15~17
GXW-(A)系列 - 轉角減速機，比數 3~100	-----	18~27
GXW-(AS)系列 - 轉角減速機，比數 6~250	-----	28~38
安裝說明	-----	39~40

■ RXW 系列：內部簡介



■ 技術資料：

依據使用場合與衝擊負荷及使用時間 / (日) 運轉條件之選定：

負荷狀況	安全係數 (S.F)			用途例
	1 ~ 8 (時) / 日運轉時間	10 ~ 15 (時) / 日運轉時間	16 ~ 24 (時) / 日運轉時間	
輕負荷	S.F = 1.0	S.F = 1.5	S.F = 2.0	輸送機械、直線送料機械、 螺桿機構、工具機床、 皮帶輪機構
中衝擊負荷	S.F = 2.0	S.F = 2.5	S.F = 3.5	製紙機械、押出機、 橡塑膠機械、 齒條齒輪機構、印刷機械
大衝擊負荷	S.F = 2.5	S.F = 3.0	S.F = 4.0	凸輪機構、平面旋轉機構、 轉盤 (翻轉機構)、 大慣量機構

例：大衝擊負荷下於轉盤 (翻轉機構) 使用 16—24(時) / 日運轉，

選用電機 750w 齒輪比 1:100，計算選型如下：

電機 (P)750w/3000(RPM): 額定轉距 =2.4(Nm) 齒輪比數 1/R=100 減速機效率 $\eta=85\%$

$T=P \cdot R \cdot (S.F) = (2.4 \cdot 100 \cdot 0.85) \cdot 4 = 816 \text{NM}$ (輸出額定轉距)

故需選型：減速機額定轉距 $\geq 816 \text{NM}$ ，產品保固壽命 1 年，

若選型：減速機額定轉距 $< 816 \text{NM}$ ，則選型錯誤產品不在保固範圍。

P.S: 電子 (半導體) 設備依 24 小時估算安全係數 (S.F).

■ 產品保固及注意事項：

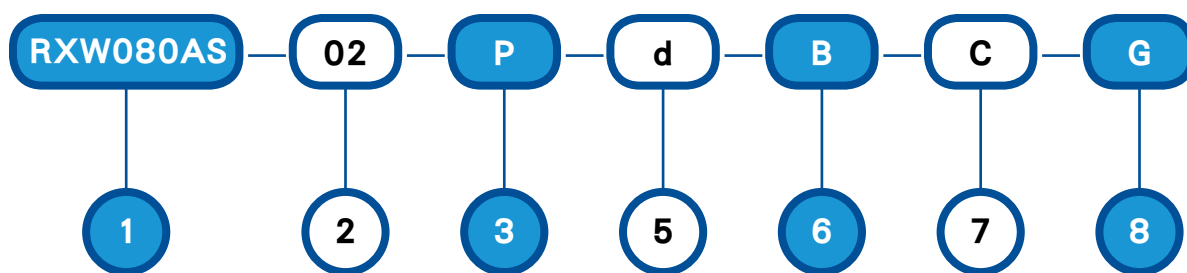
1) 保固內容

- 正常使用下保固期自出貨日起 12 個月。
- 人為因素、自然不可抗拒之力不在保固範圍。
- 非經由本公司所進行之改裝或維修所造成之故障不在保固範圍。
- 選型錯誤，例 (選用之型號轉距太小) 造成之故障不在保固範圍 (依上表選型)。
- 上述保固僅限於本公司之產品，不含其他機械或裝置及運輸費用。

2) 責任限制

關於因本公司產品所引發之一切特別損壞、間接損壞、消極損壞，本公司不負任何責任。

RXW-A/AS 系列：1/1 ~ 1/10



1. 型號 (輸入帶法蘭型式) : RXW045A / RXW070A / RXW085A / RXW105A / RXW125A /
RXW125B / RXW150A / RXW150B / RXW180A / RXW180B /
RXW045AS / RXW070AS / RXW080AS / RXW110AS / RXW135AS /
RXW135BS / RXW165AS / RXW200BS / RXW250AS
2. 齒輪比 : 1/1~1/10
3. 輸出軸型式 : 如圖表 1
4. 精度 : 如圖表 2
5. 輸入法蘭之軸徑 (d): 如圖表 3
6. 輸入法蘭之引導 (ØB): 如圖表 3
7. 輸入法蘭之螺紋孔距 (ØC): 如圖表 3
8. 輸入法蘭之螺紋孔 (G): 如圖表 3

背隙等級 :

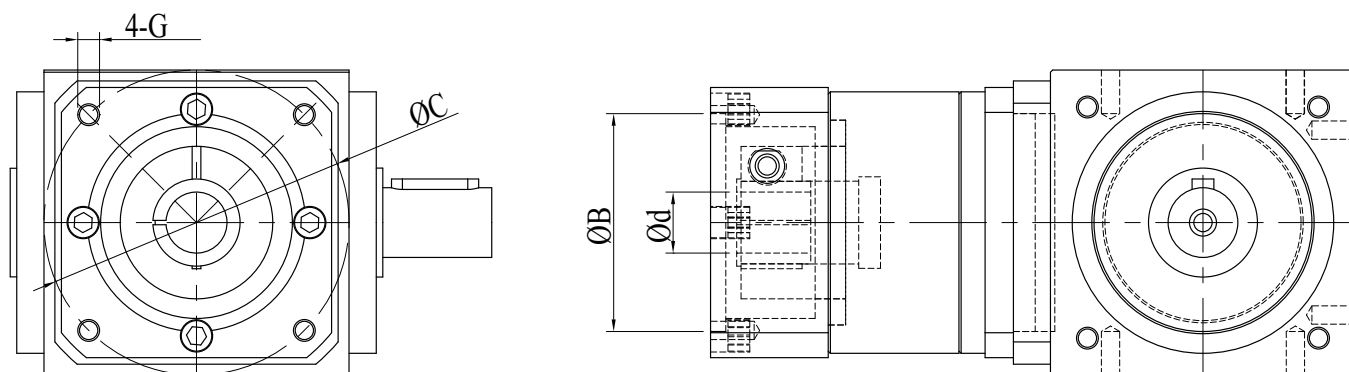
無記號 : 代表標準背隙
 $\leq 6/10$ 弧分

* 圖表 2

C-K: 單中空軸帶鍵槽 (夾緊式)
 2C-K: 雙中空軸帶鍵槽 (夾緊式)
 CR : 中空軸帶鍵槽
 HP: 單中空軸無鍵 (脹緊套)
 HP-K: 單中空軸帶鍵槽 (脹緊套)
 2HP: 雙中空軸無鍵 (脹緊套)
 2HP-K: 雙中空軸帶鍵槽 (脹緊套)
 P: 單實心出力軸帶鍵槽
 2P: 雙實心出力軸帶鍵槽
 RF: 中空軸旋轉法蘭
 RF-K: 中空軸旋轉法蘭帶鍵槽

* 圖表 1

輸入法蘭尺寸 :



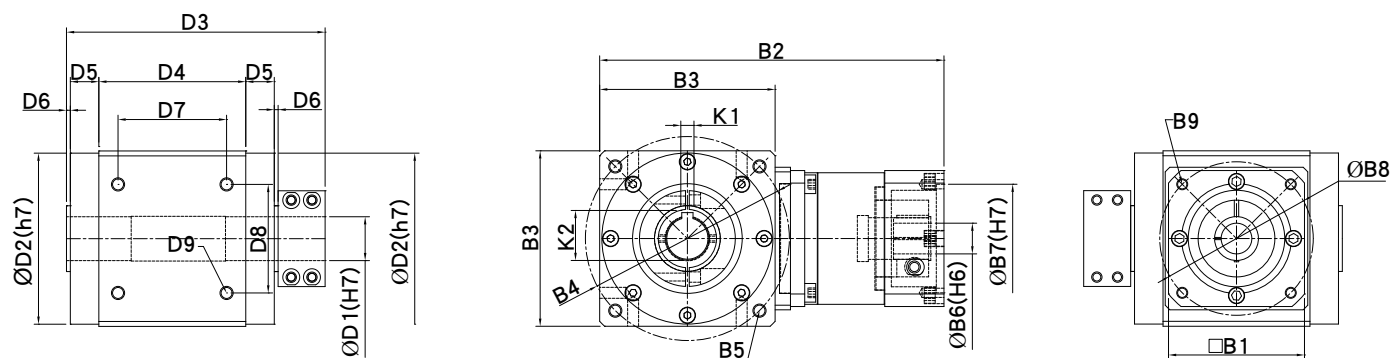
* 圖表 3

■ 性能表：RXW-A(RT-A) 系列：螺旋傘齒輪齒數比 1:1
 RXW-AS(RT-AS) 系列：螺旋傘齒輪齒數比 1:2~1:10

額定轉距 (Nm)	齒數比	RXW045A	RXW070A			RXW085A		RXW105A	RXW125A	RXW125B	
		RXW045AS		RXW070AS	RXW080AS		RXW110AS				RXW135AS
		RT045A	RT070A			RT085A		RT105A	RT125A	RT125B	
		RT045AS		RT070AS	RT080AS		RT110AS				RT135AS
1/1		14.2	42			80		215	370	370	
1/2		9.5		30	78.5		230				350
1/3					38.5		75				160
1/5				24.5	49		123				208
1/10				14.5	30		73				140
最大轉距 (Nm)		1.5 倍之額定轉距 (Nm)									
輸入轉速 (RPM)		2000	2000	2000	2000	1500	1500	1000	1000	1000	1500
標準背隙 (arc/min)		≤ 10	≤ 10	≤ 6	≤ 6	≤ 10	≤ 6	≤ 10	≤ 10	≤ 10	≤ 6
容許徑向力 (N)		1100	2800	2800	3900	3250	5500	5850	9100	9100	9800
容許軸向力 (N)		650	1400	2800	1950	1650	5500	2925	4550	4550	9800
效率 (%)		90%									
使用溫度範圍 (°C)		-10°C ~ +80°C									
潤滑油		全合成 2 號黃油									
噪音值 (db)		68	70	70	70	72	72	73	75	75	73
慣量 (kg-cm ²)	1/1	0.82	1.68			1.98		8.86	25.9	350	
	1/2	0.82		1.68	1.68		8.06				24.85
	1/3			1.57	1.57		7.92				23.25
	1/5			1.42	1.42		7.58				19.12
	1/10			1.25	1.25		7.35				16.23

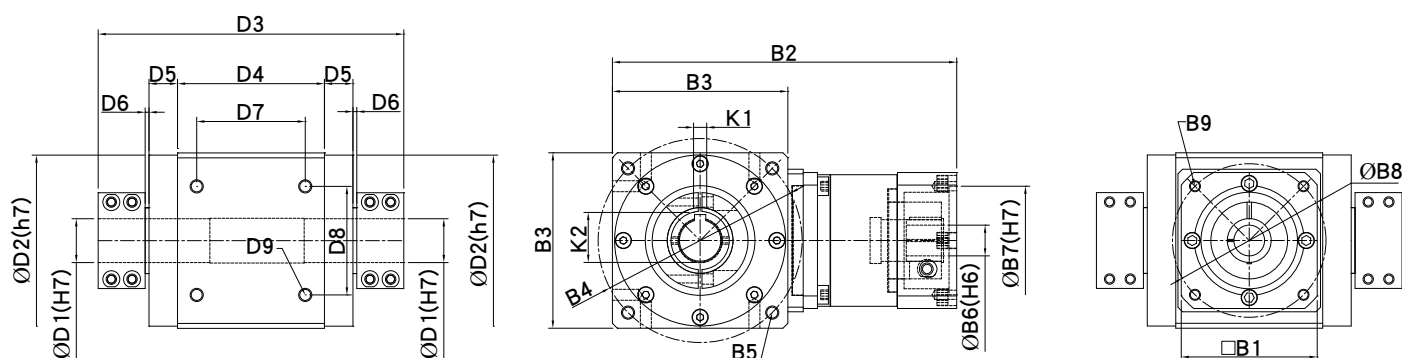
額定轉距 (Nm)	齒數比		RXW150A	RXW150B			RXW180A	RXW180B				
		RXW135BS			RXW165AS	RXW165BS			RXW200AS	RXW200BS		
			RT150A	RT150B			RXW180A	RXW180B				
		RT135BS			RT165AS	RT165BS			RT200AS	RT200BS		
1/1			686	500			1200	800				
1/2		350			750	750			1500	1200		
1/3		160			325	325			750	750		
1/5		208			490	490			800	800		
1/10		140			340	340			480	480		
最大轉距 (Nm)		1.5 倍之額定轉距 (Nm)										
輸入轉速 (RPM)		1500	800	800	1500	1500	800	800	1500	1500		
標準背隙 (arc/min)		≤ 6	≤ 10	≤ 10	≤ 6	≤ 6	≤ 10	≤ 10	≤ 6	≤ 6		
容許徑向力 (N)		9800	14300	14300	16500	16500	19500	19500	24100	24100		
容許軸向力 (N)		9800	7150	7150	16500	16500	19500	19500	24100	24100		
效率 (%)		90%										
使用溫度範圍 (°C)		-10°C ~ +80°C										
潤滑油		全合成 2 號黃油										
噪音值 (db)		73	74	74	74	74	75	75	75	75		
慣量 (kg-cm ²)	1/1		65.85	26.9			98.56	68.95				
	1/2	9.06			60.25	25.35			98.56	68.95		
	1/3	8.92			55.35	24.55			93.5	55.35		
	1/5	8.58			47.56	20.62			93.3	47.56		
	1/10	8.35			41.72	17.53			92.5	41.72		

■ RXW-A 系列中空軸帶鍵槽 -(C-K)



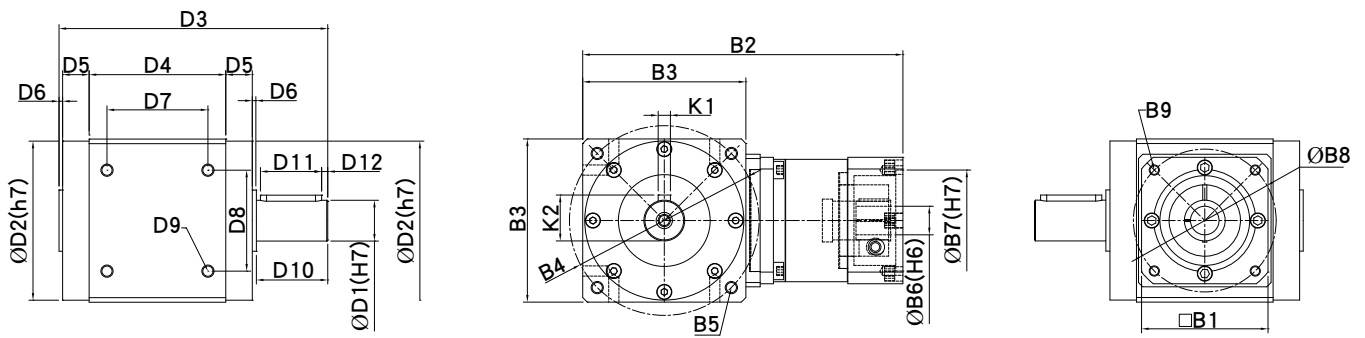
尺寸	D1	D2	D3	D4	D5	D6	D7	D8	D9	B1	B2	B3	B4	B5	B6	B7	B8	B9	K1	K2
RXW070A	13	66	125	70	16.5	2	54	50	4-M5	≦ 62	151.5	70	∅86	4-M5	≦ 14	≦ 50	≦ 70	4 ≦ M5	4	14.7
RXW085A	15	82	144	85	15.5	2	68	52	4-M6	≦ 80	≦ 164	85	∅100	4-M6	≦ 19	≦ 70	≦ 90	4 ≦ M6	5	17.3
RXW105A	22	100	146	171	18.5	2	80	60	4-M8	≦ 120	≦ 218	105	∅118	4-M8	≦ 24	≦ 110	≦ 145	4 ≦ M8	6	24.8
RXW125A	28	120	192	125	19.5	2	100	80	4-M8	≦ 176	≦ 277	125	∅145	4-M8	≦ 35	≦ 114	≦ 200	4 ≦ M12	8	31.3
RXW125B	28	120	192	125	19.5	2	100	80	4-M8	≦ 120	≦ 237	125	∅145	4-M8	≦ 24	≦ 110	≦ 145	4 ≦ M8	8	31.3
RXW150A	35	135	227	150	20	2	120	100	4-M10	≦ 176	≦ 325	150	∅185	4-M10	≦ 35	≦ 130	≦ 200	4 ≦ M12	10	38.3
RXW150B	35	135	227	150	20	2	120	100	4-M10	≦ 176	≦ 309	150	∅185	4-M10	≦ 24	≦ 110	≦ 145	4 ≦ M8	10	38.3
RXW180A	50	165	264.5	180	21	2	141.42	4-M12	≦ 220	≦ 365	180	∅200	4-M12	≦ 55	≦ 200	≦ 235	4 ≦ M12	14	53.8	
RXW180B	50	165	264.5	180	21	2	141.42	4-M12	≦ 178	≦ 350	180	∅200	4-M12	≦ 35	≦ 130	≦ 200	4 ≦ M12	14	53.8	

■ RXW-A 系列中空軸帶鍵槽 -(2C-K)



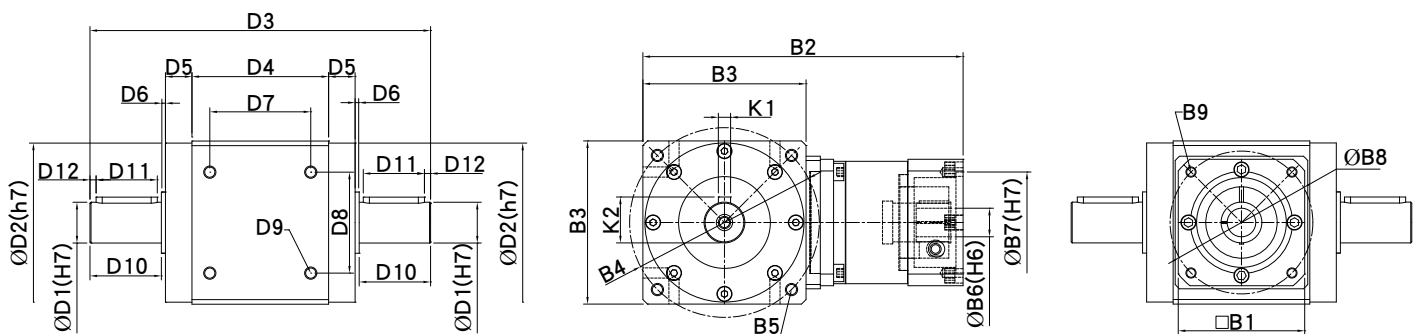
尺寸	D1	D2	D3	D4	D5	D6	D7	D8	D9	B1	B2	B3	B4	B5	B6	B7	B8	B9	K1	K2
RXW070A	13	66	143	70	16.5	2	54	50	4-M5	≦ 62	151.5	70	∅86	4-M5	≦ 14	≦ 50	≦ 70	4 ≦ M5	4	14.7
RXW085A	15	82	168	85	15.5	2	68	52	4-M6	≦ 80	≦ 164	85	∅100	4-M6	≦ 19	≦ 70	≦ 90	4 ≦ M6	5	17.3
RXW105A	22	100	196	171	18.5	2	80	60	4-M8	≦ 120	≦ 218	105	∅118	4-M8	≦ 24	≦ 110	≦ 145	4 ≦ M8	6	24.8
RXW125A	28	120	216	125	19.5	2	100	80	4-M8	≦ 176	≦ 277	125	∅145	4-M8	≦ 35	≦ 114	≦ 200	4 ≦ M12	8	31.3
RXW125B	28	120	216	125	19.5	2	100	80	4-M8	≦ 120	≦ 237	125	∅145	4-M8	≦ 24	≦ 110	≦ 145	4 ≦ M8	8	31.3
RXW150A	35	135	260	150	20	2	120	100	4-M10	≦ 176	≦ 325	150	∅185	4-M10	≦ 35	≦ 130	≦ 200	4 ≦ M12	10	38.3
RXW150B	35	135	260	150	20	2	120	100	4-M10	≦ 176	≦ 309	150	∅185	4-M10	≦ 24	≦ 110	≦ 145	4 ≦ M8	10	38.3
RXW180A	50	165	303	180	21	2	141.42	4-M12	≦ 220	≦ 365	180	∅200	4-M12	≦ 55	≦ 200	≦ 235	4 ≦ M12	14	53.8	
RXW180B	50	165	303	180	21	2	141.42	4-M12	≦ 178	≦ 350	180	∅200	4-M12	≦ 35	≦ 130	≦ 200	4 ≦ M12	14	53.8	

■ RXW-A 系列 - 單實心軸 -(P)



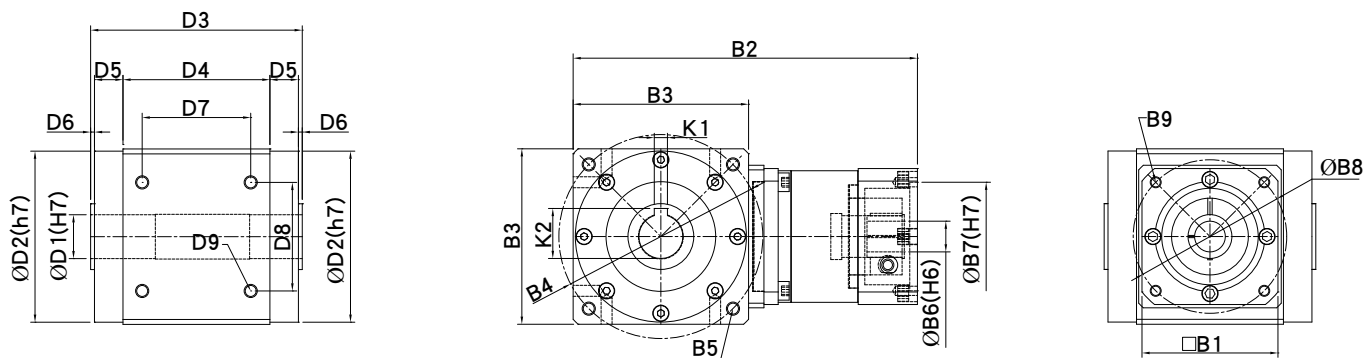
尺寸	D1	D2	D3	D4	D5	D6	D7	D8	D9	D10	D11	D12	B1	B2	B3	B4	B5	B6	B7	B8	B9	K1	K2
RXW045A	13	43.2	98	54	10.5	1.5	36	26	4-M4	20	15	2.5	≤60	105.5	46	Ø53	4-M5	≤14	≤50	≤70	4 ≤ M5	4	14.5
RXW070A	16	66	125	70	16.5	2	54	50	4-M5	30	20	3	≤62	151.5	70	Ø86	4-M5	≤14	≤50	≤70	4 ≤ M5	4	14.7
RXW085A	20	82	144	85	15.5	2	68	52	4-M6	35	25	3.5	≤80	≤164	85	Ø100	4-M6	≤19	≤70	≤90	4 ≤ M6	5	17.3
RXW105A	28	100	146	171	18.5	2	80	60	4-M8	40	30	3.5	≤120	≤218	105	Ø118	4-M8	≤24	≤110	≤145	4 ≤ M8	6	24.8
RXW125A	32	120	192	125	19.5	2	100	80	4-M8	50	40	3	≤176	≤277	125	Ø145	4-M8	≤35	≤114	≤200	4 ≤ M12	8	31.3
RXW125B	32	120	192	125	19.5	2	100	80	4-M8	50	40	3	≤120	≤237	125	Ø145	4-M8	≤24	≤110	≤145	4 ≤ M8	8	31.3
RXW150A	35	135	227	150	20	2	120	100	4-M10	63	50	3	≤176	≤325	150	Ø185	4-M10	≤35	≤130	≤200	4 ≤ M12	10	38.3
RXW150B	35	135	227	150	20	2	120	100	4-M10	63	50	3	≤176	≤309	150	Ø185	4-M10	≤24	≤110	≤145	4 ≤ M8	10	38.3
RXW180A	50	165	264.5	180	21	2	141.42		4-M12	73	60	3	≤220	≤365	180	Ø200	4-M12	≤55	≤200	≤235	4 ≤ M12	14	53.8
RXW180B	50	165	264.5	180	21	2	141.42		4-M12	73	60	3	≤178	≤350	180	Ø200	4-M12	≤35	≤130	≤200	4 ≤ M12	14	53.8

■ RXW-A 系列 - 雙實心軸 -(2P)



尺寸	D1	D2	D3	D4	D5	D6	D7	D8	D9	D10	D11	D12	B1	B2	B3	B4	B5	B6	B7	B8	B9	K1	K2
RXW045A	13	43.2	118	54	10.5	1.5	36	26	4-M4	20	15	2.5	≤60	105.5	46	Ø53	4-M5	≤14	≤50	≤70	4 ≤ M5	4	14.5
RXW070A	16	66	155	70	16.5	2	54	50	4-M5	30	20	3	≤62	151.5	70	Ø86	4-M5	≤14	≤50	≤70	4 ≤ M5	4	14.7
RXW085A	20	82	179	85	15.5	2	68	52	4-M6	35	25	3.5	≤80	≤164	85	Ø100	4-M6	≤19	≤70	≤90	4 ≤ M6	5	17.3
RXW105A	28	100	186	171	18.5	2	80	60	4-M8	40	30	3.5	≤120	≤218	105	Ø118	4-M8	≤24	≤110	≤145	4 ≤ M8	6	24.8
RXW125A	32	120	242	125	19.5	2	100	80	4-M8	50	40	3	≤176	≤277	125	Ø145	4-M8	≤35	≤114	≤200	4 ≤ M12	8	31.3
RXW125B	32	120	242	125	19.5	2	100	80	4-M8	50	40	3	≤120	≤237	125	Ø145	4-M8	≤24	≤110	≤145	4 ≤ M8	8	31.3
RXW150A	35	135	290	150	20	2	120	100	4-M10	63	50	3	≤176	≤325	150	Ø185	4-M10	≤35	≤130	≤200	4 ≤ M12	10	38.3
RXW150B	35	135	290	150	20	2	120	100	4-M10	63	50	3	≤176	≤309	150	Ø185	4-M10	≤24	≤110	≤145	4 ≤ M8	10	38.3
RXW180A	50	165	337.5	180	21	2	141.42		4-M12	73	60	3	≤220	≤365	180	Ø200	4-M12	≤55	≤200	≤235	4 ≤ M12	14	53.8
RXW180B	50	165	337.5	180	21	2	141.42		4-M12	73	60	3	≤178	≤350	180	Ø200	4-M12	≤35	≤130	≤200	4 ≤ M12	14	53.8

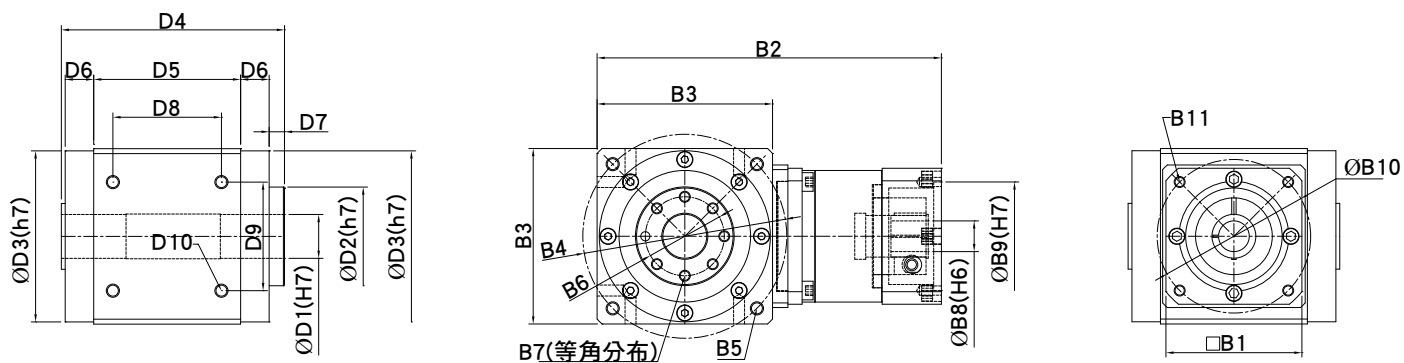
RXW-A 系列中空軸帶鍵槽 -(CR)



尺寸	D1	D2	D3	D4	D5	D6	D7	D8	D9	B1	B2	B3	B4	B5	B6	B7	B8	B9	K1	K2
RXW070A	13	66	107	70	16.5	2	54	50	4-M5	≅ 62	151.5	70	Ø86	4-M5	≅ 14	≅ 50	≅ 70	4 ≅ M5	4	14.7
RXW085A	15	82	120	85	15.5	2	68	52	4-M6	≅ 80	≅ 164	85	Ø100	4-M6	≅ 19	≅ 70	≅ 90	4 ≅ M6	5	17.3
RXW105A	22	100	146	105	18.5	2	80	60	4-M8	≅ 120	≅ 218	105	Ø118	4-M8	≅ 24	≅ 110	≅ 145	4 ≅ M8	6	24.8
RXW125A	28	120	168	125	19.5	2	100	80	4-M8	≅ 176	≅ 277	125	Ø145	4-M8	≅ 35	≅ 114	≅ 200	4 ≅ M12	8	31.3
RXW125B	28	120	168	125	19.5	2	100	80	4-M8	≅ 120	≅ 237	125	Ø145	4-M8	≅ 24	≅ 110	≅ 145	4 ≅ M8	8	31.3
RXW150A	35	135	194	150	20	2	120	100	4-M10	≅ 176	≅ 325	150	Ø185	4-M10	≅ 35	≅ 130	≅ 200	4 ≅ M12	10	38.3
RXW150B	35	135	194	150	20	2	120	100	4-M10	≅ 176	≅ 309	150	Ø185	4-M10	≅ 24	≅ 110	≅ 145	4 ≅ M8	10	38.3
RXW180A	50	165	226	180	21	2	141.42		4-M12	≅ 220	≅ 365	180	Ø200	4-M12	≅ 55	≅ 200	≅ 235	4 ≅ M12	14	53.8
RXW180B	50	165	226	180	21	2	141.42		4-M12	≅ 178	≅ 350	180	Ø200	4-M12	≅ 35	≅ 130	≅ 200	4 ≅ M12	14	53.8

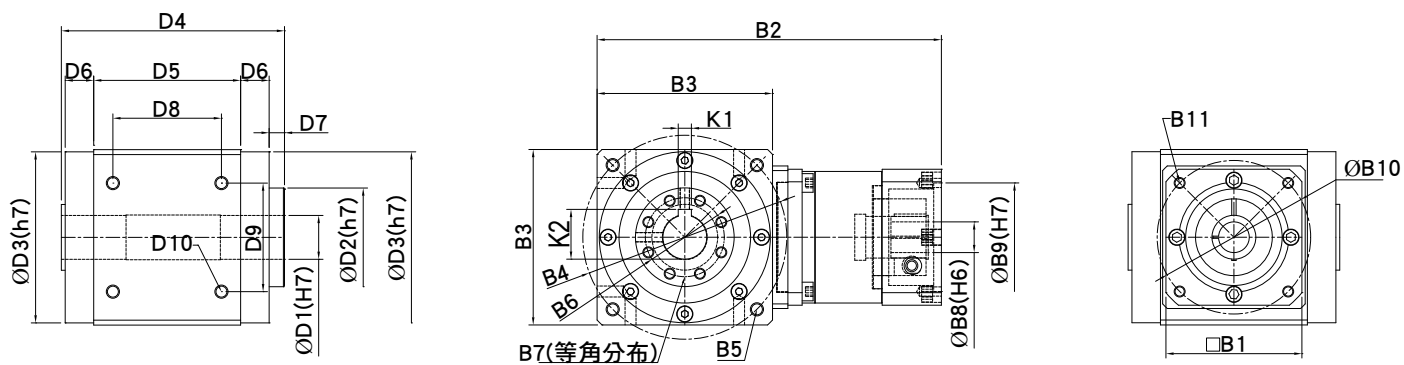


RXW-AS 系列 - 中空軸旋轉法蘭 -(RF)



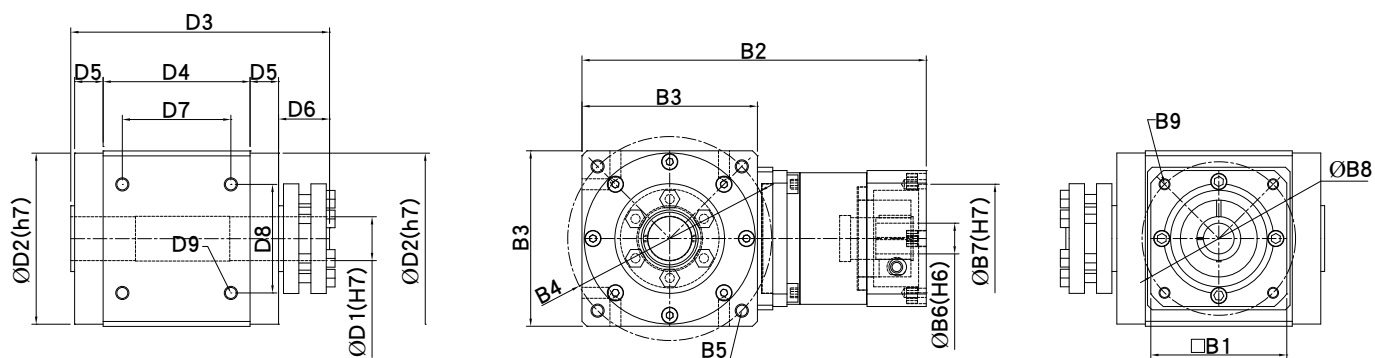
尺寸	D1	D2	D3	D4	D5	D6	D7	D8	D9	D10	B1	B2	B3	B4	B5	B6	B7	B8	B9	B10	B11
RXW070AS	16	38	60	92.25	70	6.25	8.25	P.C.DØ60		4-M5	≤ 62	146.5	70	Ø75	4-M5	30	4-M5	≤ 14	≤ 50	≤ 70	4 ≤ M5
RXW080AS	20	45	78	102	67	13.0	7	P.C.DØ70		4-M6	≤ 90	≤ 170	80	Ø93	4-M6	36	6-M5	≤ 19	≤ 80	≤ 100	4 ≤ M6
RXW110AS	30	65	106	131.5	90	15.0	9.5	68	65	4-M8	≤ 120	≤ 213	110	Ø130	4-M8	50	8-M5	≤ 24	≤ 110	≤ 145	4 ≤ M8
RXW135AS	40	85	133	151.5	120	10.0	9.5	120	100	4-M10	≤ 176	≤ 227	138	Ø160	4-M10	70	8-M8	≤ 35	≤ 130	≤ 200	4 ≤ M12
RXW135BS	40	85	133	151.5	106	19	9.5	78	83	4-M10	≤ 120	≤ 215	135	Ø160	4-M10	70	8-M8	≤ 24	≤ 110	≤ 145	4 ≤ M8
RXW165AS	55	110	163	187	142	13	17	106	105	4-M14	≤ 176	≤ 328	168	Ø193	4-M12	95	8-M8	≤ 35	≤ 130	≤ 200	4 ≤ M12
RXW165BS	55	110	163	187	130	19	17	100	105	4-M14	≤ 176	≤ 309	165	Ø193	4-M12	95	8-M8	≤ 35	≤ 130	≤ 200	4 ≤ M12
RXW200AS	65	140	195	223	182	8.5	22	141	130	4-M14	≤ 220	≤ 391	200	Ø240	4-M16	124	12-M8	≤ 55	≤ 200	≤ 235	4 ≤ M12
RXW200BS	65	140	195	223	155	22	22	129	130	4-M14	≤ 178	≤ 360	200	Ø240	4-M16	124	12-M8	≤ 35	≤ 130	≤ 200	4 ≤ M12

RXW-AS 系列 - 中空軸旋轉法蘭帶鍵槽 -(RF-K)



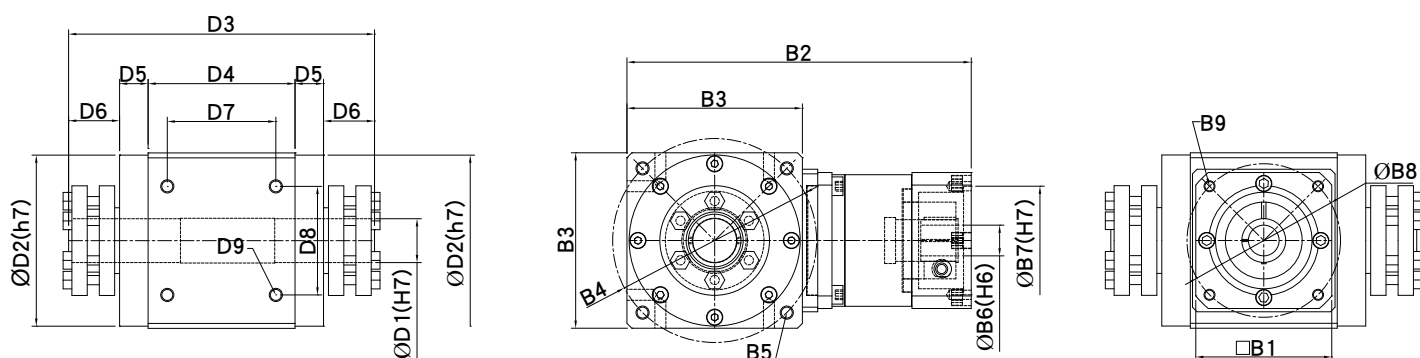
尺寸	D1	D2	D3	D4	D5	D6	D7	D8	D9	D10	B1	B2	B3	B4	B5	B6	B7	B8	B9	B10	B11	K1	K2
RXW070AS	16	38	60	92.25	70	6.25	8.25	P.C.DØ60		4-M5	≤ 62	146.5	70	Ø75	4-M5	30	4-M5	≤ 14	≤ 50	≤ 70	4 ≤ M5	5	18.3
RXW080AS	20	45	78	102	67	13.0	7	P.C.DØ70		4-M6	≤ 90	≤ 170	80	Ø93	4-M6	36	6-M5	≤ 19	≤ 80	≤ 100	4 ≤ M6	6	22.8
RXW110AS	30	65	106	131.5	90	15.0	9.5	68	65	4-M8	≤ 120	≤ 213	110	Ø130	4-M8	50	8-M5	≤ 24	≤ 110	≤ 145	4 ≤ M8	8	33.3
RXW135AS	40	85	133	151.5	120	10.0	9.5	120	100	4-M10	≤ 176	≤ 227	138	Ø160	4-M10	70	8-M8	≤ 35	≤ 130	≤ 200	4 ≤ M12	12	43.3
RXW135BS	40	85	133	151.5	106	19	9.5	78	83	4-M10	≤ 120	≤ 215	135	Ø160	4-M10	70	8-M8	≤ 24	≤ 110	≤ 145	4 ≤ M8	12	43.3
RXW165AS	55	110	163	187	142	13	17	106	105	4-M14	≤ 176	≤ 328	168	Ø193	4-M12	95	8-M8	≤ 35	≤ 130	≤ 200	4 ≤ M12	14	53.8
RXW165BS	55	110	163	187	130	19	17	100	105	4-M14	≤ 176	≤ 309	165	Ø193	4-M12	95	8-M8	≤ 35	≤ 130	≤ 200	4 ≤ M12	14	53.8
RXW200AS	65	140	195	223	182	8.5	22	141	130	4-M14	≤ 220	≤ 391	200	Ø240	4-M16	124	12-M8	≤ 55	≤ 200	≤ 235	4 ≤ M12	16	69.3
RXW200BS	65	140	195	223	155	22	22	129	130	4-M14	≤ 178	≤ 360	200	Ø240	4-M16	124	12-M8	≤ 35	≤ 130	≤ 200	4 ≤ M12	16	69.3

■ RXW-AS 系列 - 單中空軸帳緊套 -(HP)



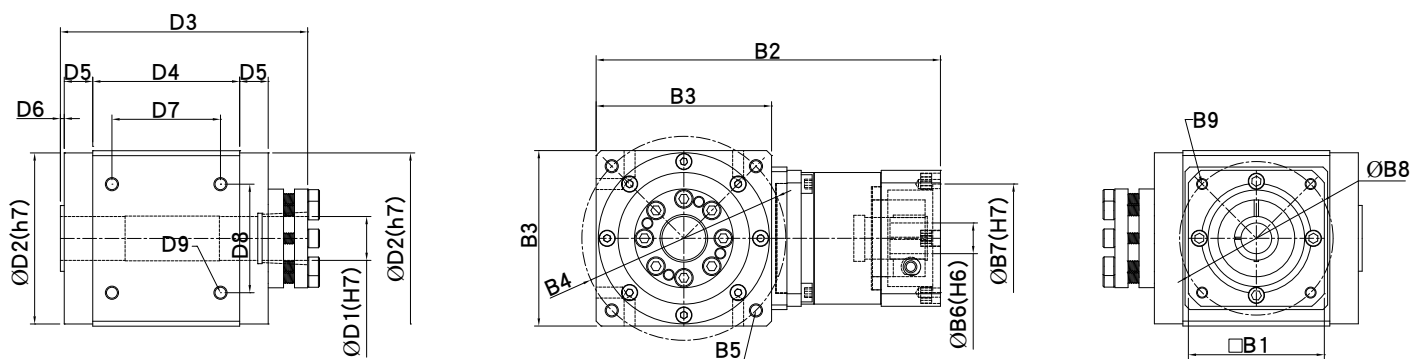
尺寸	D1	D2	D3	D4	D5	D6	D7	D8	D9	B1	B2	B3	B4	B5	B6	B7	B8	B9
RXW070AS	16	60	106.5	70	6.25	22	P.C.D \varnothing 60		4-M5	≤ 62	146.5	70	$\varnothing 75$	4-M5	≤ 14	≤ 50	≤ 70	4 \leq M5
RXW080AS	20	78	118.5	67	13.0	23.25	P.C.D \varnothing 70		4-M6	≤ 90	≤ 170	80	$\varnothing 93$	4-M6	≤ 19	≤ 80	≤ 100	4 \leq M6
RXW110AS	30	106	156	90	15.0	32	68	65	4-M8	≤ 120	≤ 213	110	$\varnothing 130$	4-M8	≤ 24	≤ 110	≤ 145	4 \leq M8
RXW135AS	40	133	174	120	10.0	36	120	100	4-M10	≤ 176	≤ 227	138	$\varnothing 160$	4-M10	≤ 35	≤ 130	≤ 200	4 \leq M12
RXW135BS	40	133	174	106	19	36	78	83	4-M10	≤ 120	≤ 215	135	$\varnothing 160$	4-M10	≤ 24	≤ 110	≤ 145	4 \leq M8
RXW165AS	50	163	209	142	13	36	106	105	4-M14	≤ 176	≤ 328	168	$\varnothing 193$	4-M12	≤ 35	≤ 130	≤ 200	4 \leq M12
RXW165BS	50	163	209	130	19	36	100	105	4-M14	≤ 176	≤ 309	165	$\varnothing 193$	4-M12	≤ 35	≤ 130	≤ 200	4 \leq M12
RXW200AS	65	195	237	182	8.5	36.5	141	130	4-M14	≤ 220	≤ 391	200	$\varnothing 240$	4-M16	≤ 55	≤ 200	≤ 235	4 \leq M12
RXW200BS	65	195	237	155	22	36.5	129	130	4-M14	≤ 178	≤ 360	200	$\varnothing 240$	4-M16	≤ 35	≤ 130	≤ 200	4 \leq M12

■ RXW-AS 系列 - 雙中空軸帳緊套 -(2HP)



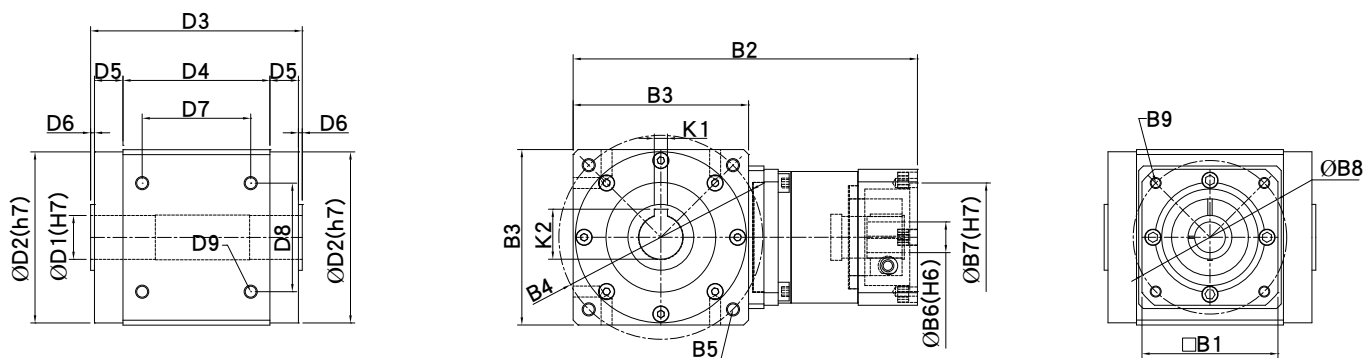
尺寸	D1	D2	D3	D4	D5	D6	D7	D8	D9	B1	B2	B3	B4	B5	B6	B7	B8	B9
RXW070AS	16	60	126.5	70	6.25	22	P.C.D \varnothing 60		4-M5	≤ 62	146.5	70	$\varnothing 75$	4-M5	≤ 14	≤ 50	≤ 70	4 \leq M5
RXW080AS	20	78	139.5	67	13.0	23.25	P.C.D \varnothing 70		4-M6	≤ 90	≤ 170	80	$\varnothing 93$	4-M6	≤ 19	≤ 80	≤ 100	4 \leq M6
RXW110AS	30	106	184	90	15.0	32	68	65	4-M8	≤ 120	≤ 213	110	$\varnothing 130$	4-M8	≤ 24	≤ 110	≤ 145	4 \leq M8
RXW135AS	40	133	212	120	10.0	36	120	100	4-M10	≤ 176	≤ 227	138	$\varnothing 160$	4-M10	≤ 35	≤ 130	≤ 200	4 \leq M12
RXW135BS	40	133	212	106	19	36	78	83	4-M10	≤ 120	≤ 215	135	$\varnothing 160$	4-M10	≤ 24	≤ 110	≤ 145	4 \leq M8
RXW165AS	50	163	240	142	13	36	106	105	4-M14	≤ 176	≤ 328	168	$\varnothing 193$	4-M12	≤ 35	≤ 130	≤ 200	4 \leq M12
RXW165BS	50	163	240	130	19	36	100	105	4-M14	≤ 176	≤ 309	165	$\varnothing 193$	4-M12	≤ 35	≤ 130	≤ 200	4 \leq M12
RXW200AS	65	195	282	182	8.5	36.5	141	130	4-M14	≤ 220	≤ 391	200	$\varnothing 240$	4-M16	≤ 55	≤ 200	≤ 235	4 \leq M12
RXW200BS	65	195	282	155	22	36.5	129	130	4-M14	≤ 178	≤ 360	200	$\varnothing 240$	4-M16	≤ 35	≤ 130	≤ 200	4 \leq M12

■ RXW-AS 系列 - 中空軸錐形迫緊環 -(RFHP)



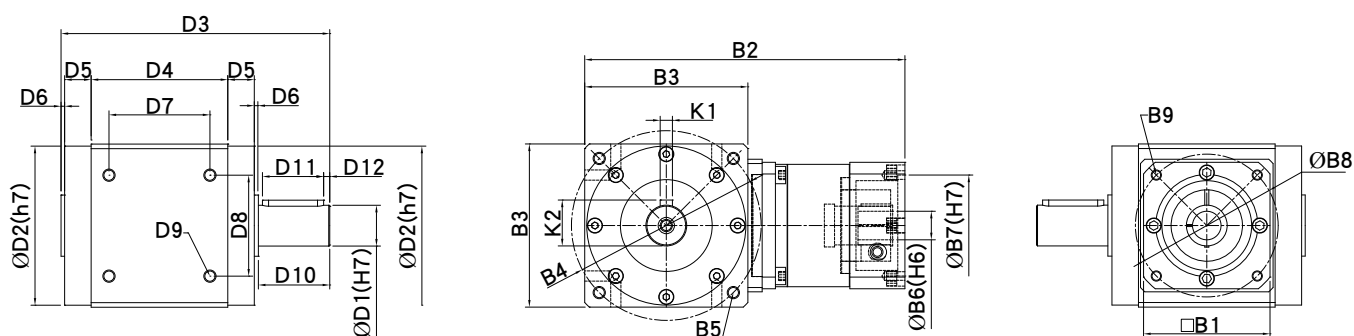
尺寸	D1	D2	D3	D4	D5	D6	D7	D8	D9	B1	B2	B3	B4	B5	B6	B7	B8	B9
RXW080AS	20	78	113	67	13.0	1.75	P.C.D \varnothing 70	4-M6	≤ 90	≤ 170	80	\varnothing 93	4-M6	≤ 19	≤ 80	≤ 100	$4 \leq M6$	
RXW110AS	30	106	144	90	15.0	2	68	65	4-M8	≤ 120	≤ 213	110	\varnothing 130	4-M8	≤ 24	≤ 110	≤ 145	$4 \leq M8$
RXW135AS	40	133	170	120	10.0	3	120	100	4-M10	≤ 176	≤ 227	138	\varnothing 160	4-M10	≤ 35	≤ 130	≤ 200	$4 \leq M12$
RXW135BS	40	133	170	106	19	3	78	83	4-M10	≤ 120	≤ 215	135	\varnothing 160	4-M10	≤ 24	≤ 110	≤ 145	$4 \leq M8$
RXW165AS	50	163	204	142	13	2	106	105	4-M14	≤ 176	≤ 328	168	\varnothing 193	4-M12	≤ 35	≤ 130	≤ 200	$4 \leq M12$
RXW165BS	50	163	204	130	19	2	100	105	4-M14	≤ 176	≤ 309	165	\varnothing 193	4-M12	≤ 35	≤ 130	≤ 200	$4 \leq M12$
RXW200AS	65	195	245.5	182	8.5	2	141	130	4-M14	≤ 220	≤ 391	200	\varnothing 240	4-M16	≤ 55	≤ 200	≤ 235	$4 \leq M12$
RXW200BS	65	195	245.5	155	22	1.75	129	130	4-M14	≤ 178	≤ 360	200	\varnothing 240	4-M16	≤ 35	≤ 130	≤ 200	$4 \leq M12$

■ RXW-AS 系列 - 中空軸帶鍵槽 -(CR)



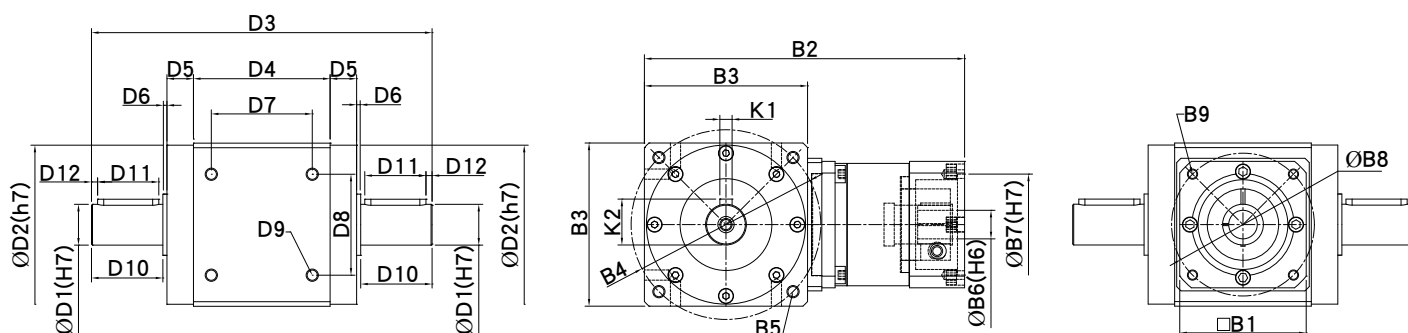
尺寸	D1	D2	D3	D4	D5	D6	D7	D8	D9	B1	B2	B3	B4	B5	B6	B7	B8	B9	K1	K2
RXW070AS	16	60	86.5	70	6.25	2	P.C.D \varnothing 60	4-M5	≤ 62	146.5	70	\varnothing 75	4-M5	≤ 14	≤ 50	≤ 70	$4 \leq M5$	5	18.3	
RXW080AS	20	78	96.5	67	13.0	1.75	P.C.D \varnothing 70	4-M6	≤ 90	≤ 170	80	\varnothing 93	4-M6	≤ 19	≤ 80	≤ 100	$4 \leq M6$	6	22.8	
RXW110AS	30	106	124	90	15.0	2	68	65	4-M8	≤ 120	≤ 213	110	\varnothing 130	4-M8	≤ 24	≤ 110	≤ 145	$4 \leq M8$	8	33.3
RXW135AS	40	133	146	120	10.0	3	120	100	4-M10	≤ 176	≤ 227	138	\varnothing 160	4-M10	≤ 35	≤ 130	≤ 200	$4 \leq M12$	12	43.3
RXW135BS	40	133	146	106	19	3	78	83	4-M10	≤ 120	≤ 215	135	\varnothing 160	4-M10	≤ 24	≤ 110	≤ 145	$4 \leq M8$	12	43.3
RXW165AS	50	163	172	142	13	2	106	105	4-M14	≤ 176	≤ 328	168	\varnothing 193	4-M12	≤ 35	≤ 130	≤ 200	$4 \leq M12$	14	53.8
RXW165BS	50	163	172	130	19	2	100	105	4-M14	≤ 176	≤ 309	165	\varnothing 193	4-M12	≤ 35	≤ 130	≤ 200	$4 \leq M12$	14	53.8
RXW200AS	65	195	222.5	182	8.5	2	141	130	4-M14	≤ 220	≤ 391	200	\varnothing 240	4-M16	≤ 55	≤ 200	≤ 235	$4 \leq M12$	16	69.3
RXW200BS	65	195	222.5	155	22	1.75	129	130	4-M14	≤ 178	≤ 360	200	\varnothing 240	4-M16	≤ 35	≤ 130	≤ 200	$4 \leq M12$	16	69.3

RXW-AS 系列 - 單實心軸 -(P)



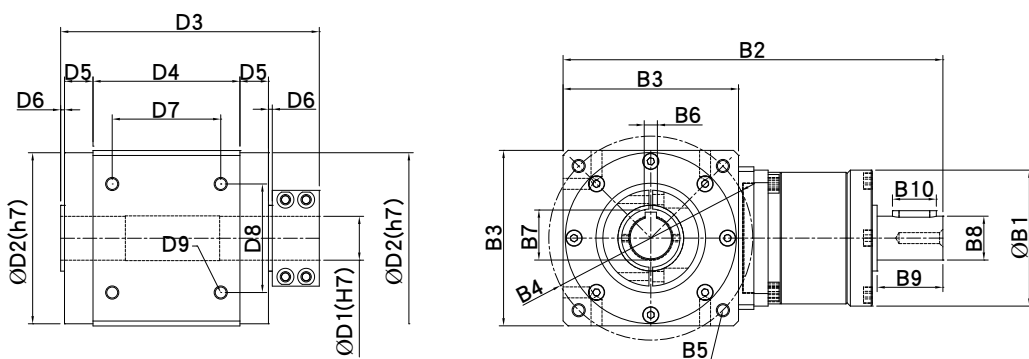
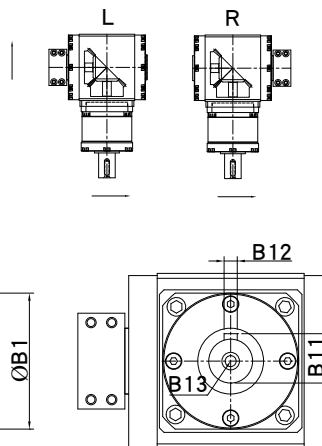
尺寸	D1	D2	D3	D4	D5	D6	D7	D8	D9	D10	D11	D12	B1	B2	B3	B4	B5	B6	B7	B8	B9	K1	K2
RXW045AS	13	43.2	98	54	10.5	1.5	36	26	4-M4	20	15	2.5	≤ 60	105.5	46	Ø53	4-M5	≤ 14	≤ 50	≤ 70	4 ≤ M5	4	14.5
RXW070AS	16	60	110.5	70	6.25	2	P.C.DØ60	4-M5	25	20	3	≤ 62	146.5	70	Ø75	4-M5	≤ 14	≤ 50	≤ 70	4 ≤ M5	5	18.3	
RXW080AS	20	78	132	67	13.0	1.75	P.C.DØ70	4-M6	35	30	3	≤ 90	≤ 170	80	Ø93	4-M6	≤ 19	≤ 80	≤ 100	4 ≤ M6	6	22.8	
RXW110AS	30	106	169	90	15.0	2	68	65	4-M8	45	35	5	≤ 120	≤ 213	110	Ø130	4-M8	≤ 24	≤ 110	≤ 145	4 ≤ M8	8	33.3
RXW135AS	40	133	201	120	10.0	3	120	100	4-M10	55	45	5	≤ 176	≤ 227	138	Ø160	4-M10	≤ 35	≤ 130	≤ 200	4 ≤ M12	12	43.3
RXW135BS	40	133	201	106	19	3	78	83	4-M10	55	45	5	≤ 120	≤ 215	135	Ø160	4-M10	≤ 24	≤ 110	≤ 145	4 ≤ M8	12	43.3
RXW165AS	50	163	252	142	13	2	106	105	4-M14	80	70	3	≤ 176	≤ 328	168	Ø193	4-M12	≤ 35	≤ 130	≤ 200	4 ≤ M12	14	53.8
RXW165BS	50	163	252	130	19	2	100	105	4-M14	80	70	3	≤ 176	≤ 309	165	Ø193	4-M12	≤ 35	≤ 130	≤ 200	4 ≤ M12	14	53.8
RXW200AS	65	195	302	182	8.5	2	141	130	4-M14	100	90	5	≤ 220	≤ 391	200	Ø240	4-M16	≤ 55	≤ 200	≤ 235	4 ≤ M12	16	69.3
RXW200BS	65	195	302	155	22	1.75	129	130	4-M14	100	90	5	≤ 178	≤ 360	200	Ø240	4-M16	≤ 35	≤ 130	≤ 200	4 ≤ M12	16	69.3

RXW-AS 系列 - 雙實心軸 -(2P)



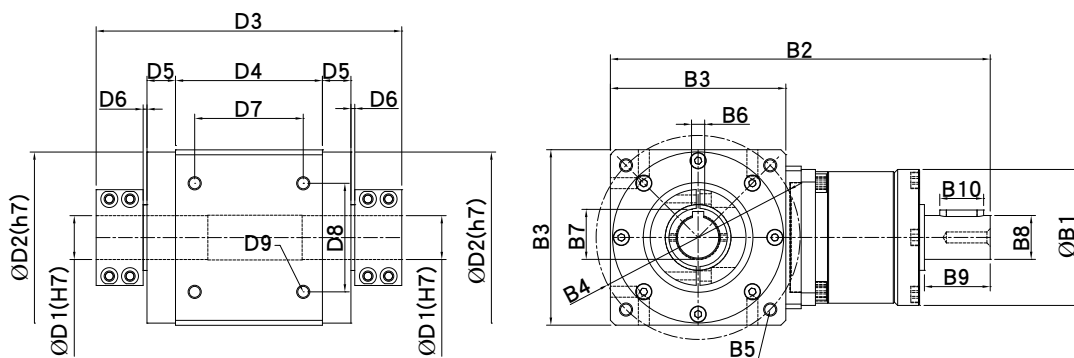
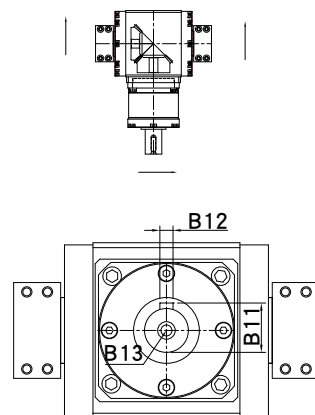
尺寸	D1	D2	D3	D4	D5	D6	D7	D8	D9	D10	D11	D12	B1	B2	B3	B4	B5	B6	B7	B8	B9	K1	K2
RXW045AS	13	43.2	118	54	10.5	1.5	36	26	4-M4	20	15	2.5	≤ 60	105.5	46	Ø53	4-M5	≤ 14	≤ 50	≤ 70	4 ≤ M5	4	14.5
RXW070AS	16	60	135.5	70	6.25	2	P.C.DØ60	4-M5	25	20	3	≤ 62	146.5	70	Ø75	4-M5	≤ 14	≤ 50	≤ 70	4 ≤ M5	5	18.3	
RXW080AS	20	78	167	67	13.0	1.75	P.C.DØ70	4-M6	35	30	3	≤ 90	≤ 170	80	Ø93	4-M6	≤ 19	≤ 80	≤ 100	4 ≤ M6	6	22.8	
RXW110AS	30	106	214	90	15.0	2	68	65	4-M8	45	35	5	≤ 120	≤ 213	110	Ø130	4-M8	≤ 24	≤ 110	≤ 145	4 ≤ M8	8	33.3
RXW135AS	40	133	256	120	10.0	3	120	100	4-M10	55	45	5	≤ 176	≤ 227	138	Ø160	4-M10	≤ 35	≤ 130	≤ 200	4 ≤ M12	12	43.3
RXW135BS	40	133	256	106	19	3	78	83	4-M10	55	45	5	≤ 120	≤ 215	135	Ø160	4-M10	≤ 24	≤ 110	≤ 145	4 ≤ M8	12	43.3
RXW165AS	50	163	332	142	13	2	106	105	4-M14	80	70	3	≤ 176	≤ 328	168	Ø193	4-M12	≤ 35	≤ 130	≤ 200	4 ≤ M12	14	53.8
RXW165BS	50	163	332	130	19	2	100	105	4-M14	80	70	3	≤ 176	≤ 309	165	Ø193	4-M12	≤ 35	≤ 130	≤ 200	4 ≤ M12	14	53.8
RXW200AS	65	195	402	182	8.5	2	141	130	4-M14	100	90	5	≤ 220	≤ 391	200	Ø240	4-M16	≤ 55	≤ 200	≤ 235	4 ≤ M12	16	69.3
RXW200BS	65	195	402	155	22	1.75	129	130	4-M14	100	90	5	≤ 178	≤ 360	200	Ø240	4-M16	≤ 35	≤ 130	≤ 200	4 ≤ M12	16	69.3

RT-A 系列中空軸帶鍵槽 -(C-K)



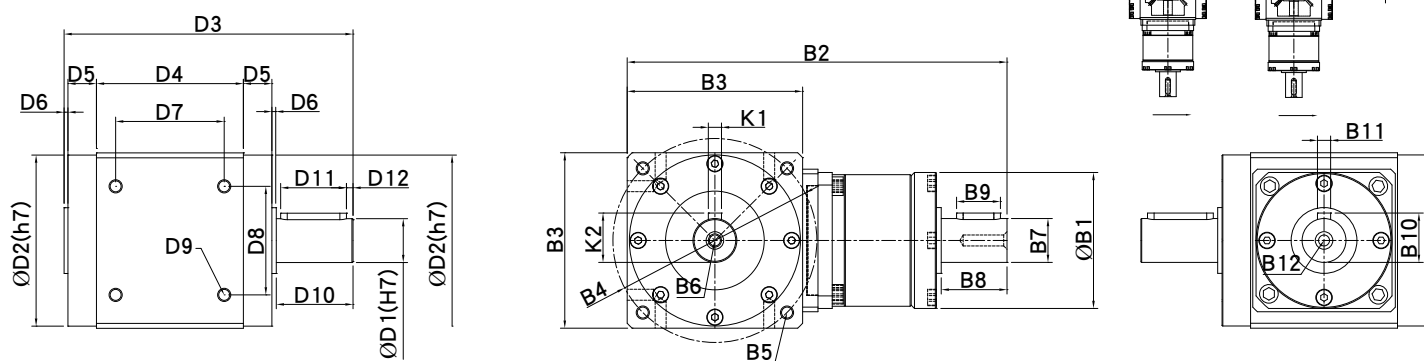
尺寸	D1	D2	D3	D4	D5	D6	D7	D8	D9	B1	B2	B3	B4	B5	B6	B7	B8	B9	B10	B11	B12	B13
RT070A	13	66	125	70	16.5	2	54	50	4-M5	62	163	70	Ø86	4-M5	4	14.7	16	27	20	18	5	M5
RT085A	15	82	144	85	15.5	2	68	52	4-M6	62	180	85	Ø100	4-M6	5	17.3	20	30	20	22.5	6	M6
RT105A	22	100	146	171	18.5	2	80	60	4-M8	95	214	105	Ø118	4-M8	6	24.8	28	40	30	31	8	M8
RT125A	28	120	192	125	19.5	2	100	80	4-M8	120	279	125	Ø145	4-M8	8	31.3	35	45	40	38	10	M10
RT125B	28	120	192	125	19.5	2	100	80	4-M8	95	232	125	Ø145	4-M8	8	31.3	28	40	30	31	8	M8
RT150A	35	135	227	150	20	2	120	100	4-M10	142	350	150	Ø185	4-M10	10	38.3	50	65	50	53.5	14	M12
RT150B	35	135	227	150	20	2	120	100	4-M10	120	311	150	Ø185	4-M10	10	38.3	35	45	40	38	10	M8

RT-A 系列中空軸帶鍵槽 -(2C-K)



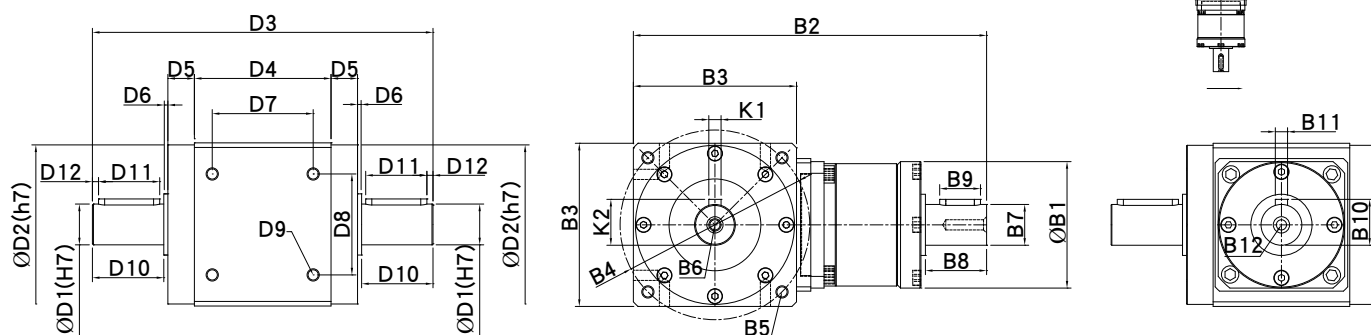
尺寸	D1	D2	D3	D4	D5	D6	D7	D8	D9	B1	B2	B3	B4	B5	B6	B7	B8	B9	B10	B11	B12	B13
RT070A	13	66	143	70	16.5	2	54	50	4-M5	62	163	70	Ø86	4-M5	4	14.7	16	27	20	18	5	M5
RT085A	15	82	168	85	15.5	2	68	52	4-M6	62	180	85	Ø100	4-M6	5	17.3	20	30	20	22.5	6	M6
RT105A	22	100	196	171	18.5	2	80	60	4-M8	95	214	105	Ø118	4-M8	6	24.8	28	40	30	31	8	M8
RT125A	28	120	216	125	19.5	2	100	80	4-M8	120	279	125	Ø145	4-M8	8	31.3	35	45	40	38	10	M10
RT125B	28	120	216	125	19.5	2	100	80	4-M8	95	232	125	Ø145	4-M8	8	31.3	28	40	30	31	8	M8
RT150A	35	135	260	150	20	2	120	100	4-M10	142	350	150	Ø185	4-M10	10	38.3	50	65	50	53.5	14	M12
RT150B	35	135	260	150	20	2	120	100	4-M10	120	311	150	Ø185	4-M10	10	38.3	35	45	40	38	10	M8

RT-A 系列 - 單實心軸 -(P)



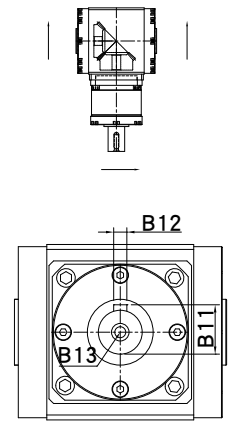
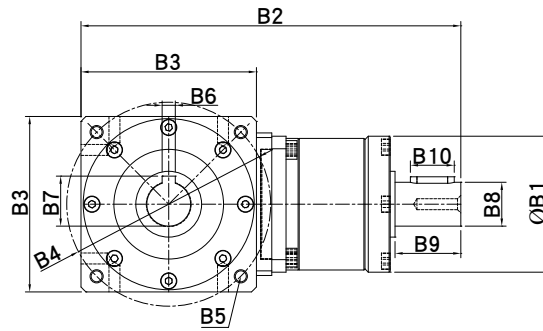
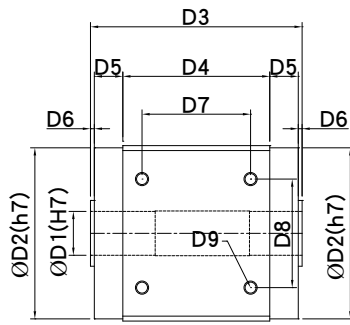
尺寸	D1	D2	D3	D4	D5	D6	D7	D8	D9	D10	D11	D12	B1	B2	B3	B4	B5	B6	B7	B8	B9	B10	B11	B12	K1	K2
RT045A	13	43.2	98	54	10.5	1.5	36	26	4-M4	20	15	2.5	49	114	46	Ø53	4-M5	M4	13	20	15	14.5	4	M4	4	14.5
RT070A	16	66	125	70	16.5	2	54	50	4-M5	30	20	3	62	163	70	Ø86	4-M5	M5	16	27	20	18	5	M5	4	14.7
RT085A	20	82	144	85	15.5	2	68	52	4-M6	35	25	3.5	62	180	85	Ø100	4-M6	M6	20	30	20	22.5	6	M6	5	17.3
RT105A	28	100	146	171	18.5	2	80	60	4-M8	40	30	3.5	95	214	105	Ø118	4-M8	M8	28	40	30	31	8	M8	6	24.8
RT125A	32	120	192	125	19.5	2	100	80	4-M8	50	40	3	120	279	125	Ø145	4-M8	M8	35	45	40	38	10	M10	8	31.3
RT125B	32	120	192	125	19.5	2	100	80	4-M8	50	40	3	95	232	125	Ø145	4-M8	M8	28	40	30	31	8	M8	8	31.3
RT150A	35	135	227	150	20	2	120	100	4-M10	63	50	3	142	350	150	Ø185	4-M10	M12	50	65	50	53.5	14	M12	10	38.3
RT150B	35	135	227	150	20	2	120	100	4-M10	63	50	3	120	311	150	Ø185	4-M10	M12	35	45	40	38	10	M8	10	38.3

RT-A 系列 - 雙實心軸 -(2P)



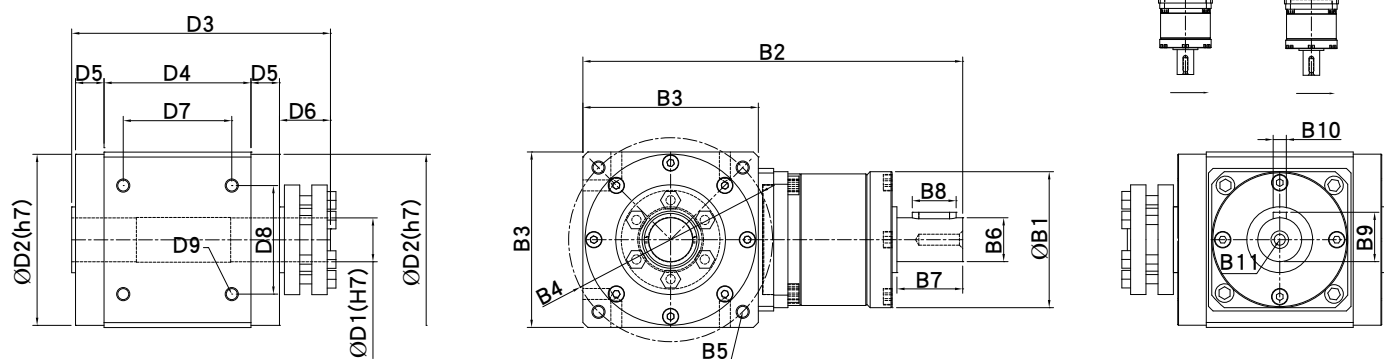
尺寸	D1	D2	D3	D4	D5	D6	D7	D8	D9	D10	D11	D12	B1	B2	B3	B4	B5	B6	B7	B8	B9	B10	B11	B12	K1	K2
RT045A	13	43.2	118	54	10.5	1.5	36	26	4-M4	20	15	2.5	49	114	46	Ø53	4-M5	M4	13	20	15	14.5	4	M4	4	14.5
RT070A	16	66	155	70	16.5	2	54	50	4-M5	30	20	3	62	163	70	Ø86	4-M5	M5	16	27	20	18	5	M5	4	14.7
RT085A	20	82	179	85	15.5	2	68	52	4-M6	35	25	3.5	62	180	85	Ø100	4-M6	M6	20	30	20	22.5	6	M6	5	17.3
RT105A	28	100	186	171	18.5	2	80	60	4-M8	40	30	3.5	95	214	105	Ø118	4-M8	M8	28	40	30	31	8	M8	6	24.8
RT125A	32	120	242	125	19.5	2	100	80	4-M8	50	40	3	120	279	125	Ø145	4-M8	M8	35	45	40	38	10	M10	8	31.3
RT125B	32	120	242	125	19.5	2	100	80	4-M8	50	40	3	95	232	125	Ø145	4-M8	M8	28	40	30	31	8	M8	8	31.3
RT150A	35	135	290	150	20	2	120	100	4-M10	63	50	3	142	350	150	Ø185	4-M10	M12	50	65	50	53.5	14	M12	10	38.3
RT150B	35	135	290	150	20	2	120	100	4-M10	63	50	3	120	311	150	Ø185	4-M10	M12	35	45	40	38	10	M8	10	38.3

RT-A 系列中空軸帶鍵槽 -(CR)



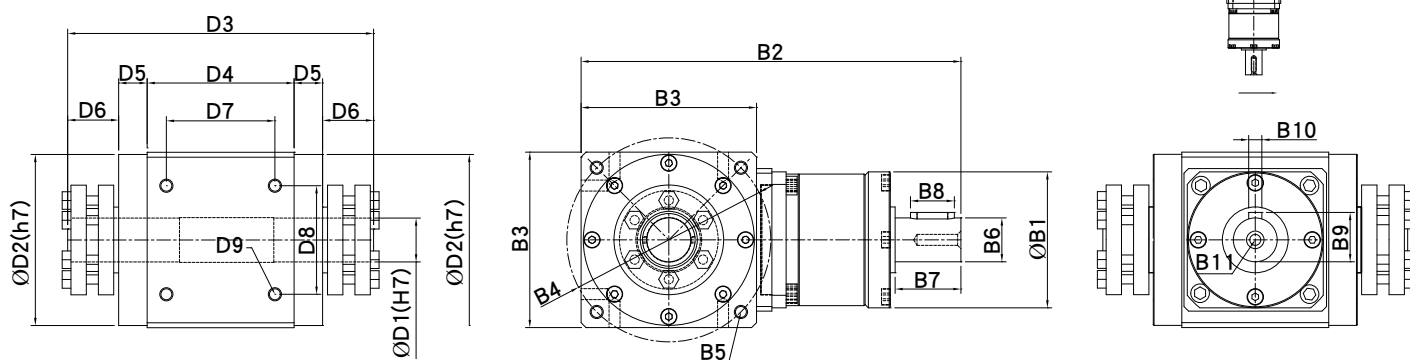
尺寸	D1	D2	D3	D4	D5	D6	D7	D8	D9	B1	B2	B3	B4	B5	B6	B7	B8	B9	B10	B11	B12	B13
RT070A	13	66	107	70	16.5	2	54	50	4-M5	≤ 62	151.5	70	∅86	4-M5	4	14.7	16	27	20	18	5	M5
RT085A	15	82	120	85	15.5	2	68	52	4-M6	≤ 80	≤ 164	85	∅100	4-M6	5	17.3	20	30	20	22.5	6	M6
RT105A	22	100	146	105	18.5	2	80	60	4-M8	≤ 120	≤ 218	105	∅118	4-M8	6	24.8	28	40	30	31	8	M8
RT125A	28	120	168	125	19.5	2	100	80	4-M8	≤ 176	≤ 277	125	∅145	4-M8	8	31.3	35	45	40	38	10	M10
RT125B	28	120	168	125	19.5	2	100	80	4-M8	≤ 120	≤ 237	125	∅145	4-M8	8	31.3	28	40	30	31	8	M8
RT150A	35	135	194	150	20	2	120	100	4-M10	≤ 176	≤ 325	150	∅185	4-M10	10	38.3	50	65	50	53.5	14	M12
RT150B	35	135	194	150	20	2	120	100	4-M10	≤ 176	≤ 309	150	∅185	4-M10	10	38.3	35	45	40	38	10	M8

RT-AS 系列 - 單中空軸帳緊套 -(HP)



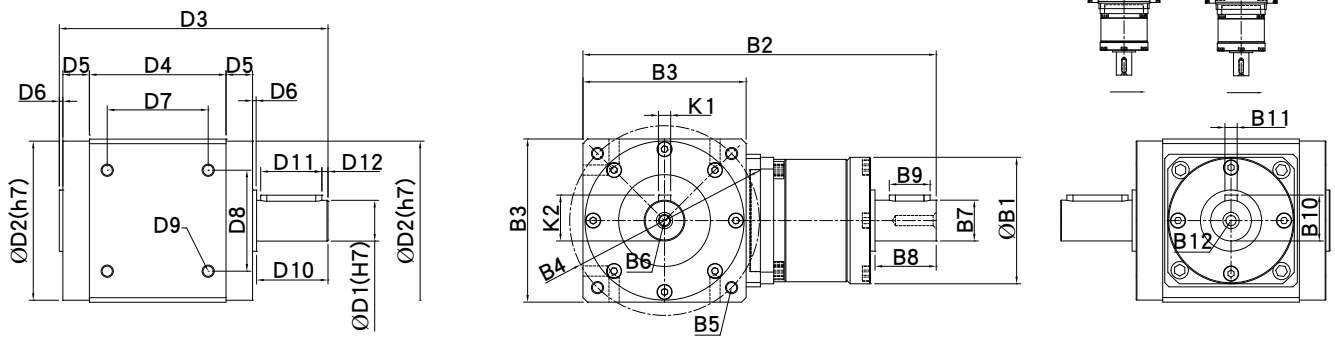
尺寸	D1	D2	D3	D4	D5	D6	D7	D8	D9	B1	B2	B3	B4	B5	B6	B7	B8	B9	B10	B11
RT070AS	16	60	106.5	70	6.25	22	P.C.DØ60	4-M5	62	162.5	70	Ø75	4-M5	16	27	20	18	5	M5	
RT080AS	20	78	118.5	67	13.0	23.25	P.C.DØ70	4-M6	62	173.2	80	Ø93	4-M6	20	30	20	22.5	6	M6	
RT110AS	30	106	156	90	15.0	32	68	65	4-M8	95	208.5	110	Ø130	4-M8	30	40	30	31	8	M8
RT135AS	40	133	174	120	10.0	36	120	100	4-M10	120	279	138	Ø160	4-M10	40	45	40	38	10	M10
RT135BS	40	133	174	106	19	36	78	83	4-M10	120	232	135	Ø160	4-M10	40	40	30	31	8	M8
RT165AS	50	163	209	142	13	36	106	105	4-M14	142	353.5	168	Ø193	4-M12	50	65	50	53.5	14	M12
RT165BS	50	163	209	130	19	36	100	105	4-M14	120	311	165	Ø193	4-M12	35	45	40	38	10	M8

RT-AS 系列 - 雙中空軸帳緊套 -(2HP)



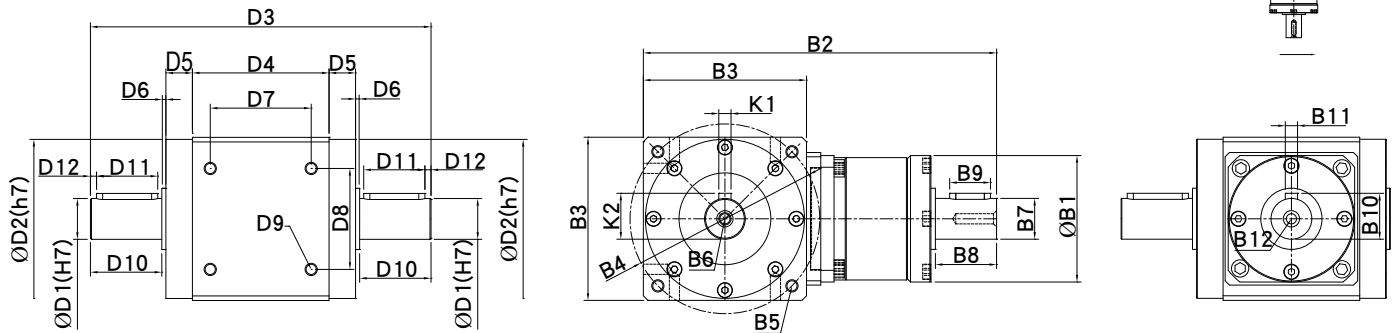
尺寸	D1	D2	D3	D4	D5	D6	D7	D8	D9	B1	B2	B3	B4	B5	B6	B7	B8	B9	B10	B11
RT070AS	16	60	126.5	70	6.25	22	P.C.DØ60	4-M5	62	162.5	70	Ø75	4-M5	16	27	20	18	5	M5	
RT080AS	20	78	139.5	67	13.0	23.25	P.C.DØ70	4-M6	62	173.2	80	Ø93	4-M6	20	30	20	22.5	6	M6	
RT110AS	30	106	184	90	15.0	32	68	65	4-M8	95	208.5	110	Ø130	4-M8	30	40	30	31	8	M8
RT135AS	40	133	212	120	10.0	36	120	100	4-M10	120	279	138	Ø160	4-M10	40	45	40	38	10	M10
RT135BS	40	133	212	106	19	36	78	83	4-M10	120	232	135	Ø160	4-M10	40	40	30	31	8	M8
RT165AS	50	163	240	142	13	36	106	105	4-M14	142	353.5	168	Ø193	4-M12	50	65	50	53.5	14	M12
RT165BS	50	163	240	130	19	36	100	105	4-M14	120	311	165	Ø193	4-M12	35	45	40	38	10	M8

RT-AS 系列 - 單實心軸 -(P)



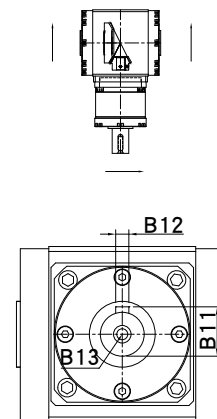
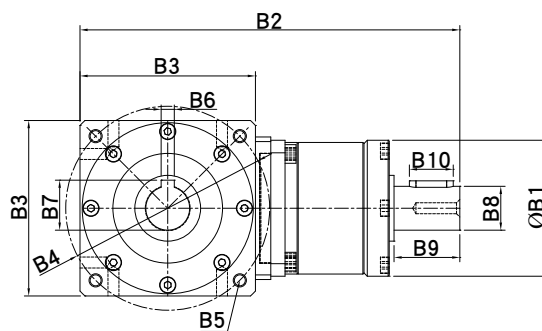
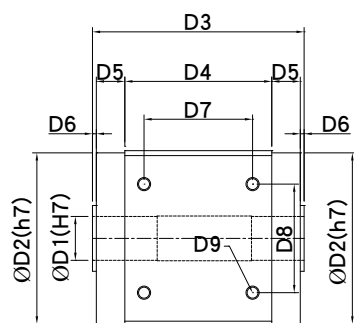
尺寸	D1	D2	D3	D4	D5	D6	D7	D8	D9	D10	D11	D12	B1	B2	B3	B4	B5	B6	B7	B8	B9	B10	B11	B12	K1	K2
RT045AS	13	43.2	98	54	10.5	1.5	36	26	4-M4	20	15	2.5	49	114	46	Ø53	4-M5	M4	13	20	15	14.5	4	M4	4	14.5
RT070AS	16	60	110.5	70	6.25	2	P.C.D.Ø60	4-M5	25	20	3	62	162.5	70	Ø75	4-M5	M5	16	27	20	18	5	M5	4	14.7	
RT080AS	20	78	132	67	13.0	1.75	P.C.D.Ø70	4-M6	35	30	3	62	173.2	80	Ø93	4-M6	M6	20	30	20	22.5	6	M6	5	17.3	
RT110AS	30	106	169	90	15.0	2	68	65	4-M8	45	35	5	95	208.5	110	Ø130	4-M8	M8	28	40	30	31	8	M8	6	24.8
RT135AS	40	133	201	120	10.0	3	120	100	4-M10	55	45	5	120	279	138	Ø160	4-M10	M8	35	45	40	38	10	M10	8	31.3
RT135BS	40	133	201	106	19	3	78	83	4-M10	55	45	5	120	232	135	Ø160	4-M10	M8	28	40	30	31	8	M8	8	31.3
RT165AS	50	163	252	142	13	2	106	105	4-M14	80	70	3	142	353.5	168	Ø193	4-M12	M12	50	65	50	53.5	14	M12	10	38.3
RT165BS	50	163	252	130	19	2	100	105	4-M14	80	70	3	120	311	165	Ø193	4-M12	M12	35	45	40	38	10	M8	10	38.3

RT-AS 系列 - 雙實心軸 -(2P)



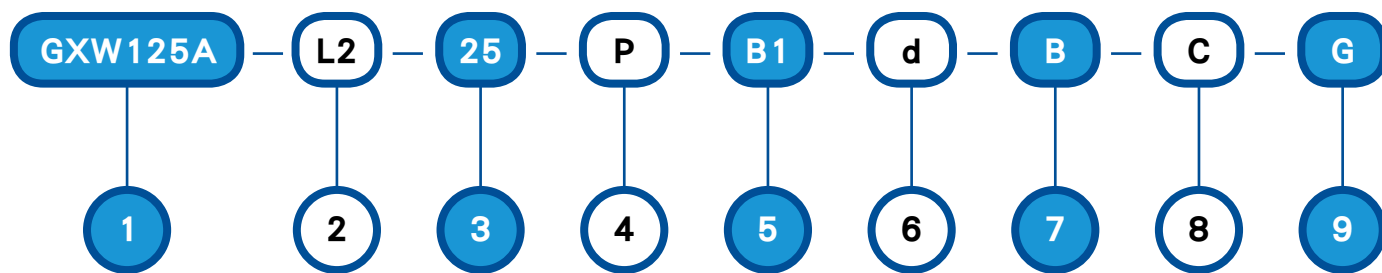
尺寸	D1	D2	D3	D4	D5	D6	D7	D8	D9	D10	D11	D12	B1	B2	B3	B4	B5	B6	B7	B8	B9	B10	B11	B12	K1	K2
RT045AS	13	43.2	118	54	10.5	1.5	36	26	4-M4	20	15	2.5	49	114	46	Ø53	4-M5	M4	13	20	15	14.5	4	M4	4	14.5
RT070AS	16	60	135.5	70	6.25	2	P.C.D.Ø60	4-M5	25	20	3	62	162.5	70	Ø75	4-M5	M5	16	27	20	18	5	M5	4	14.7	
RT080AS	20	78	167	67	13.0	1.75	P.C.D.Ø70	4-M6	35	30	3	62	173.2	80	Ø93	4-M6	M6	20	30	20	22.5	6	M6	5	17.3	
RT110AS	30	106	214	90	15.0	2	68	65	4-M8	45	35	5	95	208.5	110	Ø130	4-M8	M8	28	40	30	31	8	M8	6	24.8
RT135AS	40	133	256	120	10.0	3	120	100	4-M10	55	45	5	120	279	138	Ø160	4-M10	M8	35	45	40	38	10	M10	8	31.3
RT135BS	40	133	256	106	19	3	78	83	4-M10	55	45	5	120	232	135	Ø160	4-M10	M8	28	40	30	31	8	M8	8	31.3
RT165AS	50	163	332	142	13	2	106	105	4-M14	80	70	3	142	353.5	168	Ø193	4-M12	M12	50	65	50	53.5	14	M12	10	38.3
RT165BS	50	163	332	130	19	2	100	105	4-M14	80	70	3	120	311	165	Ø193	4-M12	M12	35	45	40	38	10	M8	10	38.3

RT-AS 系列 - 中空軸帶鍵槽 -(CR)



尺寸	D1	D2	D3	D4	D5	D6	D7	D8	D9	B1	B2	B3	B4	B5	B6	B7	B8	B9	B10	B11	B12	B13
RT070AS	16	60	86.5	70	6.25	2	P.C.D.Ø60		4-M5	62	162.5	70	75	4-M5	4	14.7	16	27	20	18	5	M5
RT080AS	20	78	96.5	67	13.0	1.75	P.C.D.Ø70		4-M6	62	173.2	80	Ø93	4-M6	6	22.8	20	30	20	22.5	6	M6
RT110AS	30	106	124	90	15.0	2	68	65	4-M8	95	208.5	110	Ø130	4-M8	8	33.3	30	40	30	31	8	M8
RT135AS	40	133	146	120	10.0	3	120	100	4-M10	120	279	138	Ø160	4-M10	10	43.3	40	45	40	38	10	M10
RT135BS	40	133	146	106	19	3	78	83	4-M10	120	232	135	Ø160	4-M10	10	43.3	40	40	30	31	8	M8
RT165AS	50	163	172	142	13	2	106	105	4-M14	142	353.5	168	Ø193	4-M12	14	53.8	50	65	50	53.5	14	M12
RT165BS	50	163	172	130	19	2	100	105	4-M14	120	311	165	Ø193	4-M12	14	53.3	35	45	40	38	10	M8

■ GXW-A 系列：螺旋傘齒 (齒輪比:1/1) + 行星齒輪組 (1/3 ~ /100)



1. 型號：如圖表 1
2. 齒輪比之段數：(L1 比數 = 1/3 ~ 1/10, L2 比數 = 1/12 ~ 1/100)
3. 齒輪比：參照性能表齒輪比數 (1/3 ~ 1/100)
4. 輸出軸型式：如圖表 2
5. 精度：如圖表 3
6. 輸入法蘭之軸徑 (Ød): 如圖表 4
7. 輸入法蘭之引導 (ØB): 如圖表 4
8. 輸入法蘭之螺紋孔距 (ØC): 如圖表 4
9. 輸入法蘭之螺紋孔 (G): 如圖表 4

GXW045A
GXW070A
GXW085A/GXW085AY
GXW105A
GXW125A/GXW125B
GXW150A/GXW150B
GXW180A/GXW180B

* 圖表 1

C: 單中空軸無鍵 (夾緊環)
2C: 雙中空軸無鍵 (夾緊環)
C-K: 單中空軸帶鍵槽 (夾緊環)
2C+K: 雙中空軸帶鍵槽 (夾緊環)
P: 單實心出力軸帶鍵槽
2P: 雙實心出力軸帶鍵槽
CR: 中空軸帶鍵槽

P.S:GXW045A(只生產 P/2P)

* 圖表 2

背隙等級：

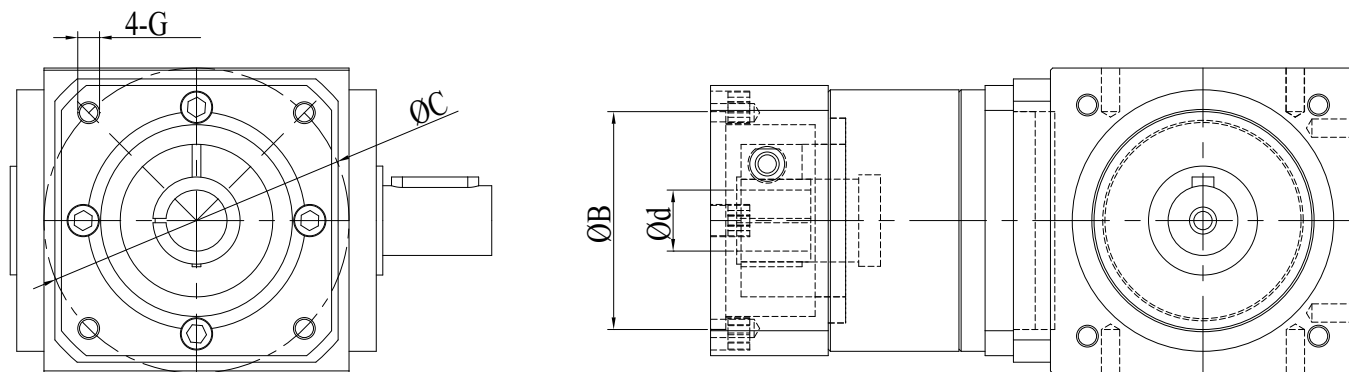
無記號：代表標準背隙
L1 ≤ 10 弧分 L2 ≤ 15 弧分

精密背隙 B1
L1 ≤ 3 弧分 L2 ≤ 5 弧分

精密背隙 B2
L1 ≤ 5 弧分 L2 ≤ 8 弧分

* 圖表 3

輸入法蘭尺寸：



* 圖表 4

■ 性能表：GXW-A 系列：螺旋傘齒輪 (齒輪比:1/1)+ 行星齒輪組 (齒輪比:1/3~1/100)

	段數	齒輪比數	GXW055A GXW045A		GXW070A		GXW085AY GXW085A		GXW105A	GXW125A	GXW125B	GXW150A	GXW150B	GXW180A	GXW180B
			額定輸出轉距 (Nm)	一段 L1	3,10	13	30	35	110	160	330	160	650	330	1200
4,5	20	35			50	110	160	330	160	650	330	1200	650		
6						110	140	280	140	550	280	1100	550		
7	13	35			35	110	140	280	140	500	280	1100	500		
8						110	115	230	115	450	230		450		
9							230		400	230		400			
二段 L2	12,15,40 50,60,70 80,90,100	13		35	35	110	115	230	115	400	230	900	400		
	16,20,25	20		35	50	110	160	330	160	650	330	1200	650		
	28,30 35,49	13		35	42	110	140	280	140	500	280	1100	500		
最大加速轉距 (Nm)	L1,L2	3~100	1.5 倍額定輸出轉距 (Nm)												
瞬間輸出轉距 (Nm) (容許 3 秒內)	L1,L2	3~100	3 倍額定輸出轉距 (Nm)												
輸入轉速 (rpm)	L1,L2	3~100	3000	3000	3000	3000	3000	3000	3000	2000	2000	2000	2000		
標準背隙 (arc-min)	L1	3~10	≤ 10	≤ 10	≤ 10	≤ 10	≤ 10	≤ 10	≤ 10	≤ 10	≤ 10	≤ 10	≤ 10		
	L2	12~100	≤ 15	≤ 15	≤ 15	≤ 15	≤ 15	≤ 15	≤ 15	≤ 15	≤ 15	≤ 15	≤ 15		
精密背隙 B2(arc-min)	L1	3~10	≤ 8	≤ 5	≤ 5	≤ 5	≤ 5	≤ 5	≤ 5	≤ 5	≤ 5	≤ 5	≤ 5		
	L2	12~100	≤ 10	≤ 8	≤ 8	≤ 8	≤ 8	≤ 8	≤ 8	≤ 8	≤ 8	≤ 8	≤ 8		
精密背隙 B1(arc-min)	L1	3~10		≤ 3	≤ 3	≤ 3	≤ 3	≤ 3	≤ 3	≤ 3	≤ 3	≤ 3	≤ 3		
	L2	12~100		≤ 5	≤ 5	≤ 5	≤ 5	≤ 5	≤ 5	≤ 5	≤ 5	≤ 5	≤ 5		
容許徑向力 (N)	L1,L2	3~100	1100	3250	3250	5850	9100	9100	14300	14300	19500	19500			
容許軸向力 (N)	L1,L2	3~100	650	1625	1625	2925	4550	4550	7150	7150	9750	9750			
效率 (%)	L1	3~10	90%												
	L2	12~100	85%												
重量 (kg)	L1	3~10	1.5	1.8	3.2	5.2	7.6	10.5	17.0	13.5	31	25.5	56.5	37.5	
	L2	12~100	1.8	2.1	4.0	5.8	8.6	11.2	19.5	14.2	35.5	28.5	63.5	42.0	
工作溫度 (°C)	L1,L2	3~100	-10°C ~+80°C												
潤滑油	L1,L2	3~100	全合成潤滑油												
安裝方向	L1,L2	3~100	任意方向												
噪音值 (db)	L1,L2	3~100	≤ 63	≤ 68	≤ 68	≤ 70	≤ 70	≤ 70	≤ 72	≤ 70	≤ 73	≤ 72	≤ 75	≤ 73	

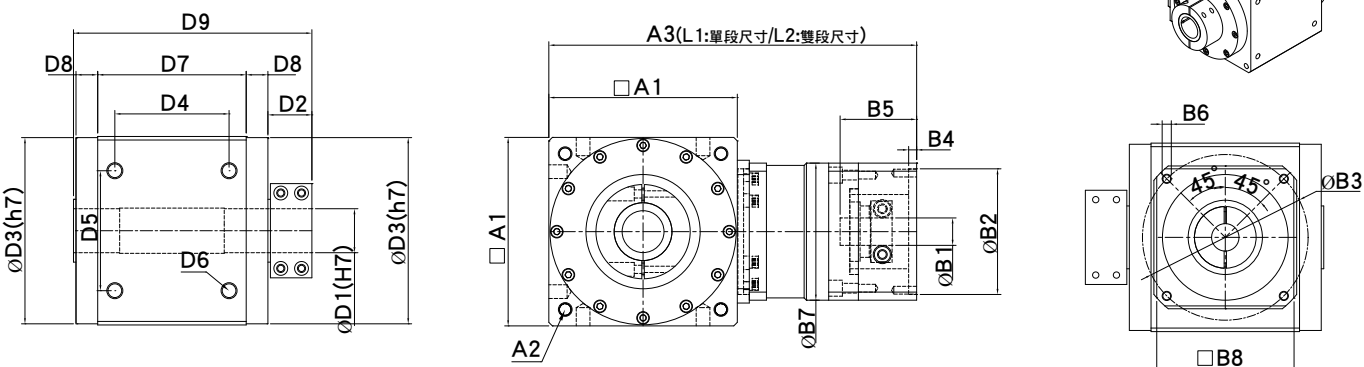
(1) 噪音值測量 (分貝表距離齒輪箱 1M 位置 / 轉速 2000RPM) : (2000RPM 以上噪音值將會增大)

(2) 背隙值測量 (2% 額定轉距的力距下所測量) (3) 連續使用超過 (12 時 / 日) 會降低壽命 1/2 (依照 P3 選定)

■ 減速機轉動慣量：

段數	慣量單位	齒輪比數	GXW055A GXW045A		GXW070A		GXW085AY GXW085A		GXW105A	GXW125A	GXW125B	GXW150A	GXW150B	GXW180A	GXW180B
			1 段比數 (L1)	(kg-cm ²)	3	0.042	0.69	0.69	4.52	4.52	6.35	4.52	13.15	6.35	38.96
4,5,6	0.032	0.56			0.56	3.82	3.82	5.28	3.82	12.62	5.28	37.68	12.62		
7,8	0.028	0.45			0.45	3.75	3.75	4.98	3.75	12.06	4.98	37.24	12.06		
9,10	0.027	0.44			0.44	3.72	3.72	4.87	3.72	11.88	4.87	36.65	11.88		
2 段比數 (L2)	(kg-cm ²)	12,15,16 20,25,30	0.032	0.56	0.56	3.82	3.82	5.28	3.82	12.62	5.28	12.62	12.62		
		28,35,49	0.028	0.45	0.45	3.75	3.75	4.98	3.75	12.06	4.98	12.06	12.06		
		40,50,60													
		70,80,90 100	0.027	0.44	0.44	3.72	3.72	4.87	3.72	11.88	4.87	11.88	11.88		

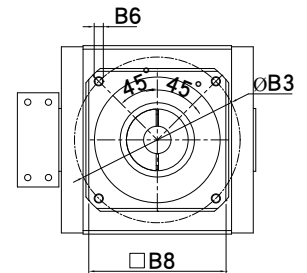
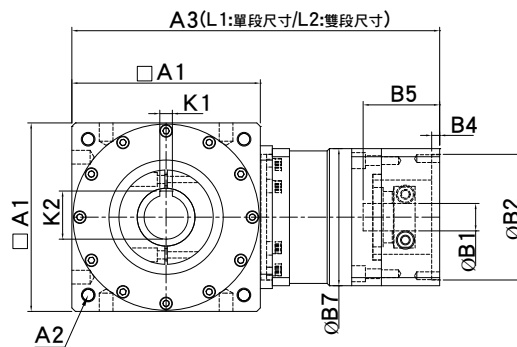
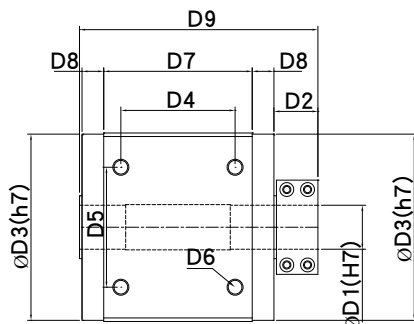
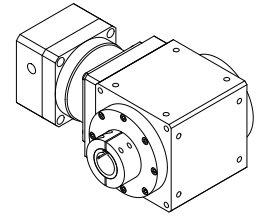
■ GXW-A 系列：C 單中空軸(夾緊環) 型式 (L1/L2: 單段 / 雙段尺寸圖)



規格	GXW045A	GXW070A	GXW085A	GXW085AY	GXW105A	GXW125A	GXW125B	GXW150A	GXW150B	GXW180A	GXW180B
D1	無生產	13	15	15	25	30	30	40	40	*40/50	*40/50
D2		20	26	26	27	26	26	35	35	40.5	40.5
D3		66	82	82	100	120	120	135	135	165	165
D4		54	68	68	80	100	100	120	120	141.42	141.42
D5		50	52	52	60	80	80	100	100	141.42	141.42
D6		4-M5*P0.8	4-M6*P1.0	4-M6*P1.0	4-M8*P1.25	4-M8*P1.25	4-M8*P1.25	4-M10*P1.5	4-M10*P1.5	4-M12*P1.75	4-M12*P1.75
D7		70	85	85	105	125	125	142	142	180	180
D8		16.5	15.5	15.5	18.5	19.5	19.5	20	20	21	21
D9		125	144	144	171	192	192	227	227	264.5	264.5
A1		70	85	85	105	125	125	142	142	180	180
A2		P.C.DØ86 4-M5*P0.8	P.C.DØ100 4-M6*P1.0	P.C.DØ100 4-M6*P1.0	P.C.DØ118 4-M8*P1.25	P.C.DØ145 4-M8*P1.25	P.C.DØ145 4-M8*P1.25	P.C.DØ185 4-M10*P1.5	P.C.DØ185 4-M10*P1.5	P.C.DØ200 4-M12*P1.75	P.C.DØ200 4-M12*P1.75
A3(L1: 單段尺寸)		159	177	210	232	290	266	342	322	409	367
A3(L2: 單段尺寸)		180	198	237	259	321	293	388	353	455	413
B1		6.35,8,9 11,14	6.35,8,9 11,14, 16,19	14,16,19 22,24,28 32,35	14,16,19 22,24,28 32,35	19,22,24 28,32,35 38,42	11,14,16 19,22,24	19,22,24 28,32 35,38	16,19,22 24,28,32 35,38	19,22,24 28,32,35 38,42,55	19,22,24 32,35 38,42
B2		30,38.1, 40,50,60	30,36,38.1 40,50 60,70	70,80,95 110,114.3 130	70,80,95 110,114.3 130	95,110 114.3,130 180	50,60,70 80,95,110	95,110 114.3,130 180	70,80,95 110,114.3 130	110,114.3 130,180 200	95,110 114.3,130 180
B3		45,46,66.7 70,70.7,75	45,46,66.7 70,70.7 75,90	90,115,130 145,165 200	90,115,130 145,165 200	115,130 145,165 200,215	70,75,90 100,115 130,145	115,130 145,165 200,215	90,100,115 130,145 165,200	130,145 165,200 215,235	115,130 145,165 200,215
B4		4	4,5	6	6	7	6	7	7	7	7
B5		≤ 31	≤ 41	≤ 62	≤ 62	≤ 80	≤ 62	≤ 80	≤ 80	≤ 86	≤ 81
B6		M3,M4 M5	M3,M4 M5,M6	M4,M5 M6,M8	M4,M5 M6,M8	M6,M8 M10,M12	M5,M6 M8	M6,M8 M10,M12	M6,M8 M10,M12	M8,M10 M12	M6,M8 M10,M12
B7		60	60	90	90	120	90	142	120	182	142
B8		62	62,80,90	90,115,120	90,115,120	120,140,178	90,115,120	120,142 178,192	120,140,178	182,200,220	120,142 178,192

1. (*) 新增中空軸孔徑 (mm)。
2. 實際尺寸依 2D/3D 圖檔為準。
3. 連續使用 12 時 / 日以上壽命將縮短為 1/2。

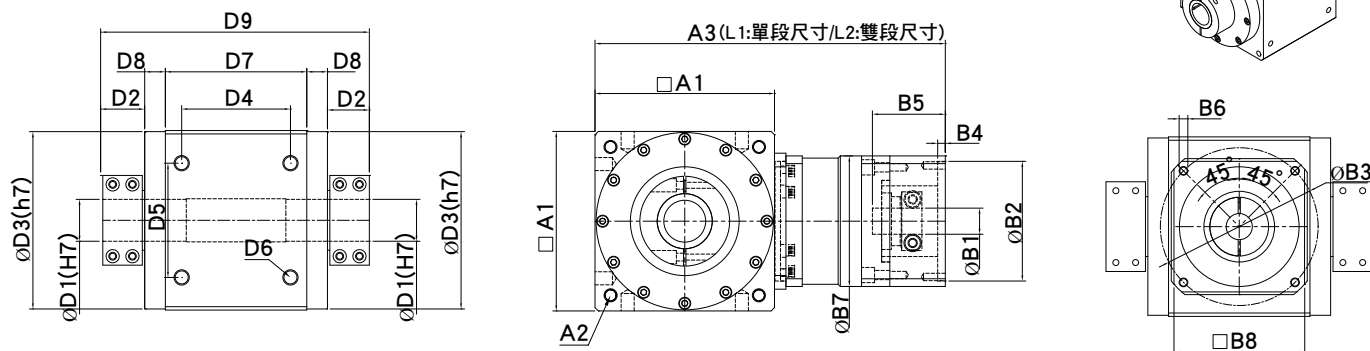
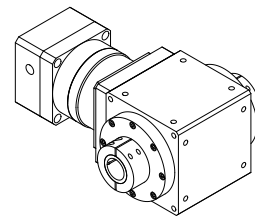
■ GXW-A 系列：C-K 單中空軸帶鍵槽（夾緊環）型式 (L1/L2: 單段 / 雙段尺寸圖)



規格	GXW045A	GXW070A	GXW085A	GXW085AY	GXW105A	GXW125A	GXW125B	GXW150A	GXW150B	GXW180A	GXW180B
D1	無生產	13	15	15	22	28	28	35	35	*40/50	*40/50
D2		20	26	26	27	26	26	35	35	40.5	40.5
D3		66	82	82	100	120	120	135	135	165	165
D4		54	68	68	80	100	100	120	120	141.42	141.42
D5		50	52	52	60	80	80	100	100	141.42	141.42
D6		4-M5*P0.8	4-M6*P1.0	4-M6*P1.0	4-M8*P1.25	4-M8*P1.25	4-M8*P1.25	4-M10*P1.5	4-M10*P1.5	4-M12*P1.75	4-M12*P1.75
D7		70	85	85	105	125	125	142	142	180	180
D8		16.5	15.5	15.5	18.5	19.5	19.5	20	20	21	21
D9		125	144	144	171	192	192	227	227	264.5	264.5
A1		70	85	85	105	125	125	142	142	180	180
A2		P.C.DØ86 4-M5*P0.8	P.C.DØ100 4-M6*P1.0	P.C.DØ100 4-M6*P1.0	P.C.DØ118 4-M8*P1.25	P.C.DØ145 4-M8*P1.25	P.C.DØ145 4-M8*P1.25	P.C.DØ185 4-M10*P1.5	P.C.DØ185 4-M10*P1.5	P.C.DØ200 4-M12*P1.75	P.C.DØ200 4-M12*P1.75
A3(L1: 單段尺寸)		159	177	210	232	290	266	342	322	409	367
A3(L2: 單段尺寸)		180	198	237	259	321	293	388	353	455	413
K1		4	5	5	6	8	8	10	10	12/14	12/14
K2		14.7	17.3	17.3	24.8	31.3	31.3	38.3	38.3	43.3/53.5	43.3/53.5
B1		6.35,8,9 11,14	6.35,8,9 11,14, 16,19	14,16,19 22,24,28 32,35	14,16,19 22,24,28 32,35	19,22,24 28,32,35 38,42	11,14,16 19,22,24	19,22,24 28,32 35,38	16,19,22 24,28,32 35,38	19,22,24 28,32,35 38,42,55	19,22,24 32,35 38,42
B2		30,38.1, 40,50,60	30,36,38.1 40,50 60,70	70,80,95 110,114.3 130	70,80,95 110,114.3 130	95,110 114.3,130 180	50,60,70 80,95,110	95,110 114.3,130 180	70,80,95 110,114.3 130	110,114.3 130,180 200	95,110 114.3,130 180
B3		45,46,66.7 70,70.7,75	45,46,66.7 70,70.7 75,90	90,115,130 145,165 200	90,115,130 145,165 200	115,130 145,165 200,215	70,75,90 100,115 130,145	115,130 145,165 200,215	90,100,115 130,145 165,200	130,145 165,200 215,235	115,130 145,165 200,215
B4		4	4,5	6	6	7	6	7	7	7	7
B5		≤ 31	≤ 41	≤ 62	≤ 62	≤ 80	≤ 62	≤ 80	≤ 80	≤ 86	≤ 81
B6		M3,M4 M5	M3,M4 M5,M6	M4,M5 M6,M8	M4,M5 M6,M8	M6,M8 M10,M12	M5,M6 M8	M6,M8 M10,M12	M6,M8 M10,M12	M8,M10 M12	M6,M8 M10,M12
B7		60	60	90	90	120	90	142	120	182	142
B8		62	62,80,90	90,115,120	90,115,120	120,140,178	90,115,120	120,142 178,192	120,140,178	182,200,220	120,142 178,192

1. (*) 新增中空軸孔徑 (mm)。
2. 實際尺寸依 2D/3D 圖檔為準。
3. 連續使用 12 時 / 日以上壽命將縮短為 1/2。

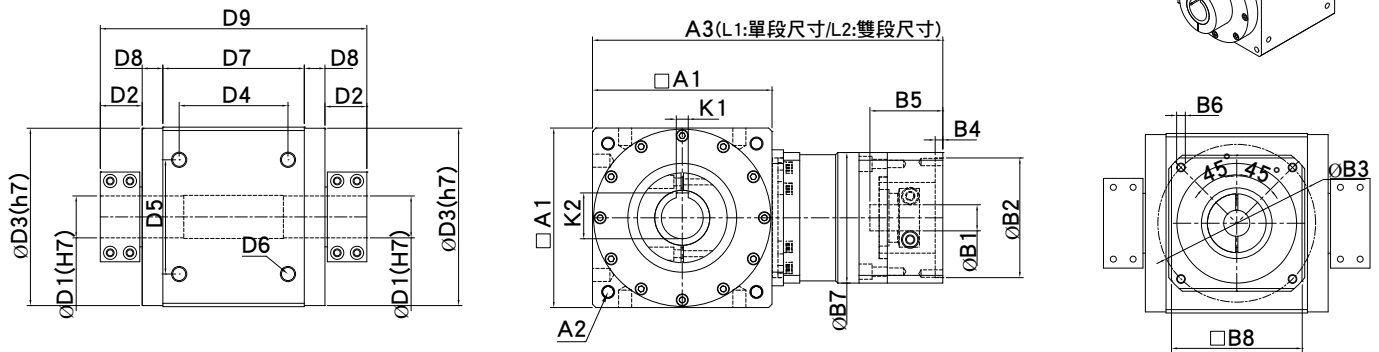
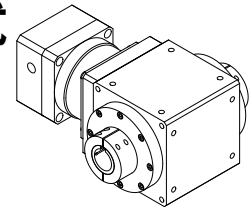
■ GXW-A 系列：2C 雙中空軸 (夾緊環) 型式 (L1/L2: 單段 / 雙段尺寸圖)



規格	GXW045A	GXW070A	GXW085A	GXW085AY	GXW105A	GXW125A	GXW125B	GXW150A	GXW150B	GXW180A	GXW180B
D1	無生產	13	15	15	25	30	30	40	40	*40/50	*40/50
D2		20	26	26	27	26	26	35	35	40.5	40.5
D3		66	82	82	100	120	120	135	135	165	165
D4		54	68	68	80	100	100	120	120	141.42	141.42
D5		50	52	52	60	80	80	100	100	141.42	141.42
D6		4-M5*P0.8	4-M6*P1.0	4-M6*P1.0	4-M8*P1.25	4-M8*P1.25	4-M8*P1.25	4-M10*P1.5	4-M10*P1.5	4-M12*P1.75	4-M12*P1.75
D7		70	85	85	105	125	125	142	142	180	180
D8		16.5	15.5	15.5	18.5	19.5	19.5	20	20	21	21
D9		143	168	168	196	216	216	260	260	305	305
A1		70	85	85	105	125	125	142	142	180	180
A2		P.C.DØ86 4-M5*P0.8	P.C.DØ100 4-M6*P1.0	P.C.DØ100 4-M6*P1.0	P.C.DØ118 4-M8*P1.25	P.C.DØ145 4-M8*P1.25	P.C.DØ145 4-M8*P1.25	P.C.DØ185 4-M10*P1.5	P.C.DØ185 4-M10*P1.5	P.C.DØ200 4-M12*P1.75	P.C.DØ200 4-M12*P1.75
A3(L1: 單段尺寸)		159	177	210	232	290	266	342	322	409	367
A3(L2: 單段尺寸)		180	198	237	259	321	293	388	353	455	413
B1		6.35,8,9 11,14	6.35,8,9 11,14, 16,19	14,16,19 22,24,28 32,35	14,16,19 22,24,28 32,35	19,22,24 28,32,35 38,42	11,14,16 19,22,24	19,22,24 28,32 35,38	16,19,22 24,28,32 35,38	19,22,24 28,32,35 38,42,55	19,22,24 32,35 38,42
B2		30,38.1, 40,50,60	30,36,38.1 40,50 60,70	70,80,95 110,114.3 130	70,80,95 110,114.3 130	95,110 114.3,130 180	50,60,70 80,95,110	95,110 114.3,130 180	70,80,95 110,114.3 130	110,114.3 130,180 200	95,110 114.3,130 180
B3		45,46,66.7 70,70.7,75	45,46,66.7 70,70.7 75,90	90,115,130 145,165 200	90,115,130 145,165 200	115,130 145,165 200,215	70,75,90 100,115 130,145	115,130 145,165 200,215	90,100,115 130,145 165,200	130,145 165,200 215,235	115,130 145,165 200,215
B4		4	4.5	6	6	7	6	7	7	7	7
B5		≤ 31	≤ 41	≤ 62	≤ 62	≤ 80	≤ 62	≤ 80	≤ 80	≤ 86	≤ 81
B6		M3,M4 M5	M3,M4 M5,M6	M4,M5 M6,M8	M4,M5 M6,M8	M6,M8 M10,M12	M5,M6 M8	M6,M8 M10,M12	M6,M8 M10,M12	M8,M10 M12	M6,M8 M10,M12
B7		60	60	90	90	120	90	142	120	182	142
B8		62	62,80,90	90,115,120	90,115,120	120,140,178	90,115,120	120,142 178,192	120,140,178	182,200,220	120,142 178,192

1. (*) 新增中空軸孔徑 (mm)。
2. 實際尺寸依 2D/3D 圖檔為準。
3. 連續使用 12 時 / 日以上壽命將縮短為 1/2。

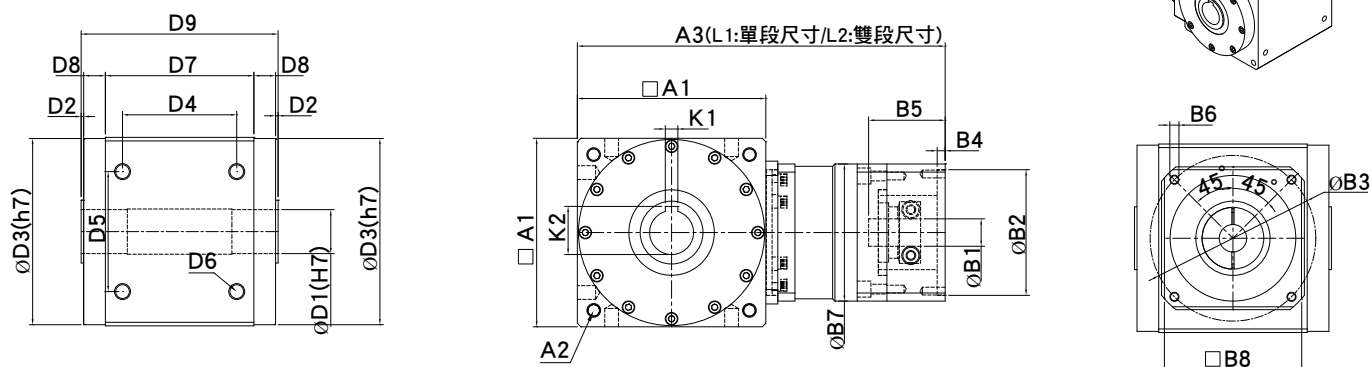
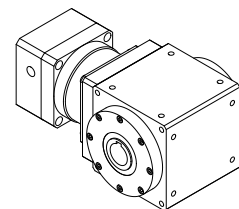
■ GXW-A 系列：2C-K 雙中空軸帶鍵槽（夾緊環）型式 (L1/L2: 單段 / 雙段尺寸圖)



規 格	GXW045A	GXW070A	GXW085A	GXW085AY	GXW105A	GXW125A	GXW125B	GXW150A	GXW150B	GXW180A	GXW180B
D1	無生產	13	15	15	22	28	28	35	35	*40/50	*40/50
D2		20	26	26	27	26	26	35	35	40.5	40.5
D3		66	82	82	100	120	120	135	135	165	165
D4		54	68	68	80	100	100	120	120	141.42	141.42
D5		50	52	52	60	80	80	100	100	141.42	141.42
D6		4-M5*P0.8	4-M6*P1.0	4-M6*P1.0	4-M8*P1.25	4-M8*P1.25	4-M8*P1.25	4-M10*P1.5	4-M10*P1.5	4-M12*P1.75	4-M12*P1.75
D7		70	85	85	105	125	125	142	142	180	180
D8		16.5	15.5	15.5	18.5	19.5	19.5	20	20	21	21
D9		143	168	168	196	216	216	260	260	305	305
A1		70	85	85	105	125	125	142	142	180	180
A2		P.C.DØ86 4-M5*P0.8	P.C.DØ100 4-M6*P1.0	P.C.DØ100 4-M6*P1.0	P.C.DØ118 4-M8*P1.25	P.C.DØ145 4-M8*P1.25	P.C.DØ145 4-M8*P1.25	P.C.DØ185 4-M10*P1.5	P.C.DØ185 4-M10*P1.5	P.C.DØ200 4-M12*P1.75	P.C.DØ200 4-M12*P1.75
A3(L1: 單 段尺寸)		159	177	210	232	290	266	342	322	409	367
A3(L2: 單 段尺寸)		180	198	237	259	321	293	388	353	455	413
K1		4	5	5	6	8	8	10	10	12/14	12/14
K2		14.7	17.3	17.3	24.8	31.3	31.3	38.3	38.3	43.3/53.5	43.3/53.5
B1		6.35,8,9 11,14	6.35,8,9 11,14, 16,19	14,16,19 22,24,28 32,35	14,16,19 22,24,28 32,35	19,22,24 28,32,35 38,42	11,14,16 19,22,24	19,22,24 28,32 35,38	16,19,22 24,28,32 35,38	19,22,24 28,32,35 38,42,55	19,22,24 32,35 38,42
B2		30,38.1, 40,50,60	30,36,38.1 40,50 60,70	70,80,95 110,114.3 130	70,80,95 110,114.3 130	95,110 114.3,130 180	50,60,70 80,95,110	95,110 114.3,130 180	70,80,95 110,114.3 130	110,114.3 130,180 200	95,110 114.3,130 180
B3		45,46,66.7 70,70.7,75	45,46,66.7 70,70.7 75,90	90,115,130 145,165 200	90,115,130 145,165 200	115,130 145,165 200,215	70,75,90 100,115 130,145	115,130 145,165 200,215	90,100,115 130,145 165,200	130,145 165,200 215,235	115,130 145,165 200,215
B4		4	4,5	6	6	7	6	7	7	7	7
B5		≤ 31	≤ 41	≤ 62	≤ 62	≤ 80	≤ 62	≤ 80	≤ 80	≤ 86	≤ 81
B6		M3,M4 M5	M3,M4 M5,M6	M4,M5 M6,M8	M4,M5 M6,M8	M6,M8 M10,M12	M5,M6 M8	M6,M8 M10,M12	M6,M8 M10,M12	M8,M10 M12	M6,M8 M10,M12
B7		60	60	90	90	120	90	142	120	182	142
B8		62	62,80,90	90,115,120	90,115,120	120,140,178	90,115,120	120,142 178,192	120,140,178	182,200,220	120,142 178,192

1. (*) 新增中空軸孔徑 (mm)。
2. 實際尺寸依 2D/3D 圖檔為準。
3. 連續使用 12 時 / 日以上壽命將縮短為 1/2。

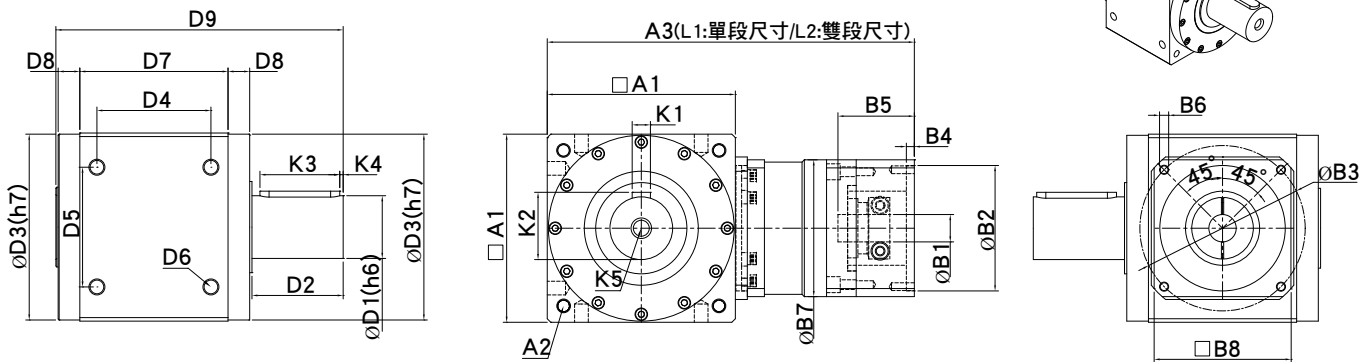
■ GXW-A 系列：CR 中空軸帶鍵槽型式 (L1/L2: 單段 / 雙段尺寸圖)



規格	GXW045A	GXW070A	GXW085A	GXW085AY	GXW105A	GXW125A	GXW125B	GXW150A	GXW150B	GXW180A	GXW180B
D1	無生產	13	15	15	22	28	28	35	35	*40/50	*40/50
D2		2	2	2	2	2	2	2	2	2	2
D3		66	82	82	100	120	120	135	135	165	165
D4		54	68	68	80	100	100	120	120	141.42	141.42
D5		50	52	52	60	80	80	100	100	141.42	141.42
D6		4-M5*P0.8	4-M6*P1.0	4-M6*P1.0	4-M8*P1.25	4-M8*P1.25	4-M8*P1.25	4-M10*P1.5	4-M10*P1.5	4-M12*P1.75	4-M12*P1.75
D7		70	85	85	105	125	125	142	142	180	180
D8		16.5	15.5	15.5	18.5	19.5	19.5	20	20	21	21
D9		107	120	120	146	168	168	194	194	226	226
A1		70	85	85	105	125	125	142	142	180	180
A2		P.C.DØ86 4-M5*P0.8	P.C.DØ100 4-M6*P1.0	P.C.DØ100 4-M6*P1.0	P.C.DØ118 4-M8*P1.25	P.C.DØ145 4-M8*P1.25	P.C.DØ145 4-M8*P1.25	P.C.DØ185 4-M10*P1.5	P.C.DØ185 4-M10*P1.5	P.C.DØ200 4-M12*P1.75	P.C.DØ200 4-M12*P1.75
A3(L1: 單 段尺寸)		159	177	210	232	290	266	342	322	409	367
A3(L2: 單 段尺寸)		180	198	237	259	321	293	388	353	455	413
K1		4	5	5	6	8	8	10	10	12/14	12/14
K2		14.7	17.3	17.3	24.8	31.3	31.3	38.3	38.3	43.3/53.5	43.3/53.5
B1		6.35,8,9 11,14	6.35,8,9 11,14, 16,19	14,16,19 22,24,28 32,35	14,16,19 22,24,28 32,35	19,22,24 28,32,35 38,42	11,14,16 19,22,24	19,22,24 28,32 35,38	16,19,22 24,28,32 35,38	19,22,24 28,32,35 38,42,55	19,22,24 32,35 38,42
B2		30,38.1, 40,50,60	30,36,38.1 40,50 60,70	70,80,95 110,114.3 130	70,80,95 110,114.3 130	95,110 114.3,130 180	50,60,70 80,95,110	95,110 114.3,130 180	70,80,95 110,114.3 130	110,114.3 130,180 200	95,110 114.3,130 180
B3		45,46,66.7 70,70.7,75	45,46,66.7 70,70.7 75,90	90,115,130 145,165 200	90,115,130 145,165 200	115,130 145,165 200,215	70,75,90 100,115 130,145	115,130 145,165 200,215	90,100,115 130,145 165,200	130,145 165,200 215,235	115,130 145,165 200,215
B4		4	4,5	6	6	7	6	7	7	7	7
B5		≤ 31	≤ 41	≤ 62	≤ 62	≤ 80	≤ 62	≤ 80	≤ 80	≤ 86	≤ 81
B6		M3,M4 M5	M3,M4 M5,M6	M4,M5 M6,M8	M4,M5 M6,M8	M6,M8 M10,M12	M5,M6 M8	M6,M8 M10,M12	M6,M8 M10,M12	M8,M10 M12	M6,M8 M10,M12
B7		60	60	90	90	120	90	142	120	182	142
B8		62	62,80,90	90,115,120	90,115,120	120,140,178	90,115,120	120,142 178,192	120,140,178	182,200,220	120,142 178,192

1. (*) 新增中空軸孔徑 (mm)。
2. 實際尺寸依 2D/3D 圖檔為準。
3. 連續使用 12 時 / 日以上壽命將縮短為 1/2。

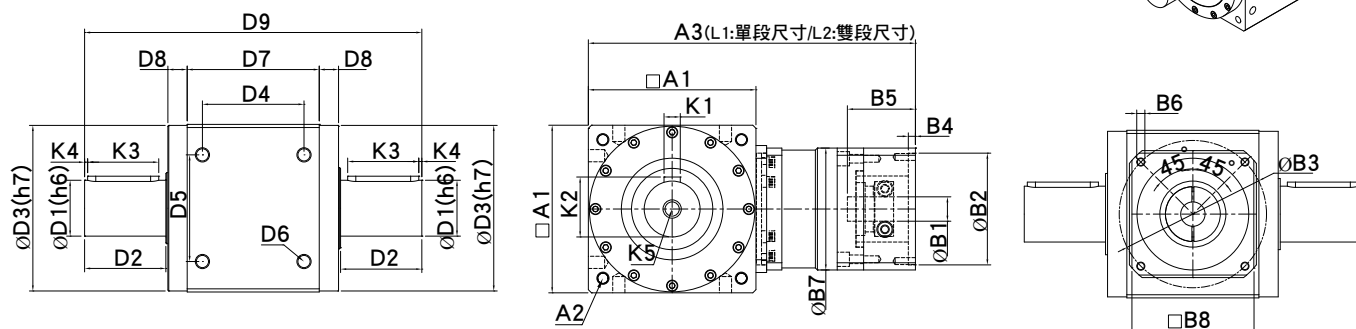
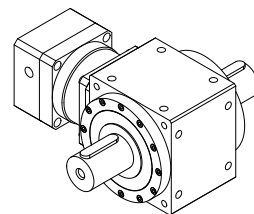
■ GXW-A 系列：P 單輸出軸型式 (L1/L2: 單段 / 雙段尺寸圖)



規格	GXW045A	GXW070A	GXW085A	GXW085AY	GXW105A	GXW125A	GXW125B	GXW150A	GXW150B	GXW180A	GXW180B
D1	13	16	20	20	28	32	32	40	40	50	50
D2	20	30	35	35	40	50	50	63	63	73	73
D3	43.2	66	82	82	100	120	120	135	135	165	165
D4	36	54	68	68	80	100	100	120	120	141.42	141.42
D5	26	50	52	52	60	80	80	100	100	141.42	141.42
D6	4-M4*P0.7	4-M5*P0.8	4-M6*P1.0	4-M6*P1.0	4-M8*P1.25	4-M8*P1.25	4-M8*P1.25	4-M10*P1.5	4-M10*P1.5	4-M12*P1.75	4-M12*P1.75
D7	54	70	85	85	105	125	125	142	142	180	180
D8	10.5	16.5	15.5	15.5	18.5	19.5	19.5	20	20	21	21
D9	98	137	155	155	186	218	218	257	257	229	229
A1	46	70	85	85	105	125	125	142	142	180	180
A2	P.C.DØ53 4-M5*P0.8	P.C.DØ86 4-M5*P0.8	P.C.DØ100 4-M6*P1.0	P.C.DØ100 4-M6*P1.0	P.C.DØ118 4-M8*P1.25	P.C.DØ145 4-M8*P1.25	P.C.DØ145 4-M8*P1.25	P.C.DØ185 4-M10*P1.5	P.C.DØ185 4-M10*P1.5	P.C.DØ200 4-M12*P1.75	P.C.DØ200 4-M12*P1.75
A3(L1: 單 段尺寸)	121	159	177	210	232	290	266	342	322	409	367
A3(L2: 單 段尺寸)	141	180	198	237	259	321	293	388	353	455	413
K1	4	5	6	6	8	10	10	12	12	14	14
K2	14.5	18	22.5	22.5	31	35	35	43	43	53.5	53.5
K3	15	20	25	25	30	40	40	50	50	60	60
K4	2.5	3	3.5	3.5	3.5	3	3	3	3	3	3
K5	M4	M5	M6	M6	M8	M8	M8	M12	M12	M12	M12
B1	5,6,35,8	6.35,8,9 11,14	6.35,8,9 11,14, 16,19	14,16,19 22,24,28 32,35	14,16,19 22,24,28 32,35	19,22,24 28,32,35 38,42	11,14,16 19,22,24	19,22,24 28,32 35,38	16,19,22 24,28,32 35,38	19,22,24 28,32,35 38,42,55	19,22,24 32,35 38,42
B2	22,30,38.1	30,38.1, 40,50,60	30,36,38.1 40,50 60,70	70,80,95 110,114.3 130	70,80,95 110,114.3 130	95,110 114.3,130 180	50,60,70 80,95,110	95,110 114.3,130 180	70,80,95 110,114.3 130	110,114.3 130,180 200	95,110 114.3,130 180
B3	43.8,45,46 66.7,70.7	45,46,66.7 70,70.7,75	45,46,66.7 70,70.7 75,90	90,115,130 145,165 200	90,115,130 145,165 200	115,130 145,165 200,215	70,75,90 100,115 130,145	115,130 145,165 200,215	90,100,115 130,145 165,200	130,145 165,200 215,235	115,130 145,165 200,215
B4	3	4	4,5	6	6	7	6	7	7	7	7
B5	≤ 28	≤ 31	≤ 41	≤ 62	≤ 62	≤ 80	≤ 62	≤ 80	≤ 80	≤ 86	≤ 81
B6	M3,M4	M3,M4 M5	M3,M4 M5,M6	M4,M5 M6,M8	M4,M5 M6,M8	M6,M8 M10,M12	M5,M6 M8	M6,M8 M10,M12	M6,M8 M10,M12	M8,M10 M12	M6,M8 M10,M12
B7	46	60	60	90	90	120	90	142	120	182	142
B8	46	62	62,80,90	90,115,120	90,115,120	120,140,178	90,115,120	120,142 178,192	120,140,178	182,200,220	120,142 178,192

1. 實際尺寸依 2D/3D 圖檔為準。
2. 連續使用 12 時 / 日以上壽命將縮短為 1/2。

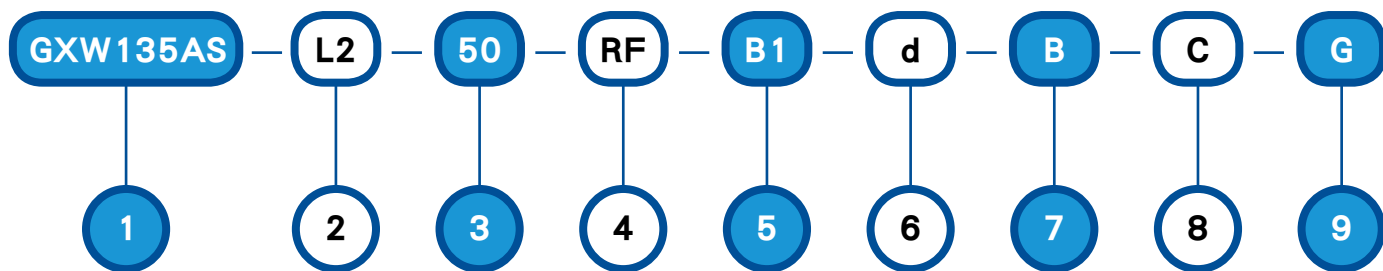
■ GXW-A 系列：2P 雙輸出軸型式 (L1/L2: 單段 / 雙段尺寸圖)



規格	GXW045A	GXW070A	GXW085A	GXW085AY	GXW105A	GXW125A	GXW125B	GXW150A	GXW150B	GXW180A	GXW180B
D1	13	16	20	20	28	32	32	40	40	50	50
D2	20	30	35	35	40	50	50	63	63	73	73
D3	43.2	66	82	82	100	120	120	135	135	165	165
D4	36	54	68	68	80	100	100	120	120	141.42	141.42
D5	26	50	52	52	60	80	80	100	100	141.42	141.42
D6	4-M4*P0.7	4-M5*P0.8	4-M6*P1.0	4-M6*P1.0	4-M8*P1.25	4-M8*P1.25	4-M8*P1.25	4-M10*P1.5	4-M10*P1.5	4-M12*P1.75	4-M12*P1.75
D7	54	70	85	85	105	125	125	142	142	180	180
D8	10.5	16.5	15.5	15.5	18.5	19.5	19.5	20	20	21	21
D9	118	167	190	190	226	268	268	320	320	302	302
A1	46	70	85	85	105	125	125	142	142	180	180
A2	P.C.DØ53 4-M5*P0.8	P.C.DØ86 4-M5*P0.8	P.C.DØ100 4-M6*P1.0	P.C.DØ100 4-M6*P1.0	P.C.DØ118 4-M8*P1.25	P.C.DØ145 4-M8*P1.25	P.C.DØ145 4-M8*P1.25	P.C.DØ185 4-M10*P1.5	P.C.DØ185 4-M10*P1.5	P.C.DØ200 4-M12*P1.75	P.C.DØ200 4-M12*P1.75
A3(L1: 單 段尺寸)	121	159	177	210	232	290	266	342	322	409	367
A3(L2: 單 段尺寸)	141	180	198	237	259	321	293	388	353	455	413
K1	4	5	6	6	8	10	10	12	12	14	14
K2	14.5	18	22.5	22.5	31	35	35	43	43	53.5	53.5
K3	15	20	25	25	30	40	40	50	50	60	60
K4	2.5	3	3.5	3.5	3.5	3	3	3	3	3	3
K5	M4	M5	M6	M6	M8	M8	M8	M12	M12	M12	M12
B1	5,6,35,8	6.35,8,9 11,14	6.35,8,9 11,14, 16,19	14,16,19 22,24,28 32,35	14,16,19 22,24,28 32,35	19,22,24 28,32,35 38,42	11,14,16 19,22,24	19,22,24 28,32 35,38	16,19,22 24,28,32 35,38	19,22,24 28,32,35 38,42,55	19,22,24 32,35 38,42
B2	22,30,38.1	30,38.1, 40,50,60	30,36,38.1 40,50 60,70	70,80,95 110,114.3 130	70,80,95 110,114.3 130	95,110 114.3,130 180	50,60,70 80,95,110	95,110 114.3,130 180	70,80,95 110,114.3 130	110,114.3 130,180 200	95,110 114.3,130 180
B3	43.8,45,46 66.7,70.7	45,46,66.7 70,70.7,75	45,46,66.7 70,70.7 75,90	90,115,130 145,165 200	90,115,130 145,165 200	115,130 145,165 200,215	70,75,90 100,115 130,145	115,130 145,165 200,215	90,100,115 130,145 165,200	130,145 165,200 215,235	115,130 145,165 200,215
B4	3	4	4,5	6	6	7	6	7	7	7	7
B5	≤ 28	≤ 31	≤ 41	≤ 62	≤ 62	≤ 80	≤ 62	≤ 80	≤ 80	≤ 86	≤ 81
B6	M3,M4	M3,M4 M5	M3,M4 M5,M6	M4,M5 M6,M8	M4,M5 M6,M8	M6,M8 M10,M12	M5,M6 M8	M6,M8 M10,M12	M6,M8 M10,M12	M8,M10 M12	M6,M8 M10,M12
B7	46	60	60	90	90	120	90	142	120	182	142
B8	46	62	62,80,90	90,115,120	90,115,120	120,140,178	90,115,120	120,142 178,192	120,140,178	182,200,220	120,142 178,192

1. 實際尺寸依 2D/3D 圖檔為準。
2. 連續使用 12 時 / 日以上壽命將縮短為 1/2。

■ GXW-AS 系列：螺旋傘齒 (齒輪比):1/2 ~ 1/5 + 行星齒輪組 (1/3 ~ /100)



1. 型號：如圖表 1
2. 齒輪比之段數：(L1 比數 = 1/6 ~ 1/50, L2 比數 = 1/24 ~ 1/250)
3. 齒輪比數：參照性能表選定比數
4. 輸出軸型式：如圖表 2
5. 精度：如圖表 3
6. 輸入法蘭之軸徑 (Ød): 如圖表 4
7. 輸入法蘭之引導 (ØB): 如圖表 4
8. 輸入法蘭之螺紋孔距 PCD(ØC): 如圖表 4
9. 輸入法蘭之螺紋孔 (G): 如圖表 4

GXW045AS
GXW070AS
GXW080AS
GXW110AS
GXW135AS/GXW135BS
GXW165AS/GXW165BS
GXW200AS/GXW200BS
GXW250AS

* 圖表 1

CR: 中空軸帶鍵槽
HP: 單中空軸無鍵 (脹緊套)
HP-K: 單中空軸帶鍵槽 (脹緊套)
2HP: 雙中空軸無鍵 (脹緊套)
2HP-K: 雙中空軸帶鍵槽 (脹緊套)
P: 單實心出力軸帶鍵槽
2P: 雙實心出力軸帶鍵槽
RF: 中空軸旋轉法蘭
RF-K: 中空軸旋轉法蘭帶鍵槽
P.S:GXW045AS(只生產 P/2P)

* 圖表 2

背隙等級：

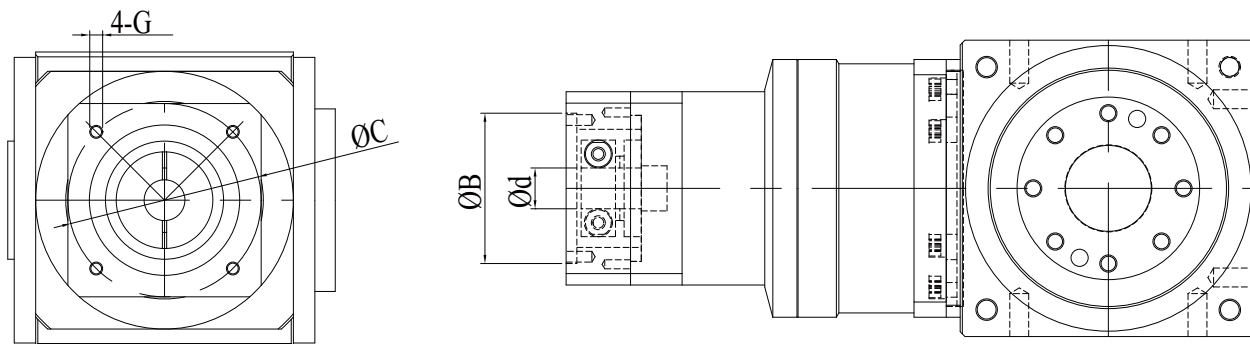
無記號：代表標準背隙
L1 ≤ 6 弧分 L2 ≤ 9 弧分

精密背隙 B1
L1 ≤ 3 弧分 L2 ≤ 5 弧分

精密背隙 B2
L1 ≤ 5 弧分 L2 ≤ 8 弧分

* 圖表 3

輸入法蘭尺寸：



* 圖表 4

■ 性能表：GXW-AS 系列：螺旋傘齒輪 (1/2~1/5)+ 行星齒輪組 (1/3~1/100)

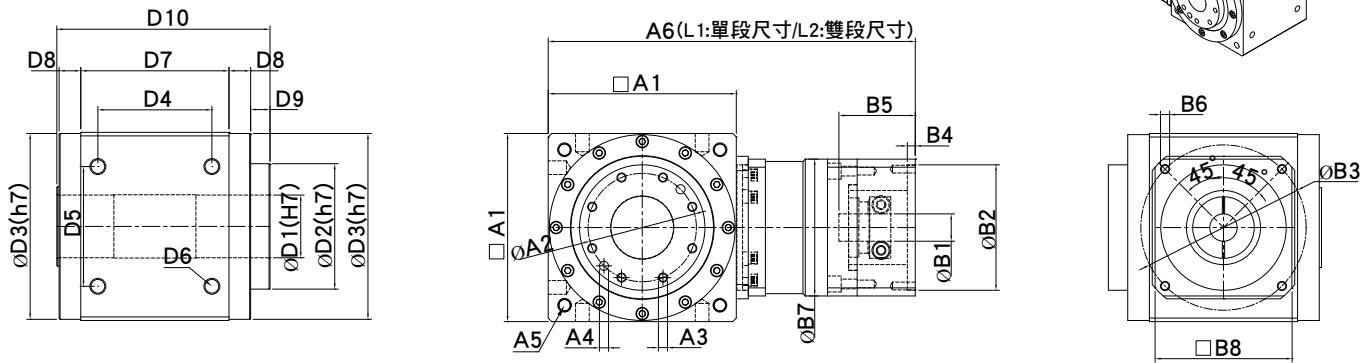
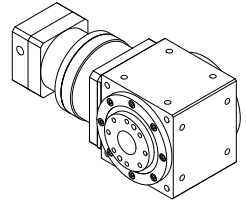
段數	齒輪比數	GXW045AS	GXW070AS	GXW080AS	GXW110AS	GXW135AS	GXW135BS	GXW165AS	GXW165BS	GXW200AS	GXW200BS	GXW250AS	
容許額定輸出轉距 (Nm)	1 段比數 (L1)	6	9.5	30	78.5	230	350	320	750	600	1500	1200	2150
		8,10,12	9.5	30	78.5	230	350	320	750	600	1500	1200	2150
		14,16,18	9.5	30	78.5	230	350	240	750	560	1500	1000	2150
		15,20,25,30,35,40,50	9.5	24.5	49.0	123	350	208	490	460	800	900	2150
	2 段比數 (L2)	24,30,100 160,180 200,210			70	170	350	170	750	400	1500	900	2150
		32,36,40,50			78.5	230	350	320	750	660	1500	1200	2150
		56,60,70,80			78.5	230	350	260	750	560	1500	1000	2150
		48,120,140 45,75,84, 105,125,150 175,250			78.5	230	350	240	750	600	1500	1050	2150
	最大加速轉距 (Nm)	L1,L2	6~250	1.5 倍額定輸出轉距 (Nm)									
		瞬間輸出轉距 (Nm) (容許 3 秒內-短時間)	L1,L2	6~250	3 倍額定輸出轉距 (Nm)								
輸入轉速 (rpm)	L1,L2	6~250	3000	3000	3000	3000	3000	3000	3000	3000	2000	3000	2000
最高輸入轉速 (rpm)	L1,L2	6~250	4500	4500	4500	3000	3000	3000	3000	3000	2000	3000	2000
標準背隙 (arc-min)	L1	6~50	≤ 10	≤ 6	≤ 6	≤ 6	≤ 6	≤ 6	≤ 6	≤ 6	≤ 6	≤ 6	≤ 6
	L2	24~250		≤ 9	≤ 9	≤ 9	≤ 9	≤ 9	≤ 9	≤ 9	≤ 9	≤ 9	≤ 9
精密背隙 B2(arc-min)	L1	6~50	≤ 8	≤ 5	≤ 5	≤ 5	≤ 5	≤ 5	≤ 5	≤ 5	≤ 5	≤ 5	≤ 5
	L2	24~250		≤ 8	≤ 8	≤ 8	≤ 8	≤ 8	≤ 8	≤ 8	≤ 8	≤ 8	≤ 8
精密背隙 B1(arc-min)	L1	6~50		≤ 3	≤ 3	≤ 3	≤ 3	≤ 3	≤ 3	≤ 3	≤ 3	≤ 3	≤ 3
	L2	24~250		≤ 5	≤ 5	≤ 5	≤ 5	≤ 5	≤ 5	≤ 5	≤ 5	≤ 5	≤ 5
容許徑向力 (N)	L1,L2	6~250	1100	2800	3900	5500	9800	9800	16500	16500	24100	24100	45000
容許軸向力 (N)	L1,L2	6~250	650	2800	3900	5500	9800	9800	16500	16500	24100	24100	45000
效率 (%)	L1	6~50	90%										
	L2	24~250	85%										
重量 (kg)	L1	6~50	1.8	3.5	5.5	11.0	21.0	17.0	41.0	29.0	55.3	42.5	175.0
	L2	24~250		5.0	6.0	13.0	24.5	19.0	36.5	33.0	65.5	47.5	205.0
工作溫度 (°C)	L1,L2	6~250	-10°C ~+70°C										
潤滑油	L1,L2	6~250	全合成潤滑油										
安裝方向	L1,L2	6~250	任意方向										
噪音值 (db) /2000(rpm)	L1,L2	6~250	≤ 62	≤ 68	≤ 68	≤ 70	≤ 72	≤ 72	≤ 73	≤ 73	≤ 76	≤ 76	≤ 76

- (1) 噪音值測量 (分貝表距離齒輪箱 1M 位置, 輸入轉速 2000RPM 測試) : (輸入轉速 2000 以上噪音值會增大)
 (2) 背隙值測量 (在 2% 額定轉距的力距下所測量) (3) 連續使用超過 (12 時 / 日) 會降低壽命 1/2 (依照 P3 選定)
 p.s: 特殊訂製品: 齒輪比 1/300 ~ 1/1000

■ 減速機轉動慣量：

段數	慣量單位	齒輪比數	GXW045AS	GXW070AS	GXW080AS	GXW110AS	GXW135AS	GXW135BS	GXW165AS	GXW165BS	GXW200AS	GXW200BS	GXW250AS
1 段比數 (L1)	(kg-cm ²)	6,15	0.042	0.56	0.56	3.92	6.28	3.92	14.83	6.28	33.21	14.83	33.21
		8,10,12	0.032		0.47	3.75	5.64	3.75	11.85	5.64	29.25	11.85	29.25
		14,16,18,20	0.027	0.43	0.43	3.70	5.12	3.70	10.25	5.12	25.16	10.25	25.16
		25,30,35,40,50		0.4	0.4	3.65	5.06	3.65	9.66	5.06	24.02	9.66	24.02
2 段比數 (L2)	(kg-cm ²)	24,30,75			0.56	3.92	6.28	3.92	14.83	6.28	33.21	14.83	33.21
		32,40,50,60,175			0.47	3.75	5.64	3.75	11.85	5.64	29.25	11.85	29.25
		56,70,80 100,125,250			0.43	3.70	5.12	3.70	10.25	5.12	25.16	10.25	25.16
		120,140,160 180,200			0.4	3.65	5.06	3.65	9.66	5.06	24.02	9.66	24.02

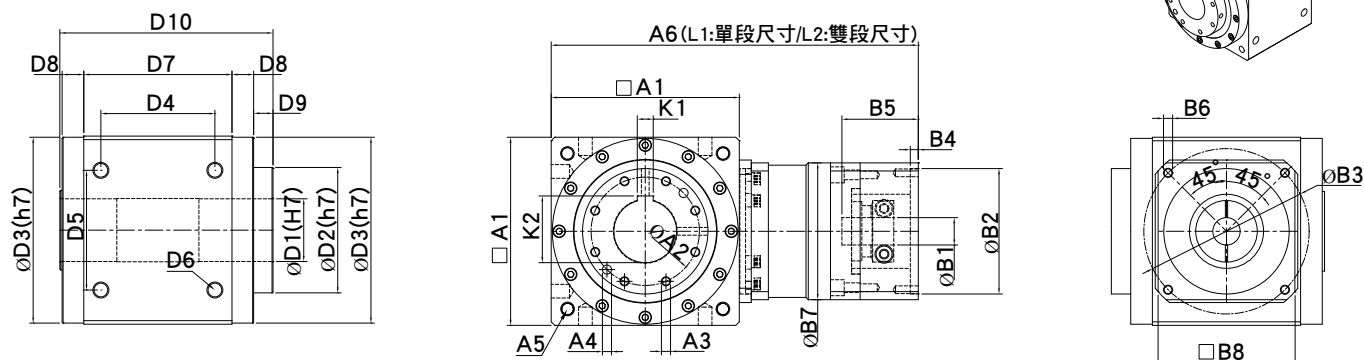
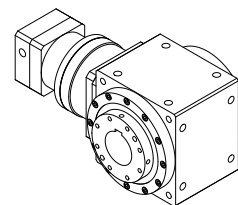
■ GXW-AS 系列：RF 中空旋轉盤型式 (L1/L2: 單段 / 雙段尺寸圖)



規格	GXW045AS	GXW070AS	GXW080AS	GXW110AS	GXW135AS	GXW135BS	GXW165AS	GXW165BS	GXW200AS	GXW200BS	GXW250AS
D1	9	16	*16/20	*25/30	*35/40	*35/40	*50/55	*50/55	*65/80	*65/80	75
D2	20	38	45	65	85	85	110	110	140	140	140
D3	43.2	60	78	106	133	133	163	163	195	195	245
D4	36	41.43	49.5	68	86	78	106	100	141	129	176.78
D5	26	41.43	49.5	65	83	83	105	105	130	130	176.78
D6	4-M4*P0.7	4-M5*P0.8	4-M6*P0.8	4-M8*P1.25	4-M10*P1.5	4-M10*P1.5	4-M14*P2.0	4-M14*P2.0	4-M14*P2.0	4-M14*P2.0	4-M20*P2.5
D7	54	70	67	90	120	102	142	130	182	155	227
D8	10.5	6.25	13	15	10	19	13	19	8.5	22	21
D9	3.5	8.25	7	9.5	9.5	9.5	17	17	22	22	15
D10	80	92.25	102	131.5	151.5	151.5	187	187	223	223	284
A1	46	70	80	110	138	135	168	165	200	200	250
A2	15.5	30	36	50	70	70	95	95	124	124	124
A3	6-M3*P0.5	6-M5*P0.8	8-M5*P0.8	8-M5*P0.8	8-M8*P1.25	8-M8*P1.25	8-M8*P1.25	8-M8*P1.25	12-M8*P1.25	12-M8*P1.25	12-M10*P1.5
A4(H7)		2-Ø5	2-Ø5	2-Ø5	2-Ø8	2-Ø8	2-Ø8	2-Ø8	2-Ø8	2-Ø8	2-Ø10
A5	P.C.DØ53 4-M5*P0.8	P.C.DØ75 4-M5*P0.8	P.C.DØ93 4-M6*P1.0	P.C.DØ130 4-M8*P1.25	P.C.DØ160 4-M10*P1.5	P.C.DØ160 4-M10*P1.5	P.C.DØ193 4-M12*P1.75	P.C.DØ193 4-M12*P1.75	P.C.DØ240 4-M16*P2.0	P.C.DØ240 4-M16*P2.0	P.C.DØ300 4-M30*P2.5
A6(L1: 單段尺寸)	121	159	170	227	290	251	344	312	425	378	467
A6(L2: 單段尺寸)			192	254	321	289	391	343	476	425	520
B1	5,6,35,8	6.35,8,9 11,14	6.35,8,9 11,14, 16,19	11,14,16 19,22,24	14,16,19 22,24,28 32,35	11,14,16 19,22,24	19,22,24 28,32,35 38,42	14,16,19 22,24,28 32,35	22,24,28 32,35,38 42,55	19,22,24 28,32,35 38,42	32,35,38 42,55
B2	22,30,38.1	30,38.1 40,50,60	30,36,38.1 40,50 60,70	50,60,70 80,95,110	70,80,95 110,114.3 130	50,60,70 80,95,110	95,110 114.3,130 180	70,80,95 110,114.3 130	110,114.3 130,165 180,200	95,110 114.3,130 180	110,114.3 130,165 180,200
B3	43.8,45,46 66.7,70.7	45,46,66.7 70,70.7,75	45,46,66.7 70,70.7 75,90	70,75,90 100,115 130,145	90,115,130 145,165 200	70,75,90 100,115 130,145	115,130 145,165 200,215	90,115,130 145,165 200	130,145 165,200 215,235	115,130 145,165 200,215	165,200 215,235 250
B4	3	4	4,5	5,7	7	5,7	7	7	10	7	10
B5	≤ 28	≤ 31	≤ 41	≤ 62	≤ 80	≤ 62	≤ 86	≤ 80	≤ 117	≤ 86	≤ 125
B6	M3,M4	M3,M4 M5	M3,M4 M5,M6	M4,M5 M6,M8	M6,M8 M10,M12	M4,M5 M6,M8	M6,M8 M10,M12	M6,M8 M10,M12	M8,M10 M12	M6,M8 M10,M12	M10,M12 M14,M16 M20
B7	46	60	60	90	120	90	142	120	182	142	200
B8	46	62,80	62,80,90	90,115,120	120,140,180	90,115,120	142,180,200	120,140,180	182,200,220	142,180,200	200,220,250

1. (*) 新增中空軸孔徑 (mm)。
2. 實際尺寸依 2D/3D 圖檔為準。
3. 連續使用 12 時 / 日以上壽命將縮短為 1/2。

GXW-AS 系列：RF-K 中空旋轉盤帶鍵槽型式 (L1/L2: 單段 / 雙段尺寸圖)

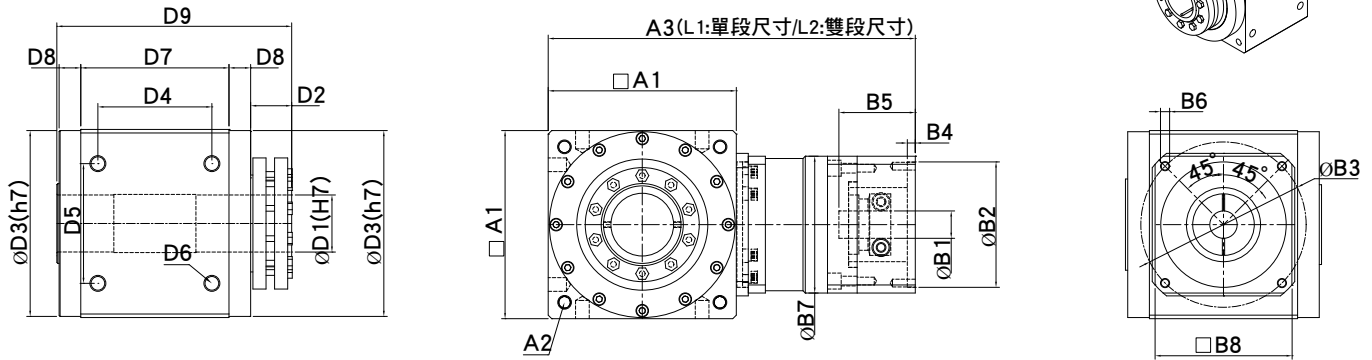
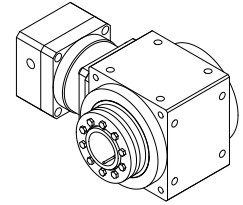


規格	GXW045AS	GXW070AS	GXW080AS	GXW110AS	GXW135AS	GXW135BS	GXW165AS	GXW165BS	GXW200AS	GXW200BS	GXW250AS
D1	無生產	16	*16/20	*25/30	*35/40	*35/40	*50/55	*50/55	*65/80	*65/80	75
D2		38	45	65	85	85	110	110	140	140	140
D3		60	78	106	133	133	163	163	195	195	245
D4		41.43	49.5	68	86	78	106	100	141	129	176.78
D5		41.43	49.5	65	83	83	105	105	130	130	176.78
D6		4-M5*P0.8	4-M6*P0.8	4-M8*P1.25	4-M10*P1.5	4-M10*P1.5	4-M14*P2.0	4-M14*P2.0	4-M14*P2.0	4-M14*P2.0	4-M20*P2.5
D7		70	67	90	120	102	142	130	182	155	227
D8		6.25	13	15	10	19	13	19	8.5	22	21
D9		8.25	7	9.5	9.5	9.5	17	17	22	22	15
D10		92.25	102	131.5	151.5	151.5	187	187	223	223	284
A1		70	80	110	138	135	168	165	200	200	250
A2		30	36	50	70	70	95	95	124	124	124
A3		6-M5*P0.8	8-M5*P0.8	8-M5*P0.8	8-M8*P1.25	8-M8*P1.25	8-M8*P1.25	8-M8*P1.25	12-M8*P1.25	12-M8*P1.25	12-M10*P1.5
A4(H7)		2-Ø5	2-Ø5	2-Ø5	2-Ø8	2-Ø8	2-Ø8	2-Ø8	2-Ø8	2-Ø8	2-Ø10
A5		P.C.DØ75 4-M5*P0.8	P.C.DØ93 4-M6*P1.0	P.C.DØ130 4-M8*P1.25	P.C.DØ160 4-M10*P1.5	P.C.DØ160 4-M10*P1.5	P.C.DØ193 4-M12*P1.75	P.C.DØ193 4-M12*P1.75	P.C.DØ240 4-M16*P2.0	P.C.DØ240 4-M16*P2.0	P.C.DØ300 4-M30*P2.5
A6(L1: 單段尺寸)		159	170	227	290	251	344	312	425	378	467
A6(L2: 單段尺寸)			192	254	321	289	391	343	476	425	520
K1		5	6	8	*10/12	*10/12	14	14	18	18	20
K2		18.3	22.8	*28.3/33.3	*38.3/43.3	*38.3/43.3	*53.8/58.8	*53.8/58.8	69.4	69.4	84.9
B1		6.35,8,9 11,14	6.35,8,9 11,14, 16,19	11,14,16 19,22,24	14,16,19 22,24,28 32,35	11,14,16 19,22,24	19,22,24 28,32,35 38,42	14,16,19 22,24,28 32,35	22,24,28 32,35,38 42,55	19,22,24 28,32,35 38,42	32,35,38 42,55
B2		30,38.1 40,50,60	30,36,38.1 40,50 60,70	50,60,70 80,95,110	70,80,95 110,114.3 130	50,60,70 80,95,110	95,110 114.3,130 180	70,80,95 110,114.3 130	110,114.3 130,165 180,200	95,110 114.3,130 180	110,114.3 130,165 180,200
B3		45,46,66.7 70,70.7,75	45,46,66.7 70,70.7 75,90	70,75,90 100,115 130,145	90,115,130 145,165 200	70,75,90 100,115 130,145	115,130 145,165 200,215	90,115,130 145,165 200	130,145 165,200 215,235	115,130 145,165 200,215	165,200 215,235 250
B4		4	4.5	5,7	7	5,7	7	7	10	7	10
B5		≦ 31	≦ 41	≦ 62	≦ 80	≦ 62	≦ 86	≦ 80	≦ 117	≦ 86	≦ 125
B6		M3,M4 M5	M3,M4 M5,M6	M4,M5 M6,M8	M6,M8 M10,M12	M4,M5 M6,M8	M6,M8 M10,M12	M6,M8 M10,M12	M8,M10 M12	M6,M8 M10,M12	M10,M12 M14,M16 M20
B7		60	60	90	120	90	142	120	182	142	200
B8		62,80	62,80,90	90,115,120	120,140,180	90,115,120	142,180,200	120,140,180	182,200,220	142,180,200	200,220,250

1. (*) 新增中空軸孔徑 (mm)。 2. 實際尺寸依 2D/3D 圖檔為準。

3. 連續使用 12 時 / 日以上壽命將縮短為 1/2。

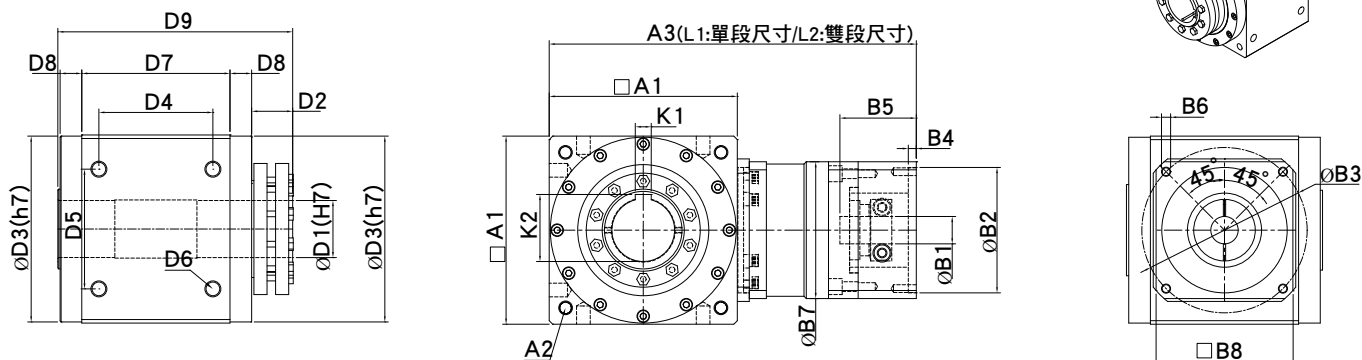
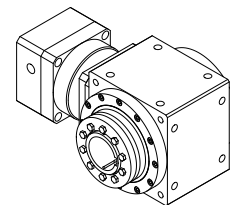
■ GXW-AS 系列：HP 中空軸脹緊套型式 (L1/L2: 單段 / 雙段尺寸圖)



規格	GXW045AS	GXW070AS	GXW080AS	GXW110AS	GXW135AS	GXW135BS	GXW165AS	GXW165BS	GXW200AS	GXW200BS	GXW250AS
D1	無生產	16	20	*25/30	*35/40	*35/40	*50/55	*50/55	65	65	80
D2		22	23.25	32	36	36	36	36	36.5	36.5	52
D3		60	78	106	133	133	163	163	195	195	245
D4		41.43	49.5	68	86	78	106	100	141	129	176.78
D5	41.43	49.5	65	83	83	105	105	130	130	176.78	
D6	4-M5*P0.8	4-M6*P0.8	4-M8*P1.25	4-M10*P1.5	4-M10*P1.5	4-M14*P2.0	4-M14*P2.0	4-M14*P2.0	4-M14*P2.0	4-M14*P2.0	4-M20*P2.5
D7	70	67	90	120	102	142	130	182	155	227	
D8	6.25	13	15	10	19	13	19	8.5	22	21	
D9	104.5	116.25	152	176	176	204	204	235.5	235.5	325	
A1	70	80	110	138	135	168	165	200	200	250	
A2		P.C.DØ75 4-M5*P0.8	P.C.DØ93 4-M6*P1.0	P.C.DØ130 4-M8*P1.25	P.C.DØ160 4-M10*P1.5	P.C.DØ160 4-M10*P1.5	P.C.DØ193 4-M12*P1.75	P.C.DØ193 4-M12*P1.75	P.C.DØ240 4-M16*P2.0	P.C.DØ240 4-M16*P2.0	P.C.DØ300 4-M30*P2.5
A3(L1: 單 段尺寸)		159	170	227	290	251	344	312	425	378	467
A3(L2: 單 段尺寸)			192	254	321	289	391	343	476	425	520
B1		6.35,8,9 11,14	6.35,8,9 11,14, 16,19	11,14,16 19,22,24	14,16,19 22,24,28 32,35	11,14,16 19,22,24	19,22,24 28,32,35 38,42	14,16,19 22,24,28 32,35	22,24,28 32,35,38 42,55	19,22,24 28,32,35 38,42	32,35,38 42,55
B2		30,38.1 40,50,60	30,36,38.1 40,50 60,70	50,60,70 80,95,110	70,80,95 110,114.3 130	50,60,70 80,95,110	95,110 114.3,130 180	70,80,95 110,114.3 130	110,114.3 130,165 180,200	95,110 114.3,130 180	110,114.3 130,165 180,200
B3		45,46,66.7 70,70.7,75	45,46,66.7 70,70.7 75,90	70,75,90 100,115 130,145	90,115,130 145,165 200	70,75,90 100,115 130,145	115,130 145,165 200,215	90,115,130 145,165 200	130,145 165,200 215,235	115,130 145,165 200,215	165,200 215,235 250
B4		4	4,5	5,7	7	5,7	7	7	10	7	10
B5		≤ 31	≤ 41	≤ 62	≤ 80	≤ 62	≤ 86	≤ 80	≤ 117	≤ 86	≤ 125
B6		M3,M4 M5	M3,M4 M5,M6	M4,M5 M6,M8	M6,M8 M10,M12	M4,M5 M6,M8	M6,M8 M10,M12	M6,M8 M10,M12	M8,M10 M12	M6,M8 M10,M12	M10,M12 M14,M16 M20
B7		60	60	90	120	90	142	120	182	142	200
B8		62,80	62,80,90	90,115,120	120,140,180	90,115,120	142,180,200	120,140,180	182,200,220	142,180,200	200,220,250

1. (*) 新增中空軸孔徑 (mm)。
2. 實際尺寸依 2D/3D 圖檔為準。
3. 連續使用 12 時 / 日以上壽命將縮短為 1/2。

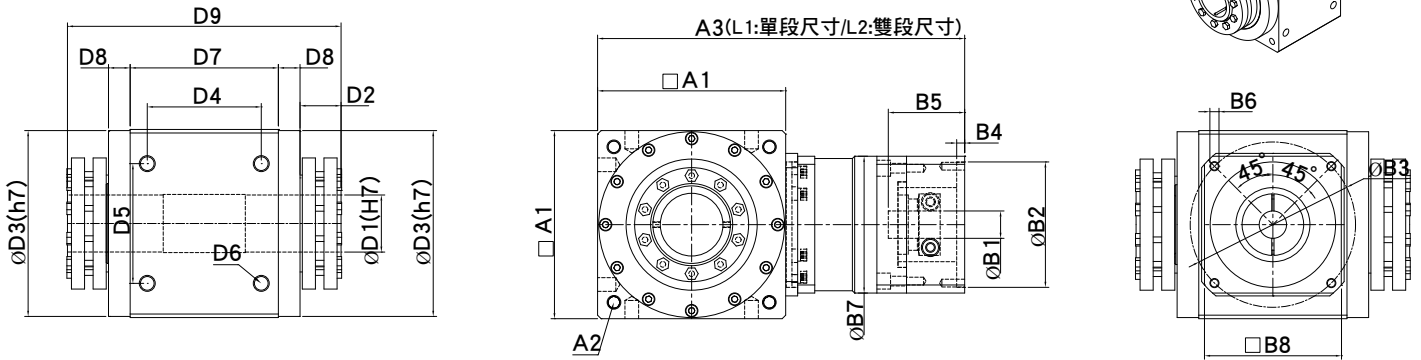
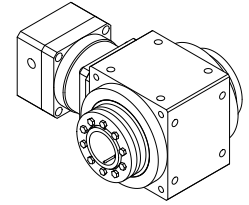
■ GXW-AS 系列：HP-K 中空軸脹緊套帶鍵槽型式 (L1/L2: 單段 / 雙段尺寸圖)



規格	GXW045AS	GXW070AS	GXW080AS	GXW110AS	GXW135AS	GXW135BS	GXW165AS	GXW165BS	GXW200AS	GXW200BS	GXW250AS
D1	無生產	16	16	*25/30	*35/40	*35/40	*50/55	*50/55	65	65	80
D2		22	23.25	32	36	36	36	36	36.5	36.5	52
D3		60	78	106	133	133	163	163	195	195	245
D4		41.43	49.5	68	86	78	106	100	141	129	176.78
D5	41.43	49.5	65	83	83	105	105	130	130	176.78	
D6		4-M5*P0.8	4-M6*P0.8	4-M8*P1.25	4-M10*P1.5	4-M10*P1.5	4-M14*P2.0	4-M14*P2.0	4-M14*P2.0	4-M14*P2.0	4-M20*P2.5
D7		70	67	90	120	102	142	130	182	155	227
D8		6.25	13	15	10	19	13	19	8.5	22	21
D9		104.5	116.25	152	176	176	204	204	235.5	235.5	325
A1		70	80	110	138	135	168	165	200	200	250
A2		P.C.DØ75 4-M5*P0.8	P.C.DØ93 4-M6*P1.0	P.C.DØ130 4-M8*P1.25	P.C.DØ160 4-M10*P1.5	P.C.DØ160 4-M10*P1.5	P.C.DØ193 4-M12*P1.75	P.C.DØ193 4-M12*P1.75	P.C.DØ240 4-M16*P2.0	P.C.DØ240 4-M16*P2.0	P.C.DØ300 4-M30*P2.5
A3(L1: 單 段尺寸)		159	170	227	290	251	344	312	425	378	467
A3(L2: 單 段尺寸)			192	254	321	289	391	343	476	425	520
K1		5	5	8	*10/12	*10/12	14	14	18	18	20
K2		18.3	18.3	*28.3/33.3	*38.3/43.3	*38.3/43.3	*53.8/58.8	*53.8/58.8	69.4	69.4	84.9
B1		6.35,8,9 11,14	6.35,8,9 11,14, 16,19	11,14,16 19,22,24	14,16,19 22,24,28 32,35	11,14,16 19,22,24	19,22,24 28,32,35 38,42	14,16,19 22,24,28 32,35	22,24,28 32,35,38 42,55	19,22,24 28,32,35 38,42	32,35,38 42,55
B2		30,38.1 40,50,60	30,36,38.1 40,50 60,70	50,60,70 80,95,110	70,80,95 110,114.3 130	50,60,70 80,95,110	95,110 114.3,130 180	70,80,95 110,114.3 130	110,114.3 130,165 180,200	95,110 114.3,130 180	110,114.3 130,165 180,200
B3		45,46,66.7 70,70.7,75	45,46,66.7 70,70.7 75,90	70,75,90 100,115 130,145	90,115,130 145,165 200	70,75,90 100,115 130,145	115,130 145,165 200,215	90,115,130 145,165 200	130,145 165,200 215,235	115,130 145,165 200,215	165,200 215,235 250
B4		4	4,5	5,7	7	5,7	7	7	10	7	10
B5		≤ 31	≤ 41	≤ 62	≤ 80	≤ 62	≤ 86	≤ 80	≤ 117	≤ 86	≤ 125
B6		M3,M4 M5	M3,M4 M5,M6	M4,M5 M6,M8	M6,M8 M10,M12	M4,M5 M6,M8	M6,M8 M10,M12	M6,M8 M10,M12	M8,M10 M12	M6,M8 M10,M12	M10,M12 M14,M16 M20
B7		60	60	90	120	90	142	120	182	142	200
B8		62,80	62,80,90	90,115,120	120,140,180	90,115,120	142,180,200	120,140,180	182,200,220	142,180,200	200,220,250

1. (*) 新增中空軸孔徑 (mm)。
2. 實際尺寸依 2D/3D 圖檔為準。
3. 連續使用 12 時 / 日以上壽命將縮短為 1/2。

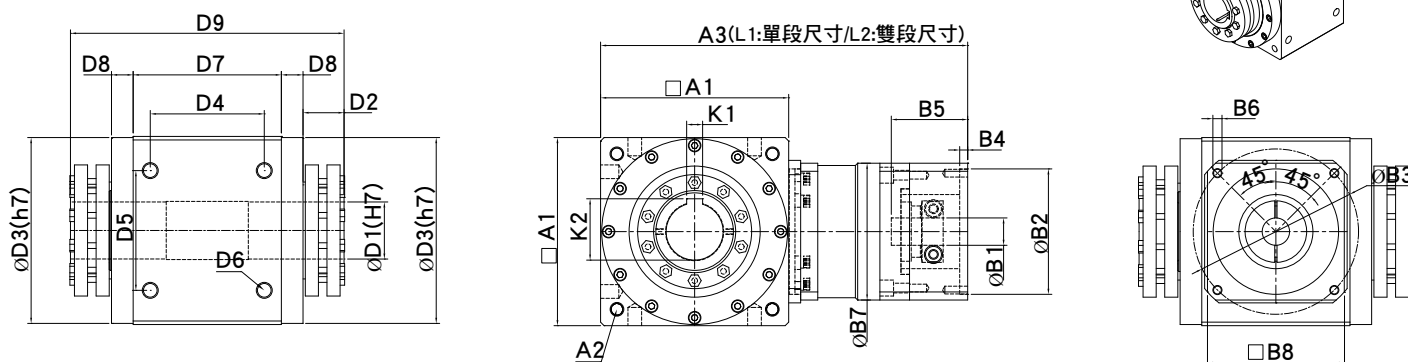
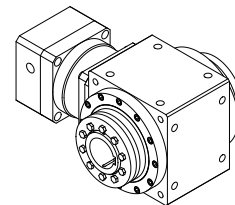
■ GXW-AS 系列：2HP 雙中空軸脹緊套型式 (L1/L2: 單段 / 雙段尺寸圖)



規格	GXW045AS	GXW070AS	GXW080AS	GXW110AS	GXW135AS	GXW135BS	GXW165AS	GXW165BS	GXW200AS	GXW200BS	GXW250AS
D1	無生產	16	20	*25/30	*35/40	*35/40	*50/55	*50/55	65	65	80
D2		22	23.25	32	36	36	36	36	36.5	36.5	52
D3		60	78	106	133	133	163	163	195	195	245
D4		41.43	49.5	68	86	78	106	100	141	129	176.78
D5	41.43	49.5	65	83	83	105	105	130	130	176.78	
D6	4-M5*P0.8	4-M6*P0.8	4-M8*P1.25	4-M10*P1.5	4-M10*P1.5	4-M14*P2.0	4-M14*P2.0	4-M14*P2.0	4-M14*P2.0	4-M14*P2.0	4-M20*P2.5
D7	70	67	90	120	102	142	130	182	155	227	
D8	6.25	13	15	10	19	13	19	8.5	22	21	
D9	126.5	139.5	184	212	212	240	240	272	272	377	
A1	70	80	110	138	135	168	165	200	200	250	
A2		P.C.DØ75 4-M5*P0.8	P.C.DØ93 4-M6*P1.0	P.C.DØ130 4-M8*P1.25	P.C.DØ160 4-M10*P1.5	P.C.DØ160 4-M10*P1.5	P.C.DØ193 4-M12*P1.75	P.C.DØ193 4-M12*P1.75	P.C.DØ240 4-M16*P2.0	P.C.DØ240 4-M16*P2.0	P.C.DØ300 4-M30*P2.5
A3(L1: 單段尺寸)		159	170	227	290	251	344	312	425	378	467
A3(L2: 單段尺寸)			192	254	321	289	391	343	476	425	520
B1		6.35,8,9 11,14	6.35,8,9 11,14, 16,19	11,14,16 19,22,24	14,16,19 22,24,28 32,35	11,14,16 19,22,24	19,22,24 28,32,35 38,42	14,16,19 22,24,28 32,35	22,24,28 32,35,38 42,55	19,22,24 28,32,35 38,42	32,35,38 42,55
B2		30,38.1 40,50,60	30,36,38.1 40,50 60,70	50,60,70 80,95,110	70,80,95 110,114.3 130	50,60,70 80,95,110	95,110 114.3,130 180	70,80,95 110,114.3 130	110,114.3 130,165 180,200	95,110 114.3,130 180	110,114.3 130,165 180,200
B3		45,46,66.7 70,70.7,75	45,46,66.7 70,70.7 75,90	70,75,90 100,115 130,145	90,115,130 145,165 200	70,75,90 100,115 130,145	115,130 145,165 200,215	90,115,130 145,165 200	130,145 165,200 215,235	115,130 145,165 200,215	165,200 215,235 250
B4		4	4,5	5,7	7	5,7	7	7	10	7	10
B5		≤ 31	≤ 41	≤ 62	≤ 80	≤ 62	≤ 86	≤ 80	≤ 117	≤ 86	≤ 125
B6		M3,M4 M5	M3,M4 M5,M6	M4,M5 M6,M8	M6,M8 M10,M12	M4,M5 M6,M8	M6,M8 M10,M12	M6,M8 M10,M12	M8,M10 M12	M6,M8 M10,M12	M10,M12 M14,M16 M20
B7		60	60	90	120	90	142	120	182	142	200
B8		62,80	62,80,90	90,115,120	120,140,180	90,115,120	142,180,200	120,140,180	182,200,220	142,180,200	200,220,250

1. (*) 新增中空軸孔徑 (mm)。
2. 實際尺寸依 2D/3D 圖檔為準。
3. 連續使用 12 時 / 日以上壽命將縮短為 1/2。

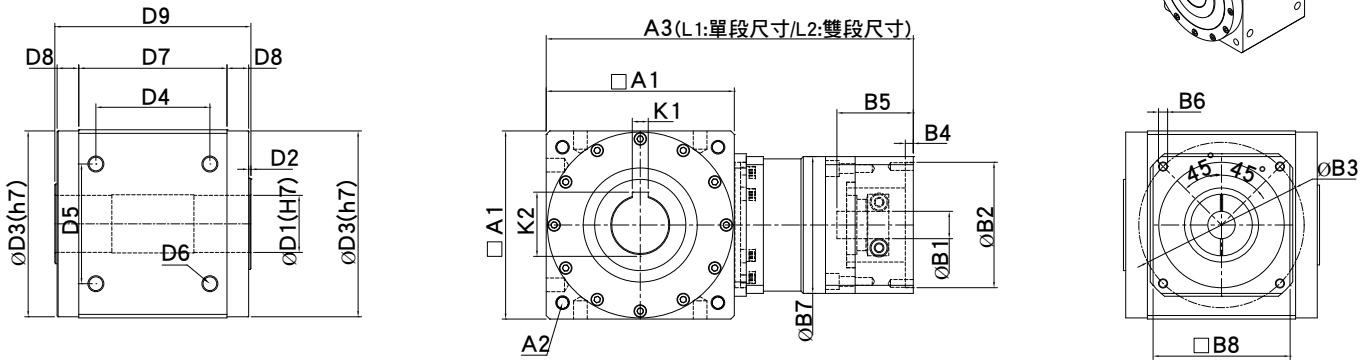
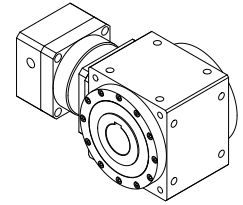
GXW-AS 系列：2HP-K 雙中空軸脹緊套帶鍵槽型式 (L1/L2: 單段 / 雙段尺寸圖)



規格	GXW045AS	GXW070AS	GXW080AS	GXW110AS	GXW135AS	GXW135BS	GXW165AS	GXW165BS	GXW200AS	GXW200BS	GXW250AS
D1	無生產	16	16	*25/30	*35/40	*35/40	*50/55	*50/55	65	65	80
D2		22	23.25	32	36	36	36	36	36.5	36.5	52
D3		60	78	106	133	133	163	163	195	195	245
D4		41.43	49.5	68	86	78	106	100	141	129	176.78
D5		41.43	49.5	65	83	83	105	105	130	130	176.78
D6		4-M5*P0.8	4-M6*P0.8	4-M8*P1.25	4-M10*P1.5	4-M10*P1.5	4-M14*P2.0	4-M14*P2.0	4-M14*P2.0	4-M14*P2.0	4-M20*P2.5
D7		70	67	90	120	102	142	130	182	155	227
D8		6.25	13	15	10	19	13	19	8.5	22	21
D9		126.5	139.5	184	212	212	240	240	272	272	377
A1		70	80	110	138	135	168	165	200	200	250
A2		P.C.DØ75 4-M5*P0.8	P.C.DØ93 4-M6*P1.0	P.C.DØ130 4-M8*P1.25	P.C.DØ160 4-M10*P1.5	P.C.DØ160 4-M10*P1.5	P.C.DØ193 4-M12*P1.75	P.C.DØ193 4-M12*P1.75	P.C.DØ240 4-M16*P2.0	P.C.DØ240 4-M16*P2.0	P.C.DØ300 4-M30*P2.5
A3(L1: 單段尺寸)		159	170	227	290	251	344	312	425	378	467
A3(L2: 單段尺寸)			192	254	321	289	391	343	476	425	520
K1		5	5	8	*10/12	*10/12	14	14	18	18	20
K2		18.3	18.3	*28.3/33.3	*38.3/43.3	*38.3/43.3	*53.8/58.8	*53.8/58.8	69.4	69.4	84.9
B1		6.35,8,9 11,14	6.35,8,9 11,14, 16,19	11,14,16 19,22,24	14,16,19 22,24,28 32,35	11,14,16 19,22,24	19,22,24 28,32,35 38,42	14,16,19 22,24,28 32,35	22,24,28 32,35,38 42,55	19,22,24 28,32,35 38,42	32,35,38 42,55
B2		30,38.1 40,50,60	30,36,38.1 40,50 60,70	50,60,70 80,95,110	70,80,95 110,114.3 130	50,60,70 80,95,110	95,110 114.3,130 180	70,80,95 110,114.3 130	110,114.3 130,165 180,200	95,110 114.3,130 180	110,114.3 130,165 180,200
B3		45,46,66.7 70,70.7,75	45,46,66.7 70,70.7 75,90	70,75,90 100,115 130,145	90,115,130 145,165 200	70,75,90 100,115 130,145	115,130 145,165 200,215	90,115,130 145,165 200	130,145 165,200 215,235	115,130 145,165 200,215	165,200 215,235 250
B4		4	4,5	5,7	7	5,7	7	7	10	7	10
B5		≤ 31	≤ 41	≤ 62	≤ 80	≤ 62	≤ 86	≤ 80	≤ 117	≤ 86	≤ 125
B6		M3,M4 M5	M3,M4 M5,M6	M4,M5 M6,M8	M6,M8 M10,M12	M4,M5 M6,M8	M6,M8 M10,M12	M6,M8 M10,M12	M8,M10 M12	M6,M8 M10,M12	M10,M12 M14,M16 M20
B7		60	60	90	120	90	142	120	182	142	200
B8		62,80	62,80,90	90,115,120	120,140,180	90,115,120	142,180,200	120,140,180	182,200,220	142,180,200	200,220,250

1. (*) 新增中空軸孔徑 (mm)。
2. 實際尺寸依 2D/3D 圖檔為準。
3. 連續使用 12 時 / 日以上壽命將縮短為 1/2。

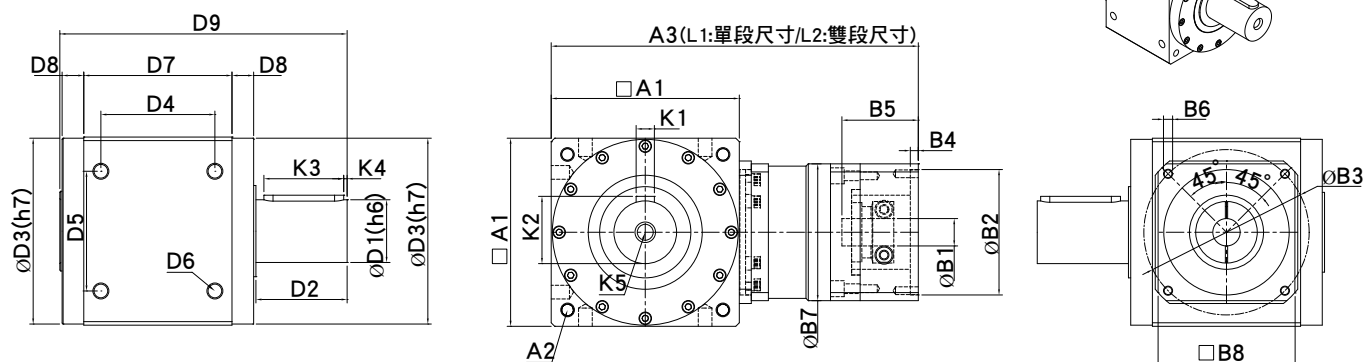
■ GXW-AS 系列：CR 中空軸帶鍵槽型式 (L1/L2: 單段 / 雙段尺寸圖)



規 格	GXW045AS	GXW070AS	GXW080AS	GXW110AS	GXW135AS	GXW135BS	GXW165AS	GXW165BS	GXW200AS	GXW200BS	GXW250AS
D1	無生產	16	20	*25/30	*35/40	*35/40	*50/55	*50/55	65	65	80
D2		1.5	1.75	2	3	3	2	2	2	2	2
D3		60	78	106	133	133	163	163	195	195	245
D4		41.43	49.5	68	86	78	106	100	141	129	176.78
D5		41.43	49.5	65	83	83	105	105	130	130	176.78
D6		4-M5*P0.8	4-M6*P0.8	4-M8*P1.25	4-M10*P1.5	4-M10*P1.5	4-M14*P2.0	4-M14*P2.0	4-M14*P2.0	4-M14*P2.0	4-M20*P2.5
D7		70	67	90	120	102	142	130	182	155	227
D8		6.25	13	15	10	19	13	19	8.5	22	21
D9		85.5	96.5	124	146	146	172	172	202	202	273
A1		70	80	110	138	135	168	165	200	200	250
A2		P.C.DØ75 4-M5*P0.8	P.C.DØ93 4-M6*P1.0	P.C.DØ130 4-M8*P1.25	P.C.DØ160 4-M10*P1.5	P.C.DØ160 4-M10*P1.5	P.C.DØ193 4-M12*P1.75	P.C.DØ193 4-M12*P1.75	P.C.DØ240 4-M16*P2.0	P.C.DØ240 4-M16*P2.0	P.C.DØ300 4-M30*P2.5
A3(L1: 單 段尺寸)		159	170	227	290	251	344	312	425	378	467
A3(L2: 單 段尺寸)			192	254	321	289	391	343	476	425	520
K1		5	5	8	*10/12	*10/12	14	14	18	18	20
K2		18.3	22.8	*28.3/33.3	*38.3/43.3	*38.3/43.3	*53.8/58.8	*53.8/58.8	69.4	69.4	84.9
B1		6.35,8,9 11,14	6.35,8,9 11,14, 16,19	11,14,16 19,22,24	14,16,19 22,24,28 32,35	11,14,16 19,22,24	19,22,24 28,32,35 38,42	14,16,19 22,24,28 32,35	22,24,28 32,35,38 42,55	19,22,24 28,32,35 38,42	32,35,38 42,55
B2		30,38.1 40,50,60	30,36,38.1 40,50 60,70	50,60,70 80,95,110	70,80,95 110,114.3 130	50,60,70 80,95,110	95,110 114.3,130 180	70,80,95 110,114.3 130	110,114.3 130,165 180,200	95,110 114.3,130 180	110,114.3 130,165 180,200
B3		45,46,66.7 70,70.7,75	45,46,66.7 70,70.7 75,90	70,75,90 100,115 130,145	90,115,130 145,165 200	70,75,90 100,115 130,145	115,130 145,165 200,215	90,115,130 145,165 200	130,145 165,200 215,235	115,130 145,165 200,215	165,200 215,235 250
B4		4	4,5	5,7	7	5,7	7	7	10	7	10
B5		≤ 31	≤ 41	≤ 62	≤ 80	≤ 62	≤ 86	≤ 80	≤ 117	≤ 86	≤ 125
B6		M3,M4 M5	M3,M4 M5,M6	M4,M5 M6,M8	M6,M8 M10,M12	M4,M5 M6,M8	M6,M8 M10,M12	M6,M8 M10,M12	M8,M10 M12	M6,M8 M10,M12	M10,M12 M14,M16 M20
B7		60	60	90	120	90	142	120	182	142	200
B8		62,80	62,80,90	90,115,120	120,140,180	90,115,120	142,180,200	120,140,180	182,200,220	142,180,200	200,220,250

1. (*) 新增中空軸孔徑 (mm)。
2. 實際尺寸依 2D/3D 圖檔為準。
3. 連續使用 12 時 / 日以上壽命將縮短為 1/2。

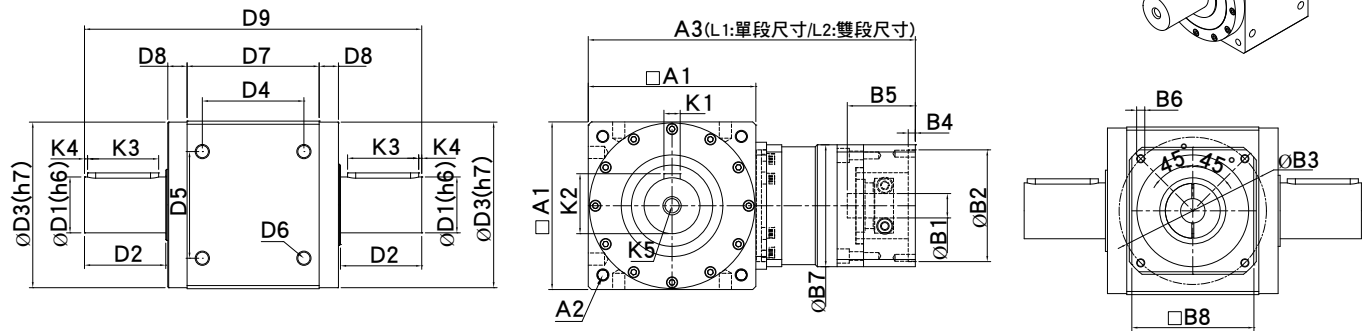
■ GXW-AS 系列：P 單輸出軸型式 (L1/L2: 單段 / 雙段尺寸圖)



規格	GXW045AS	GXW070AS	GXW080AS	GXW110AS	GXW135AS	GXW135BS	GXW165AS	GXW165BS	GXW200AS	GXW200BS	GXW250AS
D1	13	16	20	30	40	40	55	55	75	75	80
D2	20	25	35	45	55	55	80	80	100	100	95
D3	43.2	60	75	106	133	133	163	163	195	195	245
D4	36	41.43	49.5	68	86	78	106	100	141	129	176.78
D5	26	41.43	49.5	65	83	83	105	105	130	130	176.78
D6	4-M4*P0.7	4-M5*P0.8	4-M6*P0.8	4-M8*P1.25	4-M10*P1.5	4-M10*P1.5	4-M14*P2.0	4-M14*P2.0	4-M14*P2.0	4-M14*P2.0	4-M20*P2.5
D7	54	70	67	90	120	102	142	130	182	155	227
D8	10.5	6.25	13	15	10	19	13	19	8.5	22	21
D9	98	110.5	132	169	201	201	252	252	302	302	368
A1	46	70	80	110	138	135	168	165	200	200	250
A2	P.C.DØ53 4-M5*P0.8	P.C.DØ75 4-M5*P0.8	P.C.DØ93 4-M6*P1.0	P.C.DØ130 4-M8*P1.25	P.C.DØ160 4-M10*P1.5	P.C.DØ160 4-M10*P1.5	P.C.DØ193 4-M12*P1.75	P.C.DØ193 4-M12*P1.75	P.C.DØ240 4-M16*P2.0	P.C.DØ240 4-M16*P2.0	P.C.DØ300 4-M30*P2.5
A3(L1: 單 段尺寸)	121	159	170	227	290	251	344	312	425	378	467
A3(L2: 單 段尺寸)			192	254	321	289	391	343	476	425	520
K1	4	5	6	8	12	12	16	16	20	20	20
K2	14.5	18	22.5	33	43	43	59	59	79.5	79.5	84.5
K3	15	20	30	35	45	45	70	70	90	90	75
K4	2.5	3	3	5	5	5	3	3	5	5	5
K5	M4	M5	M6	M8	M12	M12	M16	M16	M20	M20	M20
B1	5,6,35,8	6,35,8,9 11,14	6,35,8,9 11,14, 16,19	11,14,16 19,22,24	14,16,19 22,24,28 32,35	11,14,16 19,22,24	19,22,24 28,32,35 38,42	14,16,19 22,24,28 32,35	22,24,28 32,35,38 42,55	19,22,24 28,32,35 38,42	32,35,38 42,55
B2	22,30,38.1	30,38.1 40,50,60	30,36,38.1 40,50 60,70	50,60,70 80,95,110	70,80,95 110,114.3 130	50,60,70 80,95,110	95,110 114.3,130 180	70,80,95 110,114.3 130	110,114.3 130,165 180,200	95,110 114.3,130 180	110,114.3 130,165 180,200
B3	43.8,45,46 66.7,70.7	45,46,66.7 70,70.7,75	45,46,66.7 70,70.7 75,90	70,75,90 100,115 130,145	90,115,130 145,165 200	70,75,90 100,115 130,145	115,130 145,165 200,215	90,115,130 145,165 200	130,145 165,200 215,235	115,130 145,165 200,215	165,200 215,235 250
B4	3	4	4,5	5,7	7	5,7	7	7	10	7	10
B5	≤ 28	≤ 31	≤ 41	≤ 62	≤ 80	≤ 62	≤ 86	≤ 80	≤ 117	≤ 86	≤ 125
B6	M3,M4	M3,M4 M5	M3,M4 M5,M6	M4,M5 M6,M8	M6,M8 M10,M12	M4,M5 M6,M8	M6,M8 M10,M12	M6,M8 M10,M12	M8,M10 M12	M6,M8 M10,M12	M10,M12 M14,M16 M20
B7	46	60	60	90	120	90	142	120	182	142	200
B8	46	62,80	62,80,90	90,115,120	120,140,180	90,115,120	142,180,200	120,140,180	182,200,220	142,180,200	200,220,250

1. 實際尺寸依 2D/3D 圖檔為準。
2. 連續使用 12 時 / 日以上壽命將縮短為 1/2。

■ GXW-AS 系列：2P 雙輸出軸型式 (L1/L2: 單段 / 雙段尺寸圖)

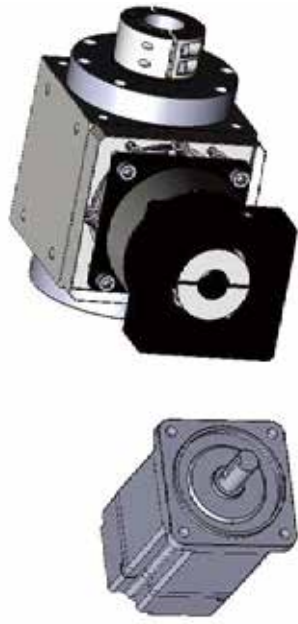


規格	GXW045AS	GXW070AS	GXW080AS	GXW110AS	GXW135AS	GXW135BS	GXW165AS	GXW165BS	GXW200AS	GXW200BS	GXW250AS
D1	13	16	20	30	40	40	55	55	75	75	80
D2	20	25	35	45	55	55	80	80	100	100	95
D3	43.2	60	75	106	133	133	163	163	195	195	245
D4	36	41.43	49.5	68	86	78	106	100	141	129	176.78
D5	26	41.43	49.5	65	83	83	105	105	130	130	176.78
D6	4-M4*P0.7	4-M5*P0.8	4-M6*P0.8	4-M8*P1.25	4-M10*P1.5	4-M10*P1.5	4-M14*P2.0	4-M14*P2.0	4-M14*P2.0	4-M14*P2.0	4-M20*P2.5
D7	54	70	67	90	120	102	142	130	182	155	227
D8	10.5	6.25	13	15	10	19	13	19	8.5	22	21
D9	118	135.5	167	214	256	256	332	332	402	402	463
A1	46	70	80	110	138	135	168	165	200	200	250
A2	P.C.DØ53 4-M5*P0.8	P.C.DØ75 4-M5*P0.8	P.C.DØ93 4-M6*P1.0	P.C.DØ130 4-M8*P1.25	P.C.DØ160 4-M10*P1.5	P.C.DØ160 4-M10*P1.5	P.C.DØ193 4-M12*P1.75	P.C.DØ193 4-M12*P1.75	P.C.DØ240 4-M16*P2.0	P.C.DØ240 4-M16*P2.0	P.C.DØ300 4-M30*P2.5
A3(L1: 單段尺寸)	121	159	170	227	290	251	344	312	425	378	467
A3(L2: 單段尺寸)			192	254	321	289	391	343	476	425	520
K1	4	5	6	8	12	12	16	16	20	20	20
K2	14.5	18	22.5	33	43	43	59	59	79.5	79.5	84.5
K3	15	20	30	35	45	45	70	70	90	90	75
K4	2.5	3	3	5	5	5	3	3	5	5	5
K5	M4	M5	M6	M8	M12	M12	M16	M16	M20	M20	M20
B1	5,6,35,8	6.35,8,9 11,14	6.35,8,9 11,14, 16,19	11,14,16 19,22,24	14,16,19 22,24,28 32,35	11,14,16 19,22,24	19,22,24 28,32,35 38,42	14,16,19 22,24,28 32,35	22,24,28 32,35,38 42,55	19,22,24 28,32,35 38,42	32,35,38 42,55
B2	22,30,38.1	30,38.1 40,50,60	30,36,38.1 40,50 60,70	50,60,70 80,95,110	70,80,95 110,114.3 130	50,60,70 80,95,110	95,110 114.3,130 180	70,80,95 110,114.3 130	110,114.3 130,165 180,200	95,110 114.3,130 180	110,114.3 130,165 180,200
B3	43.8,45,46 66.7,70.7	45,46,66.7 70,70.7,75	45,46,66.7 70,70.7 75,90	70,75,90 100,115 130,145	90,115,130 145,165 200	70,75,90 100,115 130,145	115,130 145,165 200,215	90,115,130 145,165 200	130,145 165,200 215,235	115,130 145,165 200,215	165,200 215,235 250
B4	3	4	4,5	5,7	7	5,7	7	7	10	7	10
B5	≤ 28	≤ 31	≤ 41	≤ 62	≤ 80	≤ 62	≤ 86	≤ 80	≤ 117	≤ 86	≤ 125
B6	M3,M4	M3,M4 M5	M3,M4 M5,M6	M4,M5 M6,M8	M6,M8 M10,M12	M4,M5 M6,M8	M6,M8 M10,M12	M6,M8 M10,M12	M8,M10 M12	M6,M8 M10,M12	M10,M12 M14,M16 M20
B7	46	60	60	90	120	90	142	120	182	142	200
B8	46	62,80	62,80,90	90,115,120	120,140,180	90,115,120	142,180,200	120,140,180	182,200,220	142,180,200	200,220,250

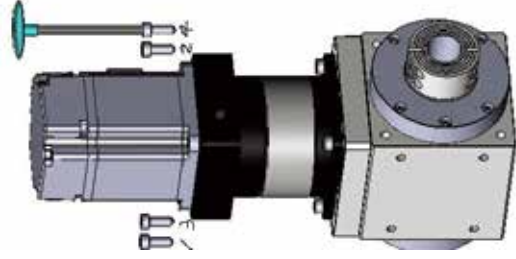
1. 實際尺寸依 2D/3D 圖檔為準。
2. 連續使用 12 時 / 日以上壽命將縮短為 1/2。

精密齒輪箱與馬達安裝說明書

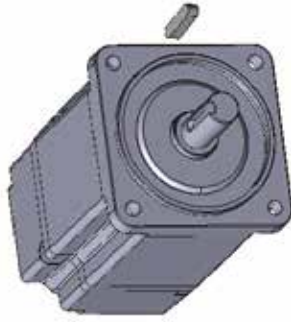
Step 1:
確認馬達齒輪箱規格，並將馬達及齒輪箱之安裝面擦拭乾淨。



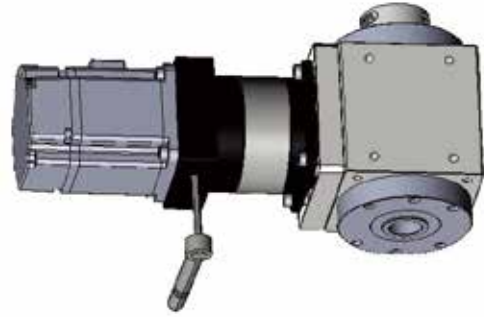
Step 4:
直立式的裝入馬達，以螺絲扭力值表(表一)建議扭力值之5%，依1~4的順序，用板手將附墊片之螺絲輕輕鎖上。



Step 2:
取下馬達上原先之鍵。



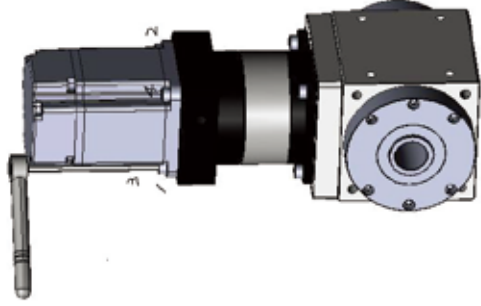
Step 5:
將馬達與齒輪箱直立擺設，參照表二建議之扭力值，以扭力板手將埋栓鎖緊。



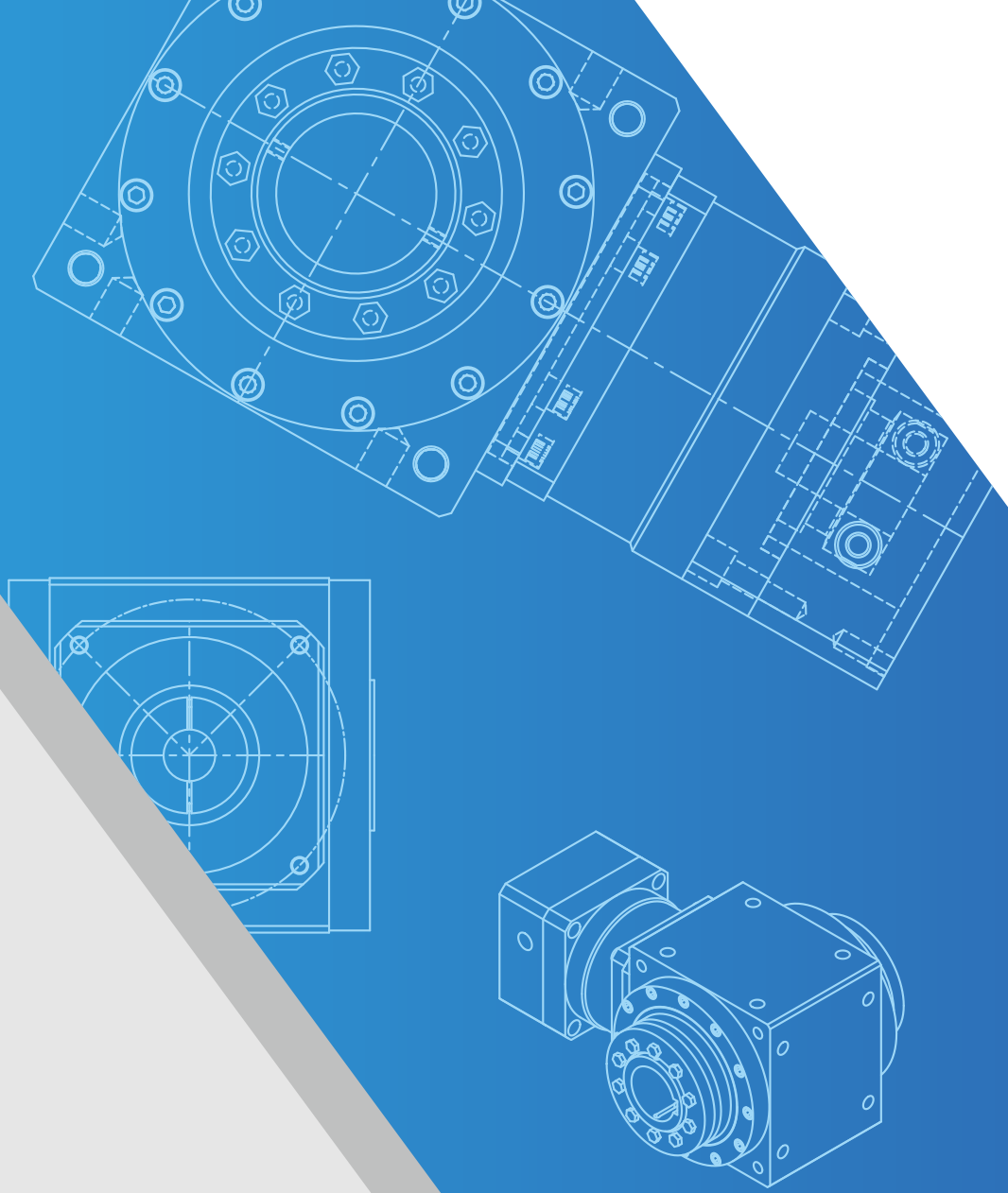
Step 3:
如有需要請加上軸襯套。



Step 6:
將馬達與齒輪箱直立擺設，以螺絲扭力表(表一)建議之扭力值，依1~4的順序，用扭力板手將螺絲鎖緊。



表一	馬達鎖緊螺絲扭力建議表						
螺絲尺寸	六角頭尺寸	強度 8.8 螺絲之鎖緊力		強度 10.9 螺絲之鎖緊力		強度 12.9 螺絲之鎖緊力	
	[mm]	[Nm]	[In-lbs]	[Nm]	[In-lbs]	[Nm]	[In-lbs]
M3×0.5P	2.5	1.3	12	1.8	16	2.1	19
M4×0.7P	3	3	27	4.1	37	4.9	44
M5×0.8P	4	6.1	55	8.2	73	9.8	87
M6×1P	5	11	98	14	124	17	151
M8×1.25P	6	25	222	34	302	41	364
M10×1.5P	8	49	434	67	594	80	709
M12×1.75P	10	85	753	116	1028	139	1232
M14×2P	12	137	1214	186	1648	223	1976
M16×2P	14	210	1860	286	2534	343	3038



誠鈞科技有限公司

Chen Jun Technology Co., Ltd

TEL:04-2407-7869

FAX:04-2407-7859

<http://www.cjt-gearbox.com>

E-mail:Chu.sheng66@msa.hinet.net

台灣台中市大里區爽文路720號2樓

Address: No.720, Shuangwen Rd., Dali Dist., Taichung City 412, Taiwan